

VON STADT AUF LAND IN 10 MINUTEN – REISE IN DIE LIPIZZANERHEIMAT

Erzählen Sie Ihren Lieben zu Hause von Ihren Erlebnissen oder noch besser, schreiben Sie eine Ansichtskarte. Mit den humorvollen Postkarten der Erlebnisregion fällt es nicht schwer, auf traditionelle Art & Weise nebst lieben Grüßen auch ein Schmunzeln zu versenden!

Die Postkarten gibt es in den Tourismusbüros der Region.



IN GRAZ, UM GRAZ, UND UM GRAZ HERUM

So kommen Sie am schnellsten in die Lipizzanerheimat.



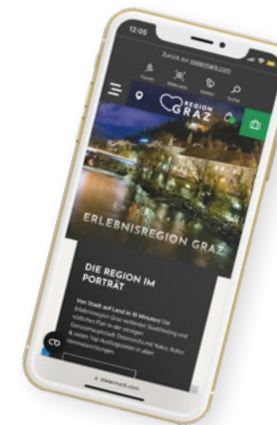
regiongraz.at



asfinag.at

ANREISE MIT DEM AUTO

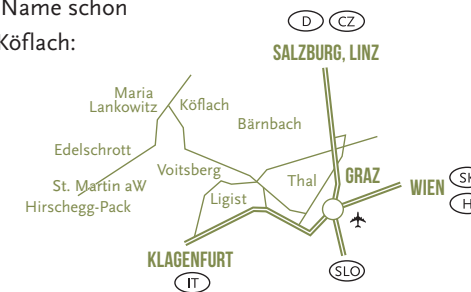
Auf der A2 aus Richtung Wien bzw. Graz kommend, nimmt man am besten die Abfahrt Mooskirchen - aus Klagenfurt hingegen die Abfahrt Pack oder Steinberg. Etwas länger braucht man auf der Packer Bundesstraße B70, dafür ist die Fahrt umso idyllischer. Vom Murtal aus führt die B77 übers Gaberl in die Lipizzanerheimat.



oebb.at, verbundlinie.at

ANREISE MIT DEN ÖFFIS

Die Linien der Graz-Köflacher Bahn und Busbetrieb GmbH, kurz GKB, verkehren wie der Name schon sagt regelmäßig zwischen Graz und Köflach: S7 - S-Bahn - Graz-Lieboch-Köflach Bus 700 - Graz-Lieboch-Köflach Bus 710 - Graz-Stallhofen-Köflach



ISTmobil.at

Innerhalb der Lipizzanerheimat bewegt man sich am besten mit dem E-Bike oder dem Auto. Praktisch und günstig ist das Sammeltaxi VOMobil.

ERLEBNISREGION GRAZ

Unsere Informationsstandorte im Überblick

TOURISMUSINFORMATION LIPIZZANERHEIMAT

Rathausplatz 2, 8580 Köflach, T +43 3144 72 777
lipizzanerheimat@regiongraz.at, regiongraz.at

GRAZ

Herrengasse 16
8010 Graz
T +43 316 80 75-0
info@regiongraz.at

FROHNLEITEN

Hauptplatz 2
8130 Frohnleiten
T +43 3126 2374
frohnleiten@regiongraz.at

LASSNITZHÖHE

Hauptstraße 23
8301 Laßnitzhöhe
T +43 3133 22 04
lassnitzhoehe@regiongraz.at

PREMSTÄTTEN

Hauptplatz 1
8141 Premstätten
T +43 676 847 895 808
premstaetten@regiongraz.at



Teile deine Erinnerungen mit dem Hashtag #visitregiongraz

ERLEBNISREGION GRAZ

REISE IN DIE LIPIZZANERHEIMAT

Sehenswertes, Kulinarisches, Tipps für Aktive & Veranstaltungen in der Lipizzanerheimat



Mit Unterstützung von Bund, Land und Europäischer Union

Bundesministerium Land- und Forstwirtschaft, Regionen und Wasserwirtschaft





BELEBEND, KOSTBAR, HERZLICH

Willkommen in der Lipizzanerheimat

Gleich vor den Toren der Stadt Graz, eingebettet in eine sanfte Hügellandschaft, präsentiert sich die wunderschöne Heimat der Lipizzaner. Zum Wohlfühlen und Verlieben ist dieses schöne Stück Steiermark. Durch die Nähe zu Graz ist die Region sowohl als Tagesausflugsziel als auch für Kurzurlaube sehr attraktiv. Einst war die Region geprägt durch Glas & Kohle, heute finden Sie hier nahezu alles, was das Urlauber-Herz begehrt.

Inmitten dieser zauberhaften Hügellandschaft liegt die Kinderstube der Lipizzaner, der ältesten Kulturpferderasse Europas. Hier im Lipizzanergestüt Piber werden die Stars der Spanischen Hofreitschule gezüchtet. Unweit von Piber sprudelt die Barbara-Thermalquelle! Wohlfühlen, genießen und entspannen in der Therme NOVA Köflach,

inmitten der wunderbaren Hügellandschaft der Lipizzanerheimat. Natur genießen oder auf Künstlerspuren wandeln – die sanften Hügel laden zum entspannten Wandern und gemütlichen Radeln ein; rund um Ligest – dem Beginn der Schilcher Weinstraße - verwöhnen Sie die Landschaft und die Buschenschänken. Kunst- und Kulturgenuss bieten die Museen und Galerien sowie einzigartige Sehenswürdigkeiten, gestaltet von namhaften Künstlern - die Lipizzanerheimat zeichnet eine breite Vielfalt aus. Und zum Bergwandern und Höhenluft genießen eignet sich die malerische Almlandschaft der Steirischen Rucksackdörfer hervorragend.

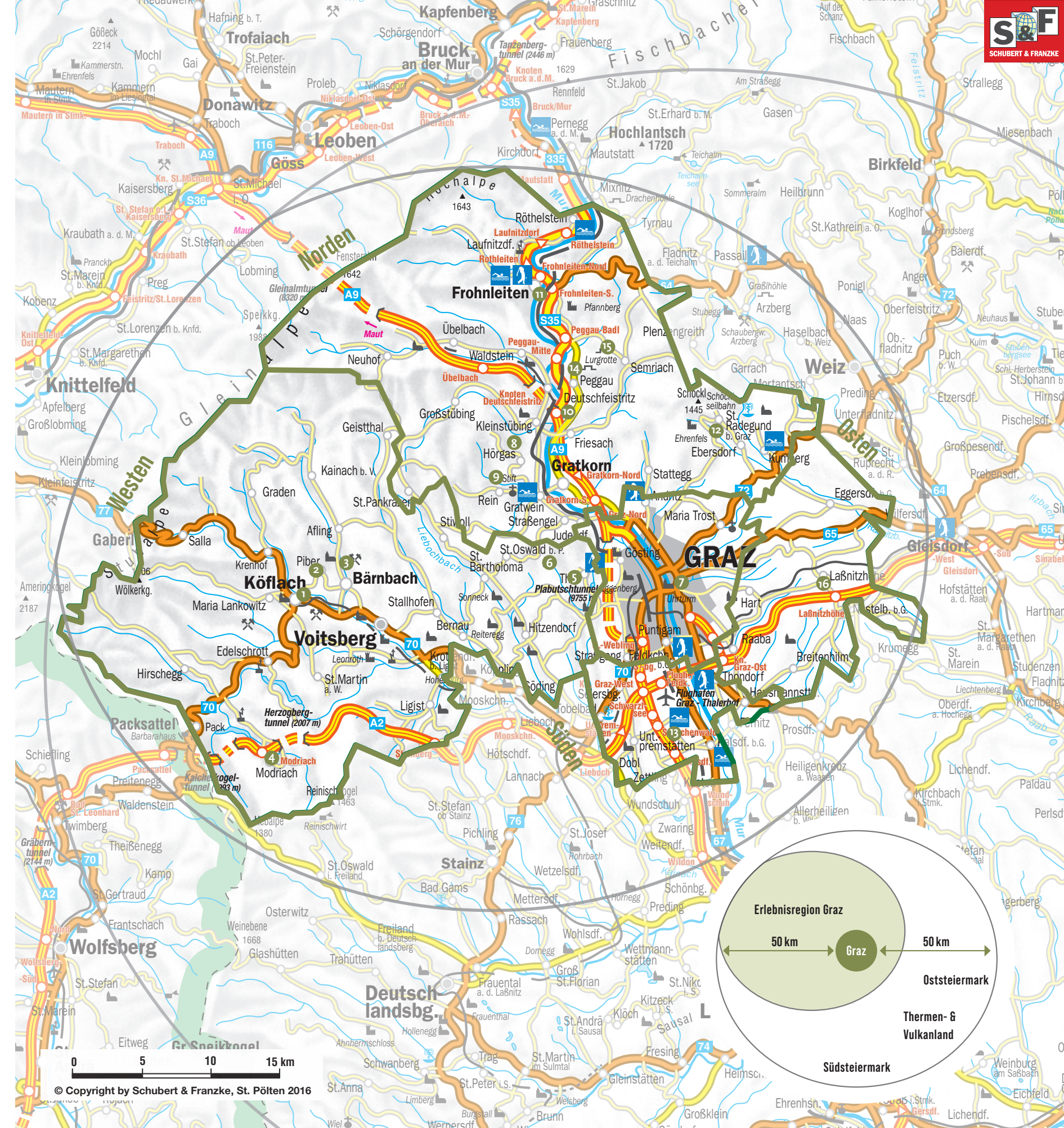
Die Lipizzanerheimat wartet darauf, von Ihnen entdeckt zu werden!

TOP AUSFLUGSZIELE

Sehenswertes aus und in der Erlebnisregion Graz

- 1 LIPIZZANERGESTÜT PIBER piber.com
- 2 THERME NOVA KÖFLACH novakoefflach.at
- 3 ST. BARBARA KIRCHE – HUNDERTWASSER katholische-kirche-steiermark.at
- 4 STEIRARODL MODRIACH steirarodl.at
- 5 ARNOLD SCHWARZENEGGER MUSEUM arnieslife.com
- 6 ERNST FUCHS KIRCHE – JAKOBUSKIRCHE THAL thal.gv.at
- 7 GRAZ graztourismus.at
- 8 ÖSTERREICHISCHES FREILICHTMUSEUM STÜBING freilichtmuseum.at
- 9 STIFT REIN stift-rein.at
- 10 SENSENWERK DEUTSCHFEISTRITZ sensenwerk.at
- 11 FROHNLEITEN frohneiten.com
- 12 ST. RADEGUND BEI GRAZ, SCHÖCKL schoeckl.at
- 13 ÖSTERREICHISCHER SKULPTURENPARK skulpturenpark.at
- 14 LURGROTTE – EINGANG SEMRIACH lurgrotte.at
- 15 LURGROTTE – EINGANG PEGGAU lurgrotte.com
- 16 ERLEBNISWEG SEBASTIAN RELOADED® sebastianreloaded.at

GenussCard Vorteil





INFORMATIVES

Seit 2022 ist die Lipizzanerheimat Teil der Erlebnisregion Graz und wird überregional noch intensiver vermarktet.

Die Erlebnisregion freut sich, dass der neue Lipizzanerheimat Reisebegleiter von der LAG Lipizzanerheimat unterstützt wird.



INHALTSVERZEICHNIS

Lipizzanergestüt Piber	6	Golf + Minigolf	22	Wander- und Spazierwege	36
Therme NOVA	8	Erlebnis, Fun & Action	24	Wintersport	38
St. Barbara Kirche	10	Badespaß pur	26	Veranstaltungen	40
Kirche und Kunst	12	Aktiver Naturgenuss	28	GenussCard	42
Glas und Kunst	14	Natur und Activity	30		
Bergbau und Tradition	16	Radfahren	32		
Kunst und Kultur	18	Wandern Steirische			
Schilcherweinstraße	20	Rucksackdörfer	34		



ERLEBNISREGION GRAZ – VON STADT AUF LAND IN 10 MINUTEN!

Graz steht für Genuss, Kultur, Design und urbanes Lebensgefühl. Doch gleich vor den Toren der Stadt gibt es unendlich viel zu entdecken und zu genießen. Die Erlebnisregion Graz umfasst die Landeshauptstadt Graz sowie alle Tourismusgemeinden aus den Bezirken Graz-Umgebung und Voitsberg.

Graz ist zweitgrößte Stadt und einzige GenussHauptstadt Österreichs, Europäische Kulturhauptstadt 2003 und City of Design! Die lebendige, charmante Hauptstadt der Steiermark hat ein reiches Angebot an Kultur,

Veranstaltungen, Kulinarik und Shoppingmöglichkeiten. Alles davon in unmittelbarer Nähe zu intakter Natur und vielen lohnenden Ausflugszielen.

Einheimische lieben das authentische Naherholungsgebiet direkt vor den Toren der Stadt. Ohne lange Anreise tankt man Energie beim Radeln, Wandern, Waldbaden, Golfen oder Schwimmen. In allen Himmelsrichtungen lockt die Erlebnisregion Graz mit Top-Attraktionen und unvergleichlichen Abenteuern.

Der Norden der Erlebnisregion Graz - das Mekka der Ausflugsziele - zeigt sich aktiv und abwechslungsreich.

Der Osten steht ganz im Zeichen von Gesundheit, Schönheit und Wohlbefinden.

Hier geht nicht nur die Sonne, sondern auch das Herz auf!

Im Süden kommen Freunde von Kunst, Action und Abenteuer auf ihre Kosten, aber auch Erholung am See ist angesagt.

Im Westen wandelt man auf den Spuren von Arnold Schwarzenegger, trifft in der Lipizzanerheimat auf die weltberühmten weißen Pferde oder wandert in unberührter Natur. Thal liegt zwar nicht in der Lipizzanerheimat, aber nur einen Steinwurf entfernt und passt daher inhaltlich gut zur Region.



Schloss Piber



Lipizzanerstute mit Fohlen



Kutschen-Ausfahrt

LIPIZZANERGESTÜT PIBER

Erleben Sie die Faszination der „weißen Pferde“

Das Lipizzanergestüt Piber hat die Aufgabe, die älteste Kulturpferderasse Europas – die Lipizzaner – zu züchten, deren Ursprung in die imperiale Zeit auf das Jahr 1580 zurückgeht. Im Jahre 1920 wurde die nach dem 1. Weltkrieg in Österreich verbliebene, kostbare Lipizzanerherde des alten kaiserlichen Hofgestüts nach Piber übersiedelt.

Alle Jahre wieder im Frühjahr tolen hier die Fohlen an der Seite ihrer Mütter über die Wiesen und Weiden, wobei die kleinen, temperamentvollen Fohlen im schwarzen, grauen oder braunen Fell das Licht der Welt erblicken. Erst in den nächsten vier bis zehn Jahren bekommen sie das typische Weiß, für welches die Lipizzaner bekannt, beliebt und berühmt sind. Den Fohlen wird im Lipizzanergestüt Piber ein abwechslungsreicher, genussvoller, spielerischer aber auch erzieherischer Alltag geboten – so lange, bis sie schließlich als Mutterstuten weiteren Fohlen ein Leben schenken oder als erhabene Hengste nach dem Training am Heldenberg schließlich zu ihren Auftritten in die Spanische Hofreitschule nach Wien übersiedeln. Nach getaner Arbeit setzen sich sowohl Lipizzaner-Hengste als auch Lipizzaner-Stuten (nach dem Einsatz als Zucht- oder

Repräsentationsstuten) in ihrem Geburtsort im Lipizzanergestüt Piber zur Ruhe.

Die Lipizzanierzucht wird als Familienzucht betrieben. Das heißt, im Lipizzanergestüt Piber wird mit den 6 Hengstlinien – Maestoso, Pluto, Favory, Neapolitano, Conversano und Siglavy - und mit den 17 klassischen Stutfamilien gezüchtet. Damit ist das Lipizzanergestüt Piber weltweit das einzige Gestüt, das über Stuten aus allen klassischen Lipizzaner Stutfamilien verfügt. Neben den Hohen Schulen und der Klassischen Reitkunst der Spanischen Hofreitschule ist das Wissen rund um die Zucht und Aufzucht der Lipizzaner in Piber in die Liste des immateriellen Kulturerbes der UNESCO aufgenommen. Lipizzaner zeichnen sich durch einen vollendeten, edel geformten Körperbau, graziöse Bewegungen, Lerneifer, Lebhaftigkeit, Gutmütigkeit, Mut, Härte und Ausdauer aus. Das Erscheinungsbild entspricht dem des barocken Prunk- und Paradeperdes.

Tauchen Sie ein in die Welt der einzigartigen „weißen Pferde“ im Lipizzanergestüt Piber!

Lipizzanergestüt Piber
Piber 1, 8580 Köflach, T +43 3144 3323
office@piber.com, piber.com

♥ GenussCard Vorteil



INFORMATIVES

- Tägliche Gestütsführungen
- Kindererlebnisweg, Abenteuerplatz, Kino und Museum
- NEU! Kletterpark Lipizzanergestüt Piber
- Kutschenfahrt individuell, Gespannfahrkurse
- Muttertagsgala (Mai), Lipizzaner-Almabtrieb, Fest der Lipizzaner (September)
- Almführung „Junge Wilde“ auf der Stubalm (Juni bis September)
- Advent auf Schloss Piber
- Weihnachtsspaziergang am Heiligen Abend

THERME NOVA KÖFLACH

Spüre deine Seele lächeln...

DIE BARBARAQUELLE

Mehr als 1000 m² Thermalwasserfläche mit 34,5°C Wassertemperatur, ein belebender Wasserfall mit Kieselbucht, Tropenwald mit Tropenhöhle, ein frisches Kneippbecken, die geheimnisvolle Blaue Grotte und der Sonnenlichtturm lassen als Kraft- und Energiespender keine Wünsche offen. Ein schöner Kleinkinderbereich mit Märchenturm und Spiegelwand runden das Angebot für Familien ab.

Für alle sportlich aktiven Gäste bietet die Therme ein 25 m langes Indoor-Sportbecken (28°C, 4 Bahnen) und mehrmals täglich Wassergymnastik sowie sportliches Aqua-Workout.

Der großzügige Saunabereich mit atemberaubendem Panoramablick über die weststeirische Hügellandschaft der Lipizzanerheimat erstreckt sich über zwei Ebenen. In der Stubalmsauna am Saunadach werden Sie täglich mit geführten Spezialaufgüssen verwöhnt. Die Gmoaalm- und die Zigöllerkogel-sauna, das Tauchbecken und der Whirlpool unter freiem Himmel runden das besondere Saunaerlebnis der Therme NOVA ab. Sehr beliebt bei den Saunagästen sind auch die Dampfsauna sowie das Helarium mit Entspannungsmusik, Licht- und Farbeffekten.

DAS GESUNDHEITS- UND KURANGEBOT...

...in unmittelbarer Nachbarschaft zu unseren edlen Lipizzanern

Ein herzliches Team motiviert Sie individuell zu einem Lebensstil mit Freude an der Bewegung, gesunder Ernährung und positiver Lebenseinstellung ganz nach dem Prinzip der Lifestyle-Modifikation – wobei die bewährten passiven Kurheilmittel aber weiterhin ergänzend eingesetzt werden. Mit viel Liebe zum Detail wurde ein Therapiebereich auf über 1.500 m² geschaffen. Durch das Eingehen auf die speziellen Bedürfnisse der Gäste werden nicht nur sehr gute Behandlungserfolge erzielt, sondern vor allem auch eine nachhaltige Änderung zu einem gesunden Lebensstil erreicht. Geboten werden stationäre KUR- und GVA Aufenthalte für den Stütz- und Bewegungsapparat. Das herzliche Ambiente, das Sie in Hotel & Therme NOVA vorfinden sowie die helle und großzügige Architektur, die wohlthuende, gesundheitsfördernde Wirkung des Thermalwassers und die Kraft der Natur, die rundum spür- und erlebbar ist, garantieren einen ganz besonderen Aufenthalt.

Hotel & Therme NOVA****

An der Quelle 1, 8580 Köflach

T +43 3144 70100, info@novakoefflach.at

novakoefflach.at

 GenussCard Vorteil



INFORMATIVES

Montag - Senientag: 20 % Eintrittsrabatt

Familienrabatt: 10 %

Freitag - Lange Nacht: bis 23:00 Uhr geöffnet

After Work-Entspannen: täglich ab 15:30 Uhr zum vergünstigten Preis

Wohlfühlbehandlung: gegen Voranmeldung



NOVA Außenbecken



NOVA Stubalmsauna



NOVA Innenbereich



St. Barbara Kirche-Hundertwasser



Mosesbrunnen



Heiliger Berg

ST. BARBARA KIRCHE-HUNDERTWASSER

Zwischen Himmel und Erde

„Eine Kirche muss schön sein, man muss sich in ihr geborgen fühlen und es soll in ihr eine Atmosphäre herrschen, in der man eine Brücke zur Natur, zur Schöpfung und zu Gott findet. Gott soll gerne in ein Gotteshaus gehen, das die Menschen gebaut haben, um ihm dort zu begegnen“, so Meister Hundertwasser.

Einer der größten Anziehungspunkte der Lipizzanerheimat ist die St. Barbara Kirche in Bärnbach – ein buntes, fröhliches, lebensbejahendes Gotteshaus, die einzige Kirche gestaltet vom Künstler Friedensreich Hundertwasser und ein weithin bekanntes Kunstwerk.

Mit den zwölf Toren, die für alle großen Weltreligionen stehen und deren Symbole tragen, setzte Hundertwasser eine Geste der Ökumene, des Dialogs aller Konfessionen und der Toleranz. Das Innere der Kirche mit dem zentralen Strahlenkranz-Kreuz lädt zu Stille und Gebet ein und zeigt Werke der einheimischen Künstler Prof. Franz Weiß, Rudolf Pointner, Kurt Zisler, Erwin Talker, Gustav Troger, Otto Brunner, Egon Maurer und Zvonka Pozun.

St. Barbara Kirche in Bärnbach
Piberstraße 15, 8572 Bärnbach
T +43 3142 62581,
baernbach.graz-seckau.at



MOSESBRUNNEN

Die biblische Ergänzung zur St. Barbara Kirche – nur ein paar belebende Schritte entfernt im Stadtpark. Der Künstler Prof. Ernst Fuchs verkleidete das Kunstwerk mit rund 144.000 bunten Glasmosaikteilchen und 420.000 Kieselsteinen rund um eine aus Bronze gegossene Mosesfigur. Kulturgenuss im Grünen (im Winter verhüllt).

HEILIGER BERG...

...eine uralte Kultur- und Kraftstätte mit einem schönen Rundumblick in die Lipizzanerheimat. Hoch über Bärnbach wacht das Schweigekloster am Heiligen Berg. Der täglich stattfindende Gottesdienst und

die Gebetsstunden der Karmelitinnen sind ein besonderes sakrales Erlebnis, genauso wie Rorate und Mitternachtsmette am Heiligen Abend.

Die Kirche auf dem Heiligen Berg, deren Grundstein am 20. April 1660 gelegt wurde, ist eine Stiftung der Gräfin Eleonora Eusebia von Wagensperg. Diese gab den Auftrag auf dem Heiligen Berg ein Gotteshaus und eine Kapelle mit der Nachbildung des Hl. Grabes zu errichten.

Heilig-Kreuz-Karmel Bärnbach
Heiliger Berg 1, 8572 Bärnbach
T +43 699 14090914, baernbach@karmel.at
karmel-baernbach.graz-seckau.at

INFORMATIVES

Jakobsweg Weststeiermark
Pilgerstempel, Pilgerstein in Bärnbach
Kraftplatz: Kirche & Kloster am Heiligen Berg



Wallfahrtskirche Maria Lankowitz



Jakobuskirche



Arnold Schwarzenegger Museum

KIRCHE UND KUNST

WALLFAHRTSKIRCHE MARIA LANKOWITZ

Die Kirche mit barockem Hochaltar, Gnadenbild, Schatzkammer mit kostbaren historischen Mariengewändern und Antoniuskapelle ist das „Juwel“ des zweitgrößten Marien-Wallfahrtsortes der Steiermark – Maria Lankowitz, weithin bekannt für Bittprozessionen und Wallfahrten. Die traditionsreichste Fußwallfahrt ist wohl jene aus Obdach; seit 1690 pil-

gern alljährlich Menschen über die Stubalm nach Maria Lankowitz.

Wallfahrtskirche Maria Lankowitz
 Franziskanerplatz 1
 8591 Maria Lankowitz
 T +43 3144 2289
wallfahrtskirche-marialankowitz.at



INFORMATIVES

Jakobsweg Weststeiermark | Pilgerstempel
 Lipizzaner Almbtrieb: Pferdesegnung & Kirchenführungen
 Waldcafé Thalersee
 Fahrradtour „I`ll be back“

ARNOLD SCHWARZENEGGER MUSEUM

„I`ll be back.“ Kaum jemand, der nicht weiß, dass dieser berühmte Ausspruch von Arnold Schwarzenegger stammt. Und obwohl er doch nicht so häufig „zurück“ kommt und persönlich vor Ort ist, so bekommt man im Arnold Schwarzenegger Museum zumindest einen Einblick in Kindheit und Karriere des Weltstars. Das Museum ist in Schwarzeneggers Geburtshaus in Thal in der Nähe von Graz untergebracht. Das hübsche Gebäude wurde 1806 errichtet und ist das ehemalige Forsthaus der Grafen Herberstein bzw. Eggenberg.

Arnold Schwarzenegger Museum
 Linakstraße 9, 8051 Thal
 T +43 316 57194747, arnieslife.com



JAKOBUSKIRCHE IN THAL

Prof. Ernst Fuchs, welcher auch für die Gestaltung des Mosesbrunnen in Bärnbach verantwortlich zeichnet, hat in Thal ein künstlerisches Denkmal gesetzt. Die vom namhaften österreichischen Künstler gestaltete Kirche funkelt mit Glaskristallen, schimmert in den Farben des Regenbogens und steckt voller mythischer Symbole.

Pfarrkirche St. Jakob
 Am Kirchberg 1, 8051 Thal
 T +43 316 572226,
thal.graz-seckau.at



STOELZLE GLAS-CENTER GLASMUSEUM BÄRNBACH

GLAS & KUNST

Gebrauchsgegenstand & Kunstobjekt seit 3.000 Jahren

Tradition seit 1805 - Die Glashütte Bärnbach bietet mit dem Glasmuseum, der Mundblashütte, dem Glasverkauf und dem Bed+Breakfast ein einzigartiges Gesamtkonzept. Lassen Sie sich von der außergewöhnlichen Architektur und der über 200 Jahre alten Glasmachertadition verzaubern.

GLASMUSEUM

Das Glasmuseum vermittelt einen Einblick in die Geschichte des Glases von den Anfängen bis heute, die Glasherstellung und Veredelung, sowie die Arbeit und das Leben der Glasmacher.

MUNDBLASHÜTTE

In der Glashütte Bärnbach wird bereits seit über 200 Jahren Glas hergestellt. In der Mundblashütte können Sie unsere Künstler bei der Produktion von kunstvollen Gefäßen und Objekten bewundern. Führungen sind von Mai bis Oktober gegen Voranmeldung möglich.

GLASVERKAUF

Im großzügig gestalteten Glasverkauf des Stoelzle Glas-Centers finden Besucher Schönes aus Glas – von der Glasmurmelt bis zum eben von den Glasmachern fertiggestellten Glasobjekt – für jeden Geschmack, jeden Anlass und für jede Brieftasche. Der Glasverkauf ist ganzjährig geöffnet!

BED+BREAKFAST

Eine einzigartige Unterkunft mit Wohlfühl-Purismus und modernster Ausstattung.

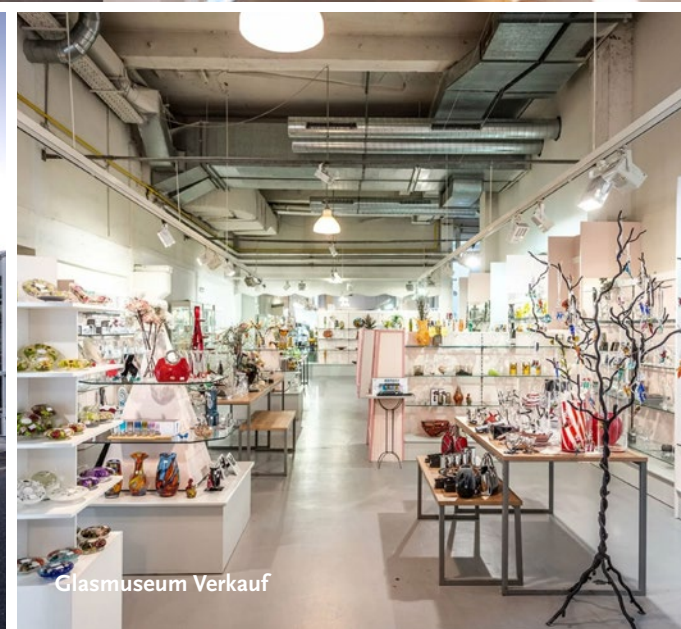
Glashütte Stoelzle Bärnbach
Hochregisterstraße 1, 8572 Bärnbach
T +43 3142 62950, glascenter@stoelzle.com
glasmuseum.at



Glasmuseum



Stoelzle Glas-Center



Glasmuseum Verkauf

INFORMATIVES

- Jahresausstellung zum Thema Glas
- Erleben Sie unsere Glaskünstler in der Mundblashütte
- Führungen für Gruppen und Einzelpersonen (auf Anfrage)
- Mosesbrunnen mit Glasmosaik von Prof. Ernst Fuchs
- St. Barbara Kirche-Hundertwasser

BERGBAU UND TRADITION

In alte Zeiten eintauchen...

„Der Bergmann im schwarzen Gewande so schlicht, geht still durch das Leben, man acht´ seiner nicht. Tief unt´ in der Grube, da kämpft er mit Not, gräbt Schätze, hat kaum selbst das tägliche Brot. Doch blickt er zufrieden zum Himmel hinauf und ruft aus der Grube ein fröhlich „Glück auf!“

Zu den größten und bekanntesten Kohlengruben der Steiermark gehörte im vergangenen Jahrhundert der „Karl-Schacht“ mit drei verschiedenen Schachtanlagen und großem Tagebau. Mehr als 62 Millionen Tonnen kostbarer Braunkohle wurden in etwa 150 Jahren intensiver Bergbautätigkeit aus dieser Lager-

stätte gewonnen! Sie gab tausenden Menschen Arbeit und Brot, prägte die Landschaft und auch die Bevölkerung. Im September 2004 ist hier im „Tagbau Oberdorf-Bärnbach“ der GKB-Bergbau GmbH die mehr als 250 Jahre dauernde erfolgreiche Bergbautätigkeit der Steiermark zu Ende gegangen. Das sollte, ebenso wie die schwere Arbeit der „Knappen unter Tage“ nicht vergessen werden, sondern uns in ewiger Erinnerung bleiben.

BERGBAU-ERINNERUNGSSTÄTTE ZANGTAL

Mit dieser Bergbau-Erinnerungsstätte wurde

dem hier um die Stadt Voitsberg durch rund 200 Jahre blühenden Braunkohlebergbau und seinen Bergleuten ein „begehbares Denkmal“ gewidmet. Mit der Schließung der Grube Zangtal im Jahr 1989 hatte die Bergbautätigkeit hier ein vorzeitiges Ende gefunden. Was bleibt, ist die Erinnerung an eine besondere „Ära des braunen Goldes“, verschiedene Bauwerke und Großgeräte sowie bergmännisches Brauchtum.

ENERGIE-ERLEBNISPAK ZANGTAL

Das Erbe des Bergbaus wurde hier schrittweise in einen Landschaftspark übergeführt, in dem Energie in unterschiedlichsten Formen erlebt werden kann: als kinetische Energie, als Lebensenergie, als elektrisch gespeicherte Sonnenenergie oder in Form von Energiepflanzen. Alte Bergbaumaschinen, die noch am Areal vorhanden sind, werden ausgestellt und bilden zusammen mit Kunstwerken regionaler und internationaler Künstlerinnen und Künstler eine einzigartige Kunststraße.

Stadtgemeinde Voitsberg

Hauptplatz 1, 8570 Voitsberg, T +43 01342 22170,

stadtgemeinde@voitsberg.gv.at, energie-erlebnispark.at

MONTANHISTORISCHER WANDERWEG „BRAUNES GOLD“

Der im Gelände des ehemaligen Tagbaues Oberdorf der GKB angelegte „Montanhistorische Wanderweg“ gibt mit großformatigen Bild-/Texttafeln und Originalmaschinen – Dampflokomotive „GKB 1851“, Streckenvortriebsmaschine F6A, Schaufelradbagger SRs 400 – Einblicke in den länger als 200 Jahre rund um die Stadt Bärnbach nachweisbaren Braunkohlebergbau.

Stadtgemeinde Bärnbach

Hauptplatz 1, 8572 Bärnbach, T +43 3142 61550,

stadtgemeinde@baernbach.gv.at, baernbach.at

INFORMATIVES

Golfanlage „Erzherzog Johann“ Maria Lankowitz
ehemalige Grube Piberstein

Energie-Erlebnispark Zangtal - ehemalige Grube Zangtal

Schießarena Zangtal - ehemalige Grube Zangtal

Führungen zu den Bergbau-Erinnerungsstätten in der
Lipizzanerheimat mit Prof. Dr. Ernst Lasnik (auf Anfrage)

lipizzanerheimat-museum.at



Seilbahnmast



Schaufelradbagger „Leopold“



Hl. Barbara

SPUREN DER ZEIT

„Die Freude ist überall, es gilt nur, sie zu entdecken.“

Was bereits Konfuzius wusste, trifft auch auf die Lipizzanerheimat zu. Hier braucht man freudige Entdeckungen nicht erst lange zu suchen, man begegnet ihnen allerorts auf Schritt und Tritt. Darunter kulturelle Sternstunden und faszinierende Ausflugsziele, die jeden Spaziergang zur Erlebnisreise machen.

ARIK BRAUER RATHAUS VOITSBERG

Im Jahr 2002 gestaltete Arik Brauer die Fassade mit in Bildsprache umgesetzten Sinnsprüchen auf rund 120 m² handbemalten Fliesen. Im oberen Hauptfassadenteil befindet sich ein Glockenspiel mit sechs Keramikfiguren, die Liebe, Gerechtigkeit, Naturschutz, Mut, Frieden und Klugheit darstellen.

Hauptplatz 1, 8570 Voitsberg
T +43 3142 22170, voitsberg.at

KUNSTHAUS KÖFLACH

...mit vier großzügigen Ausstellungsräumen, einer kleinen aber feinen Galerie und einem Café – präsentiert sich das Kunsthaus als lebendiger und spannender Ort für die Auseinandersetzung mit Kunst und Kultur in all seinen Facetten. Vier Hauptausstellungen pro Jahr geben Einblick in das Kunstschaffen der letzten hundert Jahre. Lesungen, Konzerte, Talks und Kulinarik runden das Angebot ab.

Bahnhofstraße 6, 8580 Köflach
T +43 3144 2519 9000, koeflach.at

KERN-BUAM MUSEUM VOITSBERG

„Ja das ist der Steirische Brauch!“ – Das Museum beschäftigt sich mit der Geschichte der legendären, weit über Österreich hinaus bekannten Volksmusikgruppe „Kern-Buam“.

Gottfried Pignitter, Lobmingbergstraße 39
8570 Voitsberg, T +43 3142 22112
schneiderwirt.at

KUNST- UND KULTURPFAD BÄRNBACH

Der Kunstpfad führt die Kulturinteressierten mittels in den Boden eingearbeiteten Edelstahlkacheln zu den jeweiligen Kunstobjekten. Diese geben Einblick in die Vielfalt der bildenden Kunst des 20. Jahrhunderts. Der Bogen spannt sich von der St. Barbara Kirche des Friedensreich Hundertwasser, dem Mosesbrunnen von Ernst Fuchs bis zu Wandgestaltungen von Künstlern wie Friedrich Ehrbar, Robert Zeppel-Sperl, Franz Weiß und dem von Gustav Troger „angeketteten“ Gasthaus Kosir.

MUSEUM LIPIZZANGERGESTÜT PIBER

Das Museum befindet sich in einem denkmalgeschützten Gebäude, dem Schüttkasten, welcher früher zur Getreideeinlagerung bzw. als Wehranlage diente. Die Ausstellung liefert alle wissenswerten Informationen rund um Aufzucht, Leben und Pflege der Lipizzaner im Gestüt und in der Spanischen Hofreitschule. Im Museum des Gestüts lohnt ein Besuch der Ausstellung „Folge der Herde“.

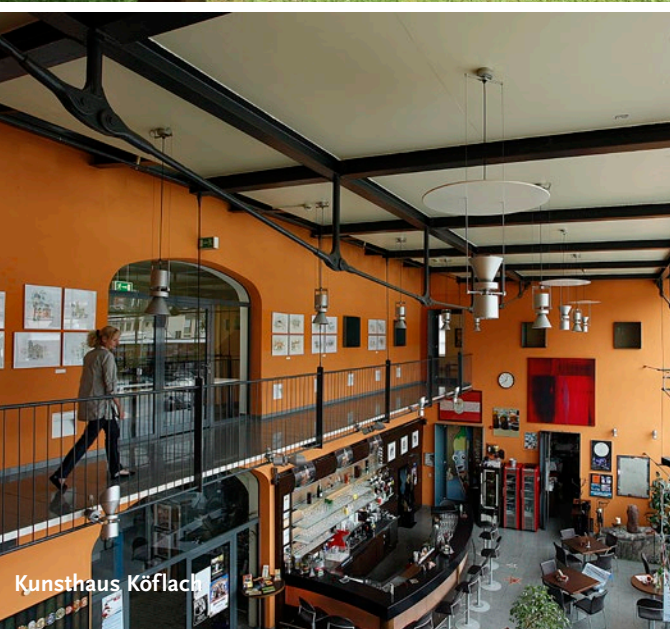
Lipizzanergestüt Piber
Piber 1, 8580 Köflach, T +43 3144 3323
office@piber.com, piber.com

INFORMATIVES

Glasmuseum in Bärnbach
Traktor Oldtimer Museum, Dorfmuseum und Radiomuseum in Hirschegg-Pack
Keltenhaus Dietenberg in Ligist
Professor Franz Weiß Museum in Voitsberg
lipizzanerheimat-museum.at



Professor Franz Weiß Kapelle



Kunsthaus Köflach



Arik Brauer Rathaus



Picknick im Weingarten



Ligist Panorama



Buschenschank-Jause

LIGIST, DER BEGINN DER SCHILCHERWEINSTRASSE

Geschichte, Kultur und Kulinarik

Die Heimat der edlen weißen Pferde ist auch als Anbaugebiet für den berühmten Schilcher bekannt. Hier in Ligist werden in den typischen Gaststätten und Buschenschänken Weststeirische G`schichten wie Brettljause mit Verhackert, Speck, Selchwürstl und Käse zusammen mit regionalen Weinen und Schnäpsen aufgetischt.

Weinbau spielte in der Weststeiermark schon sehr früh eine große Rolle; der Schilcher selbst zählt zu den ältesten österreichischen Roséweinen. Weine, die zu 100% aus der blauen Wildbachertraube gekeltert werden, die ausschließlich in der Steiermark heranreifen, dürfen den Namen „Schilcher“ tragen.

Um den Schilcher auch über die Grenzen der Weststeiermark bekannt zu machen, wurde 1970 der erste „Schilchermarkt“ in Ligist abgehalten. Im Zuge dessen wurde auch die Schilcherweinstraße errichtet, die noch heute alle Schilcheranbaugebiete in der Weststeiermark, von Ligist über Stainz und Deutschlandsberg bis nach Eibiswald, miteinander verbindet.

Ligist liegt am Beginn dieser famosen Weinstraße und ist daher der ideale Ausgangspunkt, um sich auf die „Reise des Schilchers“ zu begeben. Unvergleichliche Kleinode kann man hier noch finden, eingebettet in eine malerische hügelige Landschaft, die zum

Erkunden und Wohlfühlen einlädt. So wie das rekonstruierte Keltenhaus am Dietenberg, welches die Lebensgewohnheiten der Kelten zeigt, die früher hier ansässig waren. Gegen Voranmeldung bei der Gemeinde Ligist kann dieses besichtigt werden. Weitere Keltenfunde und Gegenstände des „alten Handwerkes“ sind im Heimatmuseum gegenüber der Volksschule Ligist zu bestaunen. Jeden 1. Sonntag im Monat hat dieses Museum von

10-12 Uhr geöffnet. Ein weiteres Relikt aus alten Zeiten ist das unter Denkmalschutz stehende Hammerwerk Roob, in dem Sie die Kunst des Schmiedens in der gut erhaltenen Schmiede erleben können.

Marktgemeinde Ligist
8563 Ligist 22, T +43 3143 2229-0
gde@ligist.steiermark.at
ligist.gv.at



INFORMATIVES

Besuchen Sie die Buschenschänken in Ligist und genießen Sie die regionale Kulinarik!
Stürmische Wanderung (Oktober)

GOLFANLAGE ERZHERZOG JOHANN MARIA LANKOWITZ

Abschlag im Grünen

Die Golfanlage in Maria Lankowitz besticht als „Steirischer Prinz“ mit Naturerlebnis und perfektem Platzzustand über die ganze Saison!

Insbesondere im Frühling verwandeln sich die hohen Wälder, sanften Hügel, beschaulichen Wasserläufe, Teiche und Seen in eine herrliche Kulisse, die Golf- und Naturliebhaber verzaubert. Seit mittlerweile über 20 Jahren ist die Par 72 - 18 Loch Anlage in der Weststeiermark ein Garant für puren Golfgenuss. Jahr für Jahr überzeugen sich auch die Professionals der Alps-Tour im Rahmen

der „GÖSSER OPEN“ von der traumhaften Anlage.

Los geht 's in Maria Lankowitz mit einem gemütlichen und eher kurzen Par 5. Doch der milde Beginn sollte nicht täuschen: Gerade auf den Löchern 5 und 6 ist Präzision und Übersicht gefragt. Auf den Backnine gibt es durchaus noch Möglichkeiten für das eine oder andere Birdie – die Löcher 10 und 11 etwa stellen von der Länge kein Problem dar. Schwierig wird es nochmals im Maria Lankowitz „Amen Corner“. Zwischen Loch 14 und 16 heißt es volle Kon-

zentration. Eines ist aber in jedem Fall garantiert: Nach der Runde kann man im Clubhaus oder auf der Sonnenterrasse den Golftag bei köstlichen steirischen Schmankerln gemütlich ausklingen lassen.

Golfclub Erzherzog Johann

Puchbacherstraße 109, 8591 Maria Lankowitz
T +43 3144 6970, office@golf-marialankowitz.at
golf-marialankowitz.at



MINI- & BAHNENGOLFANLAGE

Alternativ zum Golfclub Erzherzog Johann in Maria Lankowitz gibt's für alle Mini- und Bahnengolffreunde in Voitsberg und Köflach die Möglichkeit zum Spielvergnügen. Beide Minigolfanlagen bieten Spaß und Spiel für Groß & Klein während der Sommermonate.

Für die Wintermonate bietet die Lipizzanerheimat Indoor Minigolfhalle in Voitsberg perfekte Bedingungen.

In unmittelbarer Nähe zur Therme NOVA, im Erholungsgebiet rund um den Dechantenteich, zwischen Therme und Minigolfplatz, befindet sich der Bewegungspark Lipizzanerheimat, ein Erlebnispunkt für Jung und Alt.

Minigolfanlage Köflach

Piberstraße 7a, 8580 Köflach, T +43 650 8560000
mgckoefflach@gmx.at, mgckoefflach.at

Lipizzanerheimat Minigolfhalle & -anlage Voitsberg

Schießplatzstraße 6, 8570 Voitsberg, T +43 650 8291574
office@minigolfvoitsberg.at, minigolfvoitsberg.at

♥ GenussCard Vorteil



INFORMATIVES

Driving Range Golfanlage Erzherzog Johann

GÖSSER OPEN (Turnier im Mai)

Urlaub direkt am Golfplatz (März - November)

Driving Range beim Naturhotel Enzianhof Ligist

Oberwald 49, 8563 Ligist, T+43 3143 2106, enzianhof.at



Minigolf



Indoorhalle Voitsberg



Golfanlage Erzherzog Johann



Riesenroller Salzstiegl



Steirarodl Park

ERLEBNIS, FUN & ACTION

Steirarodl, das ultimative Sommerrodelbahn-Erlebnis

Hier geht's mit topmodernen Schlitten mit bis zu 40 km/h über nahezu 1.200 Metern Gesamtlänge rasant nach unten. Wer es etwas gemütlicher mag, kann aber auch vor jeder der vielen Steilkurven und den zwei Kreiseln etwas anbremsen und sein eigenes Tempo frei bestimmen.

Wer den Berg dann talwärts bezwungen hat, den bringt der Lift wieder gemütlich nach oben. Ganz entspannt kann man dabei nach dem Adrenalinkick die Aussicht auf die male- rische Landschaft genießen.

Spaß für die ganze Familie ist garantiert! Kinder bis 7 Jahre finden im Doppelschlitten zwischen den Beinen ihrer Eltern Platz und

ab 8 Jahren ist es möglich, ganz alleine nach unten zu düsen.

STEIRARODL PARK

Und es bleibt aufregend! Im Steirarodl Park gibt es über 40 neue Attraktionen. Eines der Highlights ist die Fly-Line - die erste Attraktion dieser Art in Österreich. Auf einer Mischung aus Flying Fox und Achterbahn geht es, auf einem Sitzteller sitzend, kurvenreich den Hügel hinunter. Egal ob Trockenrutsche, Bodentrampolin oder überdimensionale Hüpfkissen - bei diesem Abenteuerspielplatz können sich Kinder nach Lust und Laune austoben, beschwingt in den Wippen und Dreh-

karussellen schaukeln, oder über die Seil- rutsche flitzen! Für genügend Abwechslung zwischen den actionreichen Stationen sorgen außerdem mysteriöse Spiegelwände und die spannenden Erlebnis-Musikinstrumente.

Steirarodl & Steirarodl Park
Modriach 3, 8553 Edelschrott
T +43 664 883 83 869, steirarodl.at



TRIAL PARK AM SALZSTIEGL

Der Trial Park bietet aktives Freizeitpro- gramm, das Klettern, Bogenschießen, Bungee-Trampolin springen sowie Riesen-

roller-Downhillfahren beinhaltet. Oder man schwingt sich auf ein Motorrad und begibt sich auf die einzigartige Trialstrecke - ein 19,5 ha großes, abwechslungsreiches Ge- lände auf 1.320 m Seehöhe mit Wiesen, Wald, Steinen, Gräben und vielen natürlichen und einigen künstlich angelegten Hindernissen. Anmeldung erforderlich.

Salzstiegl Tourismus GmbH
Salzstiegl 241, 8584 Hirscheegg-Pack
T +43 3141 2160, info@salzstiegl.at
salzstiegl.at

 **GenussCard Vorteil**

INFORMATIVES

Für die anschließende Wanderung durch die Steirischen Rucksack- dörfer - festes Schuhwerk und eine Jacke einpacken!

Familien-, Sport- & Freizeitzentrum Ligist
Pumptracks in Ligist und Maria Lankowitz
Pumptrack & Skill Trail in Voitsberg
Kletterpark im Lipizzanergestüt Piber
Lipizzanerheimat Bewegungspark in Köflach



Schlossbad Bärnbach



Grafenteich Voitsberg



Packer Stausee

BADESPASS PUR...

...verspricht die Lipizzanerheimat im Schlossbad Bärnbach mit 8.000 m² Wasserfläche in zauberhafter Parkanlage mit Schloss Alt-Kainach. Die großzügige Parkanlage und die 3,5 ha Liegewiese lassen kaum Wünsche offen; der Baumbestand sorgt für jede Menge schattige Plätze. Vom Mutter-Kind-Bereich über zwei Wasserrutschen bis hin zur Sprunganlage und Sportbecken, hier gibt's jede Menge Abwechslung! Sportbegeisterte lädt eine rund 5.000 m² große Fläche zum Beach-Volleyball, Fußball, Boccia und Beachsoccer spielen ein.

Wer etwas wärmere Wassertemperaturen bevorzugt, ist im solarbeheizten Erlebnischwimmbad Voitsberg mit Breitwasserrutsche, Massagebucht, Bocciabahn, Strömungskanal und Beachvolleyballplatz goldrichtig!

Speedrutsche, Wasserfall und Schaukelgrotte machen das Ligister Bad für Familien mit Kindern zum Erlebnispielplatz. Und zwischendurch kann man Billard und Tischtennis spielen oder den Beachvolleyballplatz nutzen.

Schlossbad Bärnbach
Schlossgasse 6, 8572 Bärnbach
T +43 3142 61550, schlossbad-baernbach.at
♥ GenussCard Vorteil

Erlebnisschwimmbad Voitsberg
Helmut-Glaser-Straße 4, 8570 Voitsberg
T +43 3142 21524, voitsberg.at

Familien-Erlebnisbad Ligist
Ligist 138, 8563 Ligist, T +43 699 12229710
ligist.info

STAUSEEN

Abschalten und die unberührte Natur genießen – Erholungssuchende sind sowohl am Packer als auch am Hirzmann Stausee genau richtig. Spaß im glasklaren, kühlen Wasser gibt's beim Baden, Segeln, Surfen, Rudern oder Campen. Für Ruhesuchende ist der Langmann Stausee ein besonderes Platzerl.

Packer Stausee
Pack 104, 8583 Hirscheegg-Pack
T +43 3141 2207

Hirzmann Stausee
Seestraße 137 a, 8583 Edelschrott
T +43 3145 802



INFORMATIVES

Therme NOVA - im Sommer laden die großzügige Liegellandschaft und das Außenbecken zum Verweilen ein.

FISCHEN

Ein Sport, bei dem die Seele baumeln kann...

Fischerparadies Grafenteich in Voitsberg
Fischerverein Preschan, T +43 664 4013377
grafenteich.com

Teichanlage Familie Wascher in Köflach
Alois Wascher, T +43 664 3602628
karpfenking.at

Fischereiverein Packer Stausee
T +43 664 8218788 oder
T +43 680 3022150

Rudolfsee in Hirscheegg
(neben Campingplatz Hirscheegg/Stöckl)
8584 Hirscheegg-Pack 54a
T +43 3141 2231, kreuzwirt-hirscheegg.at
Rundwanderwege Packer Stausee und Hirzmann Stausee



Schloss Greißenegg



Bogensport Altes Almhaus



Schlosspark Greißenegg

AKTIVER NATURGENUSS

365 Tage im Jahr Abwechslung pur ...

BOGENSPORT

Ob Bogenschützen oder Bogensport-Fans: Alle, die das traditionelle Schießen mit Pfeil und Bogen kennenlernen oder erleben möchten, finden in der Lipizzanerheimat beste Bedingungen (Schnupperkurse, geführte Parcoursrunden). Bogenschießen hat eine sehr lange Tradition und stellt eine der ältesten Jagdformen der Menschen dar. Heute ist Bogenschießen eine beliebte Sportart bei Jung und Alt.

Der Umgang mit Pfeil und Bogen fördert die Motorik und die Konzentration aufs Wesentliche. Der Bogensport kann als reiner Freizeitsport bis hin zum professionellen Sport betrieben werden. Bogenschießen gehört

heute zu den olympischen Sportarten. Allein daran kann man erkennen, dass vom Kind bis zum Olympia Athleten jeder diese Sportart betreiben kann.

BSC Holzmichl am Alten Almhaus
 Kemetberg 60, 8591 Maria Lankowitz
 und Sackstraße 9, 8582 Rosental an der Kainach
 T +43 676 9342657, holzmichl.at

Bogenschützen Obervoitsberg
 Zangtalerstraße 43, 8570 Voitsberg
 T +43 680 5524357
bogenschuetzen-obervoitsberg.at

Archery Freaks
 Pitermichlweg, 8563 Ligist
 T +43 664 5461439, archery-freaks.at

NAHERHOLUNGSGEBIET GRAFENTEICH VOITSBERG

Am Fuße von Schloss Greißenegg liegt das Naherholungszentrum mit zahlreichen Möglichkeiten für Freizeitaktivitäten: wandern, spazieren, herumtollen oder fischen sind nur einige der Dinge, die diesen idyllischen Park mit Charme auszeichnen. Im Zuge der Motorsägenkunstschnitztage in Voitsberg entstehen hier auch immer wieder sehenswerte Holzskulpturen, wie die zwölf Horoskope rund um den Brunnen, die man bei einem Spaziergang durch den Schlosspark bis zum Grafenteich bestaunen kann.

Schloss Greißenegg
 Greißeneggerstraße 5, 8570 Voitsberg
 T +43 676 92 45 355, schloss-greissenegg.at

SCHIESSARENA ZANGTAL

Etwas Großartiges sehen! Etwas Einzigartiges erleben! Die Schießarena Zangtal ist im ehemaligen 35 ha großen Kohleabbaugebiet – Grube Zangtal - funktional eingebettet. Wo man früher das „Schwarze Gold“ über 230 Jahre abgebaut hat, kann man heute ins „Schwarze“ treffen. Technisch perfekt ausgestattet ist sie Ausbildungsstätte und Trainingszentrum für Jäger und Schützen und bietet auch ein breites Angebot für „Walk-in“ Kunden. Ihre Treffsicherheit können Sie auf 21 Kugelständen, 7 Schrotplätzen sowie auf 8 Pistolenständen überprüfen bzw. trainieren.

Schießarena Zangtal
 Schießplatzstraße 12, 8570 Voitsberg,
 T +43 2626 20026445, schiessarena-zangtal.at

INFORMATIVES

Schloss Greißenegg Hochzeitslocation
 Greißenegger Weinschenke

Fischen am Grafenteich
 Erlebnis-Spielplatz



Lama-Touren

NATUR UND ACTIVITY

Freizeitspaß mal anders....

LAMA-TOUREN AUF DER ALM

Lamas sind Herdentiere – freiheitsliebend und kälteunempfindlich. Im wunderschönen Hirschegg in den Steirischen Rucksackdörfern leben sie ganzjährig auf Weiden mit Unterständen. Auf Menschen haben sie eine beruhigende und ausgleichende Wirkung und erobern die Herzen im Sturm. Und nein, sie spucken nicht auf Menschen, sondern nur im „Notfall“, bei Futterneid oder Revierkämpfen und auch dann nur auf ihre Artgenossen.

Hirschegg Lama
Hirschegg 276, 8584 Hirschegg-Pack
T +43 680 2125769, lamatouren@gmail.com
lama-touren.at

KLETTERPARK IM LIPIZZANERGESTÜT PIBER

Eine abwechslungsreiche Ergänzung zum Gestütsbesuch mit knapp 60 Stationen, in 7 Parcours unterschiedlicher Schwierigkeitsstufen. Für die Jüngsten gibt es einen eigenen Kinderparcours (ab 4 Jahren). Typische Pferdeelemente fließen in das Design der Stationen ein; einzelne Stationen befinden sich in unmittelbarer Nähe zu den Weiden der Lipizzaner. Das Highlight für Mutige ist ein „Flying Fox“!

Piber 1, 8580 Köflach
T +43 3144 3323, piber.com

FREIZEITPARKS, PUMPTRACKS, KLETTER- UND BEWEGUNGSPARKS

Besuchen Sie die Anlagen in der Lipizzanerheimat, Sie werden begeistert sein! Erlebnis, Fun und Action: So könnte man das aktive Freizeitprogramm gut beschreiben! Im Bewegungspark Lipizzanerheimat trainiert man die Muskeln und Sehnen, bei den Pumptracks in Ligist, Voitsberg und Maria Lankowitz ist Geschicklichkeit gefragt und am Salzstiegl ist neben Klettern, Bogenschießen und Riesenroller-Downhillfahren auch Abenteuer pur auf dem Motorrad garantiert. Knurrt nach so viel Bewegung der Magen, freuen sich die Gastgeber in der Lipizzanerheimat Sie kulinarisch zu verwöhnen!

BOULDERHALLE VOITSBERG

Spaß und Sport für Kletterer – und jene, die es noch werden möchten – gibt's auf rund 240 m² Boulderfläche. Viele bunte Griffe und Tritte, überhängende Wandkonstruktionen und dicke Sportmatten machen es leicht erkennbar, hier wird geklettert.

Alpenverein Voitsberg, Stallhofnerstraße 14a
8570 Voitsberg, T +43 664 2611305
info@alpenverein-voitsberg.at, alpenverein.at



Bewegungspark Köflach



Pumptrack Maria Lankowitz

INFORMATIVES

Natur & Activity am Salzstiegl
8584 Hirschegg-Pack 241, T +43 3141 2160
info@salzstiegl.at, salzstiegl.at

Familien-, Sport- und Freizeitzentrum
Steinberg 301, 8563 Ligist
T +43 3143 22290

Bewegungspark Lipizzanerheimat
An der Quelle, 8580 Köflach
T +43 3144 2519-750

Pumptrack-Anlagen:

Ligist, Sportplatz, 8563 Ligist
T +43 3143 22290

Voitsberg, Rottenbachergasse 29
8570 Voitsberg, T +43 3142 22170

Maria Lankowitz, Puchbacherstraße 272
8591 Maria Lankowitz, T +43 650 2211975



Lipizzanergestüt Piber



Radeln in der Natur



Buschenschankjause

RADFAHREN

Wer radeln liebt... ist beim Genussradeln in der Lipizzanerheimat genau richtig!

Genussvolle Radtouren führen Sie durch malerische Landschaft und zu besonderen Plätzen. Herrliche Natur, fantastische Ausblicke und regionale Schmankerl in den Gasthäusern und Buschenschänken erwarten Sie entlang der Radstrecken. Vom Lipizzanergestüt Piber zur St. Barbara Kirche-Hundertwasser nach Bärbach – machen Sie auch einen Abstecher ins Stölzle Glas-Center – und weiter neben idyllischen Bächen in die Schilcheranbauggebiete rund um Ligist bis zur Wallfahrtskirche Maria Lankowitz. Und nach dem Radeln geht's zum Erfrischen und Entspannen in das warme Wasser der Therme NOVA Köflach.

LIPIZZANERTOUR

Mit rund 84 km die Königsetappe der Lipizzanerheimat. Eine sehr abwechslungsreiche Tour, durch idyllische Ortschaften an den Außenhöfen der Lipizzaner vorbei, bis hinauf in die Almenregion zum Heiligen Wasser. Es gibt auch zwei kürzere, attraktive Streckenvarianten. Kombinieren Sie die Tour mit einem geführten Rundgang durch die Stallungen des Lipizzanergestüts Piber.

GESTÜTSTOUR

Die Gestütstour mit etwas mehr als 21 km führt uns an den Außenhöfen des Lipizzanergestüts Piber vorbei.

DREI-MÄRKTE-TOUR

Diese reizvolle Tour führt in die Obst- und Schilcherweinbauggebiete durch die 3 Märkte Ligist, Mooskirchen und Stallhofen. Eine echte Genusstour!

HÜGELTOUR

Rund ums Zentrum der Lipizzanerheimat – unterwegs im weststeirischen Hügelland. Empfehlenswert für alle, die es gerne bergauf und bergab mögen. Fantastische Ausblicke erwarten Sie am Weg!

I`LL BE BACK TOUR

Schöne Tour in den Grazer Westen, Ausgangspunkt Thal – Arnies Heimatgemeinde.

R14 KAINACHTALRADWEG

Der Kainachtalradweg ist ein Landesradweg, der zu großen Teilen auf Radwegen und wenig frequentierten Straßen entlang des Flusses Kainach führt – er beginnt in Bärbach und führt bis nach Wildon; dort mündet er in den Murradweg (Landesradweg R2).

INFORMATIVES

Gratis Radkarten als Abrissblöcke im Tourismusbüro
Tourenbeschreibung – kostenlose outdooractive App & regiongraz.at/genussradeln
Kirche zum Heiligen Wasser (Lipizzaner- und Gestüts Tour)
Therme NOVA Köflach – ermäßigte Nachmittagskarte
Buschenschankbesuch in Ligist (Drei-Märkte-Tour)





Wandern in der Lipizzanerheimat

EIN RUCKSACK VOLLER ERLEBNISSE

Auf der Alm, vorbei an herrlich duftenden Almwiesen durch wildromantische Wälder bis hoch hinauf zum Gipfelkreuz - die frische Almluft tut Körper und Seele gut und lässt Stress und Hektik schnell verschwinden.

In den Rucksackdörfern locken viele familienfreundliche Wandertouren: der Jakobsweg Weststeiermark, der Koralm Kristall Trail (ein Weitwanderweg im steirisch-kärntnerischen Grenzgebiet) oder ein Natur- und Kulturlehrpfad auf der Pack mit 250 Skulpturen (Pilzfiguren, Baumbücher, Großschaukästen der Fauna und Flora dieser Talschaft und Rastplätzen mit Mundartdichtung und Volksmusik). Die schönsten Picknickplätze liegen inmitten

blühender Almwiesen oder auf den Sommerweiden der Stubalm, bei den Lipizzaner-Jungheggen. Packen Sie Ihre Jause ein oder kosten Sie regionale Schmankerl in uralten Hütten. Romantiker und Hobbyastronomen kommen in klaren Nächten zum „Sternderlschau“ in die Sternwarte Edelschrott.

An der Grenze zu Kärnten liegt auf der steirischen Seite die Hebalm. Auf knapp 1.500 m Seehöhe finden Sie beinahe unberührte Natur und idyllische Landschaft, die ideale Grundlage für gemütliche Wanderungen im familiären Rahmen. Unweit des Hebalmsees erhebt sich verborgen im Wald ein Naturdenkmal, ein so genannter Felsöfen. Um ihn herum haben kunstsinnige Menschen-



Marienstatue „Steinerne Miarz“



Panorama Altes Almhaus

hände den Umriss des Doms von Mailand, den „Dom des Waldes“ hölzern in die Natur gezeichnet. Ein angelegter Wanderpfad führt weiter zu einer Aussichtsplattform mit einem atemberaubenden Ausblick.

Wussten Sie, dass es auch bei uns eine „Christusstatue“ gibt? Mit Start beim Oskar Schauer Haus (Sattelhaus) führt uns der Weg 505 und 547a auf die Terenbachalm zu diesem einzigartigen Gipfelerlebnis.

WESTSTEIRISCHER JAKOBSWEG

Aufbrechen - Unterwegssein – Ankommen Auf acht Etappen gelangen Sie von Thal bis nach Lavamünd in Kärnten. Der Jakobsweg

Weststeiermark führt durch Maria Lankowitz, zweitgrößter Marienwallfahrtsort der Steiermark, welcher seit 2009 auch Mitglied der mitteleuropäischen Wallfahrtsorte ist. Ein Weg der Menschen verbindet – man kommt als Pilger und geht als Freund. Der Weg durch die Weststeiermark führt größtenteils auf traditionellen Pilger- und Wanderwegen und ist gepflastert mit Schönheiten der Natur, kulturellen Juwelen und vielen oft unbekanntem Kostbarkeiten. Eine Erfahrung, die andere Sichtweisen und Freude schenkt sowie Körper, Geist und Seele in Harmonie zueinander bringt. „Buen Camino“ oder wie wir Steirer sagen „An guaten Weg“.

jakobsweg-steiermark.at

INFORMATIVES

„Picknick bei den Jungen Wilden“ auf der Stubalm, Lipizzaner Sommerweiden
Almrauschblüte Ende Juni in Hirschegg-Pack, Klarakirtag im August (Altes Almhaus)
Wanderatlas Steirische Rucksackdörfer - regiongraz.at/prospekte



ZU FUSS UNTERWEGS

Wunderbar wanderbar ist die Lipizzanerheimat in allen Himmelsrichtungen – vom gemütlichen Spaziergang über romantische Almtouren bis zum imposanten Gipfelsieg!

Rund um das Lipizzanergestüt Piber und die Therme NOVA Köflach finden Sie Wander- und Spazierwege, die den Namen von berühmten Lipizzaner-Hengstlinien, mit denen seit mehr als 100 Jahren die älteste Kulturpferderasse Europas gezüchtet wird, tragen. Pluto, Conversano & Maestoso! Die landschaftlich abwechslungsreichen Wege sind leicht zu bewältigen, sanfte Nordic-Walking- und Laufstrecken. Entlang der Wege gibt es immer wieder „Kraftplatzerl“ zum Innehalten und Energietanken und mit etwas Glück begegnen Sie den einzigartigen weißen Pferden.

Familien mit Kindern finden ihr Lieblingsplatzerl zum Picknicken am Kindererlebnisweg im Lipizzanergestüt Piber. Wer lieber auf den Spuren der Geschichte wandelt, dem sind die Ligister Keltenwege zu empfehlen. Diese führen durch Wälder und Weingärten zu den Ausgrabungsstätten am Dietenberg und dem restaurierten Keltenhaus.

WESTSTEIRISCHER SAGENBERG

24 mystische Geschichten und deren künstlerische Illustrationen erwarten Sie entlang des



Voitsberger Schlossbergsteiges (Gesundheitsweg), einem Geist und Körper belebenden Wanderweg zur Burgruine Obervoitsberg. Sagentafeln entlang des Weges erzählen von übernatürlichen Wesen, Teufeln, Geistern, Riesen und Zwergen und begleiten Sie hinauf zum herrlichen Blick über die Stadt.

ERZHERZOG JOHANN SINNES- UND GENUSSGARTEN

Direkt neben der Burgruine Obervoitsberg liegt der Erzherzog Johann Sinnes- und Genussgarten. Hier können die Besucher die Vielfalt alter Obstsorten genießen, eine Permakulturanlage besichtigen oder sich zwischen Blumen und Pflanzen einfach wohlfühlen. An diesem Kraftort darf natürlich auch genascht werden. Der Naschgarten ist zugleich Eingang in den Energie-Erlebnispark Zangtal und führt Sie auf rekultiviertem Bergbauegebiet zwischen Kunstwerken des Eisensymposiums, Elementen des Bergbaues und der Stromgewinnung zur Bergbau-Erinnerungsstätte Zangtal.

STADTRUNDGANG

Wissenswertes zu Gebäuden, alten und neuen, zur Erinnerung an ihre Geschichte und Nutzung erfährt man beim Historischen Stadtrundgang Voitsberg und bei der Köflacher Stadtführung. koeflacher-stadtfuehrung.at
voitsberg.at



INFORMATIVES

Wandernadel der Erlebnisregion Graz – erklimmen Sie die schönsten Gipfel der Erlebnisregion Graz und sammeln Sie dabei Wanderpunkte.



Mit einer Gratis-App am Smartphone wird der Standort am Wanderweg mittels GPS registriert; schon mit 100 Punkten wird man mit der Erlebnisregion Graz Wandernadel belohnt. summitlynx.com/de/region/graz/



Werfen Sie einen Blick auf unsere Webseite: regiongraz.at/wandern



Erzherzog Johann

Spazierwege in Piber



Skigebiet Gaberl



Langlaufen auf der Hebalm



Winterspaß

WINTERMÄRCHEN

Frische Luft, knirschender Schnee und wohliger Thermenzauber – die kalte Jahreszeit hat auch ihren Reiz!

Schnee und Eis sind kein Grund, sich hinterm warmen Ofen zu verkriechen. Zu schön ist's in der Lipizzanerheimat, wenn die Flocken vom Himmel tanzen und die Welt in Weiß verzaubert liegt! Wer schon einmal eine wildromantische Winterwanderung durch die verschneite Landschaft genossen, mit Schneeschuhen die weiße Winterpracht durchstapft oder auf zwei Brettl´n seine Spuren gezogen hat, weiß wie wunderbar ausgleichend und entspannend dies sein kann.

Die kleinen, feinen Wintersportgebiete in der Lipizzanerheimat laden zum Skifahren, Lang-

laufen, Schlittenfahren, Skitourengehen oder Schneeschuhwandern ein. Fernab von riesigen Skischaukeln wedeln Sie am Salzstiegl, Gaberl und St. Hemma entspannt die Hänge hinunter. Top-Loipen für Langlauf-Freunde finden Sie auf der Hebalm; feine Naturloipen finden Sie am Gaberl (vom Gaberl zum Alten Almhaus bis zum Salzstieglhaus) und in Modriach. Und nach dem Wintersport geht's in die Terme NOVA Köflach zum herrlichen Entspannen. Die Erlebnisregion Graz ist zu schön, um zuhause zu bleiben.

Stubalm Schilifte am Gaberl
Gaberl 4, 8592 Maria Lankowitz
Schneetelefon +43 3147 21037
schilifte@gaberl.at, gaberl.at

Modriach-Winkel - Hoislifte
Modriach-Winkel 161, 8583 Edelschrott
T +43 3146 20045, hoiswirt@aon.at, hoiswirt.at

Ski- & Rodelgebiet Salzstiegl
Hirschegg 241, 8584 Hirschegg-Pack
T +43 3141 2160
info@salzstiegl.at, salzstiegl.at

Skilift Gemeinschaft St. Hemma
Edelschrott 709/10, 8583 Edelschrott
T +43 664 305948
office@sthemma.at, sthemma.at

Wintererlebnis beim Alten Almhaus
Kemetberg 60, 8591 Maria Lankowitz
Schneetelefon +43 3147 212
info@altesalmhaus.at, altesalmhaus.at

Langlaufzentrum Hebalm
Pack 250a, 9451 Hirschegg-Pack
T +43 660 7662588, langlauf-hebalm.com

Langlaufen und Rodeln in Modriach
Alpengasthof Draxlerwirt, T +43 664 1111956
f.woelkart@gmx.at



INFORMATIVES

Rodeln am Salzstiegl (mit Rodeltaxi)

Eislaufen in Köflach (mit Schlittschuhverleih)

Schneeschuhwandern auf den Rappoldkogel, Altes Almhaus

Schneeschuhe und Langlaufausrüstung ausleihen, Langlaufzentrum Hebalm
(Fam. Feimuth, T +43 664 1872015)



Lipizzaner Almabtrieb

VERANSTALTUNGEN MIT TRADITION

LIPIZZANERGESTÜT PIBER

Fohlenerlebnistage, März & April
Muttertag im Gestüt, Mai
Schlossfestspiele Piber
Sommerabende in Piber, Mai bis September
Fest der Lipizzaner, September
Weihnachtsspaziergang, 24. Dezember

OSTERBRÄUCHE IN DER LIPIZZANERHEIMAT

Besonders zur Osterzeit ist die Lipizzanerheimat bunt an Kultur, Kulinarik & Brauchtum. Traditionell werden am Samstag vor Ostern die Osterfeuer entzündet. Alles rund um`s Osterfest finden Sie bei den zahlreichen Ostermärkten in der Region.

SONDERAUSSTELLUNG GLAS

Jährlich finden im Glasmuseum Sonderausstellungen rund um das Thema Glas statt. Glasmuseum Bärnbach, April – Dezember

SPORTVERANSTALTUNGEN

Gösser Open Golfturnier, Mai
Bärnbach in Bewegung, Juni

KULTURSOMMER

Juni bis August
Burghofspiele Obervoitsberg, Köflacher und Voitsberger Musiksommer, Sommerfestival beim Schilcherhof in Ligist, Bärnbacher Freundschaftsfest – genießen Sie kulturelle Veranstaltungen unter freiem Himmel.

KIRTAGE

Die traditionellen Kirtage sind ein beliebter und fixer Bestandteil in der Lipizzanerheimat.
Magdalenakirtag in Köflach, Juli
Annakirtag am Gaberl, Juli
Klarakirtag Altes Almhaus, August
Sattelhauskirtag, August
Hirschegger Birnkirtag, September
Ruperti Kirta in Modriach, September
Gradner Bauernkirtag, September

HERBSTZEIT IS'

Bezirkserntedankfest, Oktober
Woaz und Wein in Ligist, Oktober
Bierfest in Bärnbach, Oktober

INFORMATIVES

Es ist immer etwas los und so finden sich im gut gefüllten Veranstaltungskalender der Erlebnisregion Graz Veranstaltungen für jede Vorliebe, in jeder Himmelsrichtung und zu jeder Jahreszeit. regiongraz.at/events

LIPIZZANER ALMABTRIEB

Ein besonderes Erlebnis ist der Almabtrieb der Lipizzaner-Junghengste im September. Feiern Sie mit, wenn die geschmückten „Jungen Wilden“ von der Sommerfrische auf der Stubalm in die Stallungen nach Piber heimkehren. Eine außergewöhnliche Veranstaltung mit Jahrmarktstimmung und attraktivem Rahmenprogramm für Groß und Klein.

ADVENTMÄRKTE

Die zahlreichen Adventmärkte in der Lipizzanerheimat sind der ideale Rahmen für die Einstimmung auf das Weihnachtsfest. Geboten wird Kunstvolles und Handwerk, süßes Backwerk, Basteleien uvm rund ums Fest.





♥ DIE GENUSSCARD - SO VIEL IN EINER KARTE

**Kultur, Kulinarik, Action, Natur, Wasser ...
alles mit noch mehr Genuss!**

Mit der GenussCard, der größten Inklusivkarte Österreichs, profitieren Nächtigungsgäste von kostenlosen Eintritten bei Ausflugszielen, Führungen und Verkostungen bei über 250 GenussCard- Partnerbetrieben.

Ab der 1. Nächtigung bei einem GenussCard-Gastgeber erhalten Sie die GenussCard kostenlos dazu. Diese ermöglicht Ihnen, bereits ab dem Anreisetag, die GenussCard-Ausflugsziele kostenlos zu besuchen. Egal ob es ein Badebesuch im Schlossbad Bärnbach, eine Verkostung im GenussBauernhof Hillebrand oder ein Besuch im Österreichischen Freilichtmuseum Stübing, in Österreichs größter wasserdurchströmter Tropfsteinhöhle Lurgrotte oder im Lipizzanergestüt Piber ist. So vielseitig die Möglichkeiten in der Erlebnisregion Graz sind, so vielseitig ist auch das Angebot der GenussCard.



**Alle Informationen
zur GenussCard und
zur GenussCard-App
für das Handy finden
Sie auf [genusscard.at](https://www.genusscard.at)**



IMPRESSUM

Für den Inhalt verantwortlich: TV Region Graz
Konzeption: Kufferath, Werbeagentur Graz, www.kufferath.at
Gestaltung: KreativPraxis, Werbeagentur Köflach, www.kreativ-praxis.at
Druck: Moser & Partner GmbH
Kooperationspartner: LAG Lipizzanerheimat, www.lipizzanerheimat.at
Fotografie: Die Abbilderei, Harry Schiffer, Mias Photoart, Tom Lamm, T.C.Schalk, Enrico Caracciolo, GEPA pictures, Diesel GmbH, RoVoPhotography, Stadtgemeinde Köflach, Rene van Bakel, SRS Sabrina Mallick, Bernd Mara
Alle Informationen vorbehaltlich Satz- & Druckfehler. Änderungen vorbehalten. Für alle personenbezogenen Bezeichnungen in dieser Broschüre gilt die gewählte Form für beide Geschlechter. Stand 2023