

OUTDOOR-  
UNTERRICHT UND  
EXKURSIONEN

IN DEN  
STEIRISCHEN  
NATURPARKEN

Gültig ab 2023

[www.naturparke-steiermark.at](http://www.naturparke-steiermark.at)



# Lernraum Natur

GEEIGNET FÜR DIE 1. - 12. SCHULSTUFE

Die Arbeit der Steirischen Naturparke und ihre Projekte werden unterstützt durch:



Europäischer Land-  
wirtschaftsstand für  
die Entwicklung des  
ländlichen Raums:  
Hier investiert Europa  
in die ländlichen  
Gebiete



NATURPARKE  
STEIERMARK



© pixipix.com

# Naturparke Steiermark – Lernräume fürs Leben

Die sieben Naturparke repräsentieren die bedeutendsten und schönsten Kulturlandschaften in der Steiermark und zeichnen sich durch rauschende Flüsse und Bäche, faszinierende Höhlen, schroffe Klammern, saftig grüne Almen, Obst- und Weinhügel und die für den Klimaschutz wichtigen Moore aus. All diese Landschaften stecken voller Leben: eine faszinierende Vielfalt bunter Pflanzen, Tiere, Pilze und ihrer Lebensräume. Diese große biologische Fülle zeigt sich von der Gottesanbeterin in extensiven Weingärten über Schmetterlingswiesen bis zum Wildschwein im Wald.

## Natur erleben – Natur begreifen

Der Umgang mit der Natur ist reich an Lernerfahrungen und Abenteuern. Deshalb ist uns die Naturvermittlung ein zentrales Anliegen.

Die vorliegende Broschüre soll die Möglichkeiten des spannenden Erkundens und gezielten Lernens in der Natur für Schülerinnen und Schüler aufzeigen und damit einerseits den Spaß am Lernen unterstützen, andererseits die Beziehung zur Natur und die Motivation für ein umweltverantwortliches Handeln stärken. Und



Lernformen: Sie beschreiben die allgemeinen didaktischen Zugänge innerhalb der Unterrichtsmodule und geben Hinweise auf die Kompetenzbereiche Wissen, Können und Verstehen.

so bunt die Naturparke sind, so vielfältig gestalten sich auch die Themen in den einzelnen Modulen, die entsprechend der Schulstufe angepasst werden.



## Outdoor-Unterricht

Neben unterrichtsergänzenden Exkursionen<sup>\*)</sup> bieten wir erstmals spezielle Schulangebote **für dislozierten Unterricht** an. Diese können in Fachunterricht, fächerübergreifenden Unterricht oder Projektunterricht integriert werden.

Unsere Naturvermittler\*innen haben dafür in Zusammenarbeit mit Georg Derbuch (derbuchcoaching) und Robert Nehfort (Pädagogische Hochschule Burgenland) spezielle Unterrichtsmodule entwickelt. Die Grundlage dafür bildet ein an der PH Burgenland entwickeltes Modell, das speziell auf Fachbereiche und Lernformen, Ziele, Kompetenzen und Lehrplanbezüge sowie die Sicherung des Lernertrages eingeht.

## Anmeldung

Für alle Programme erforderlich! Ihre individuellen Programmzusammenstellungen und Wünsche erörtern Sie bitte mit unseren Ansprechpartner\*innen in den Naturparken.

## Ausrüstung

Festes Schuhwerk und den Witterungsverhältnissen angepasste Kleidung sind verpflichtend. Die Teilnahme erfolgt auf eigene Gefahr, die Naturpark-Verwaltungen übernehmen keine Haftung.

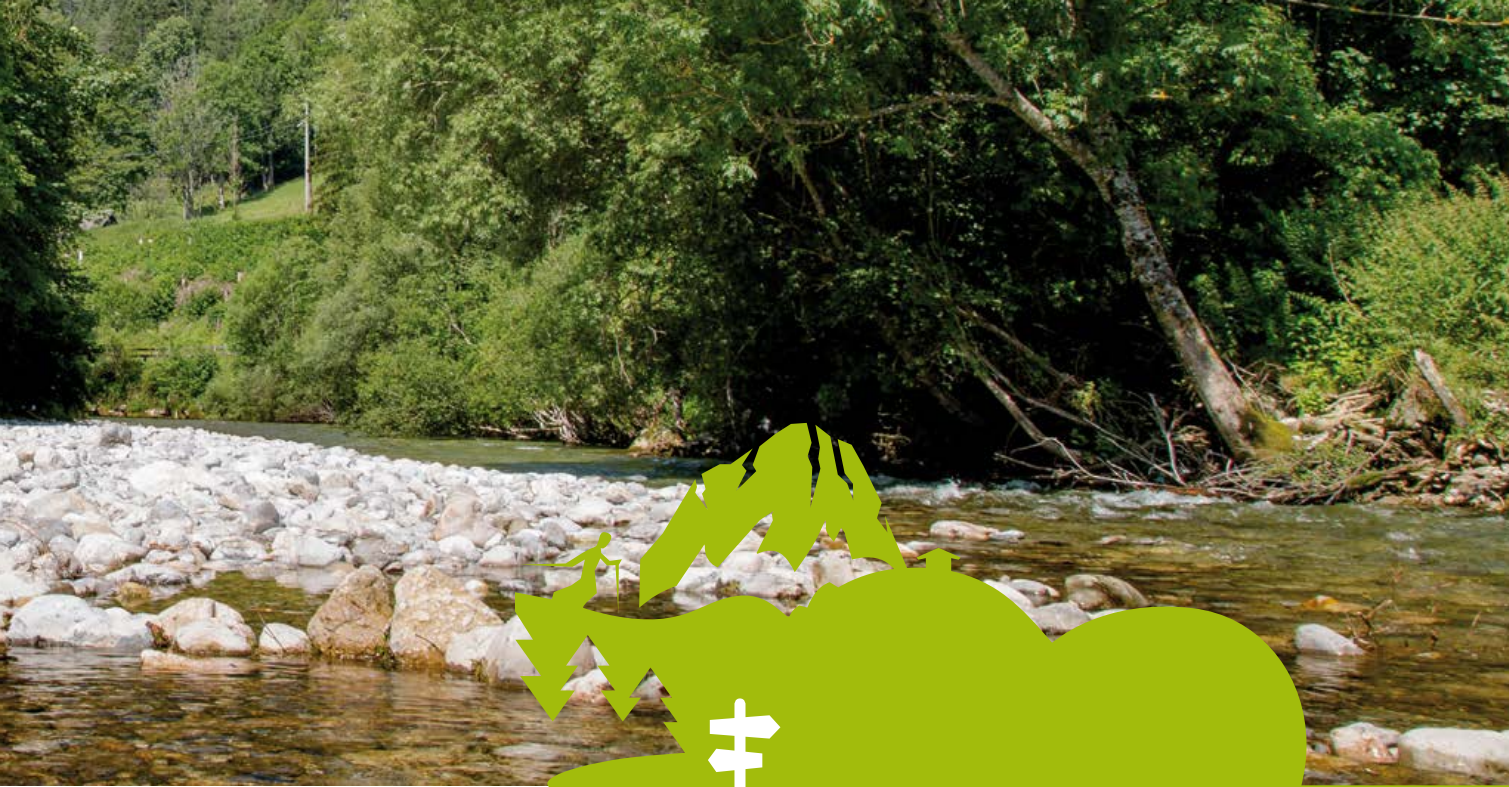
## Preisangaben

Die angegebenen Kosten wurden sorgfältig recherchiert, es kann jedoch zu geringfügigen Preisänderungen kommen.

## Geschäftsbedingungen

Bitte beachten Sie die aktuell gültigen Allgemeinen Geschäftsbedingungen für Hotellerie (AGBH).

<sup>\*)</sup> vgl. SchUG §13 (Schulveranstaltungen)



## STEIRISCHE NATURPARKE IN ZAHLEN

### SIEBEN NATURPARKE:

Almenland  
Mürzer Oberland  
Pöllauer Tal  
Sölk­täler  
Steirische Eisenwurz­en  
Südsteiermark  
Zirbitzkogel-Grebenzen

- 2.160 km<sup>2</sup> Fläche
- 34 Naturparkgemeinden
- 47 Naturpark-Schulen
- 85 Naturvermittler\*innen
- 27 Naturpark-Juwele
- 94.000 Einwohner\*innen
- 1,3 Millionen Tagesgäste pro Jahr
- 1,1 Millionen Gäste nächtigen pro Jahr
- 62 Naturpark-Gastgeber\*innen-Betriebe (Hotels & Pensionen)

Über 500 österreichische Schulklassen  
besuchen uns jährlich!



Impressum  
FÜR DEN INHALT VERANTWORTLICH:  
Verein „Naturparke Steiermark“  
ZVR-Zahl: 838001199  
GF Bernhard Stejskal, 8812 Mariahof  
www.naturparke-steiermark.at, naturparke@steiermark.com  
Gestaltung: www.rinnerhofer.at. Kartografie: Werbeagentur geografik, Graz | 02 23 |  
23-01, Topografische Grundlagen: © BEV, CC BY 4.0. Druck: Universitätsdruckerei  
Klampfer GmbH. Alle Angaben ohne Gewähr. Satz- und Druckfehler vorbehalten.

Stand: Februar 2023

### TIPP: Draußen unterrichten - Ideen und Hilfestellungen für Unterricht im Freien

Die österreichische Ausgabe des Handbuchs bietet mit 300 bärenstarken und wasserdichten Unterrichtsideen in der Natur Hilfestellungen für alle Fachbereiche der Volksschule und Sekundarstufe 1.

Sämtliche Aktivitäten sind praxiserprobt und sorgfältig beschrieben. Sie erfüllen die Zielsetzungen der österreichischen Lehrpläne und beruhen auf den aktuellen Prinzipien der Pädagogik.

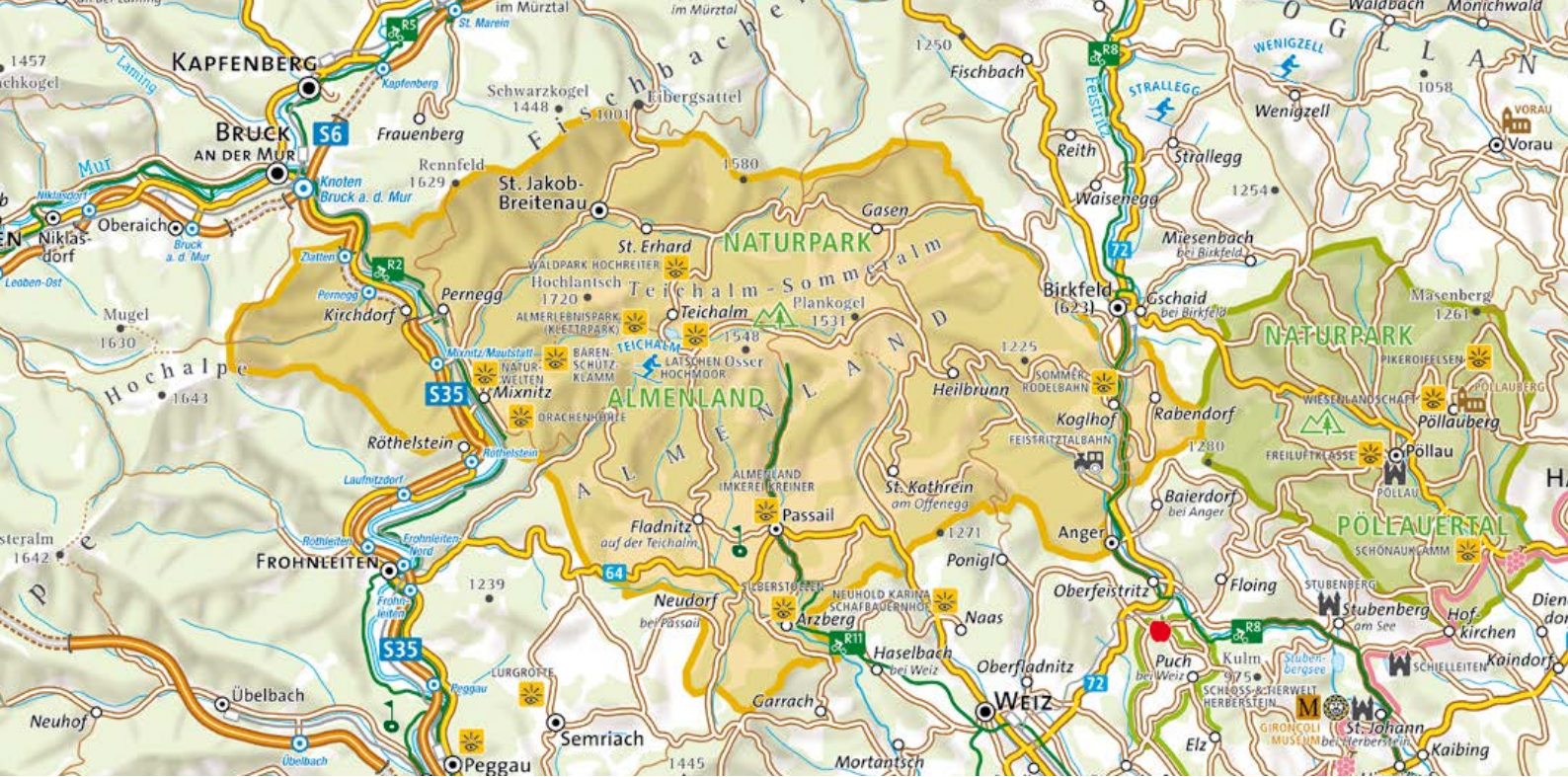
#### Draußen unterrichten

Das Praxishandbuch für  
dislozierten Unterricht  
1. bis 8. Schulstufe

Stiftung SILVIVA (Hrsg.)  
Ausgabe für  
Österreich, 2020  
336 Seiten  
20 x 28 cm  
ISBN 978-3-0355-1757-6  
Preis: € 42,-

Online bestellbar:  
[www.hep-verlag.de/  
draussen-unterricht-  
ten-at](http://www.hep-verlag.de/draussen-unterrichten-at)





# Naturpark Almenland



© Privatfoto Mandl

Ihre Ansprechpartnerin:  
Gabriele Mandl

## INFORMATION

Verein Naturpark Almenland  
GF Gabriele Mandl  
Fladnitz 100, 8163 Fladnitz/Teichalm  
T +43/3179/23000-28, F DW -20  
Mo - Fr: 8.00 - 15.00 Uhr  
naturpark@almenland.at  
www.almenland.at

Direkt zu unseren Schulprogrammen:



## Mittendrin ...

... in der Steiermark, nicht weit nordöstlich von Graz.  
... im Spielen, Forschen, Naturspüren.  
... bei kinder- und jugendfreundlichen Gastgeber\*innen, Naturvermittler\*innen und Ausflugszielen.

## So vielfältig wie die Landschaft ...

- von den schroffen Kletterfelsen und Wildwasserklammen bis zu den sanften Wander-Almweiden,
- mit Tierbegegnungen vom gemütlichen Almochsen bis zum prächtigen Steinbock

## ... so vielfältig ist auch das Angebot

- für Spielen, Lernen, Abenteuer
- und immer mittendrin im Naturpark mit kurzen Wegen zu den besten Erlebnisplätzen

## Themenwege / Natur lernen

- Wildtierpark (Waldpark Hochreiter WOW)
- Moorlehrpfad
- Wald- und Bienenlehrpfad
- Montanlehrpfad mit Schaubergwerk
- Kräutergarten
- Energielehrpfad
- Straße der Musik

## Sehenswertes / Natur einfach spüren

- Bärenschützklamm (ab Herbst 2023)
- Raabklamm
- Drachenhöhle
- Hochlantsch (1.720 m)
- Felsenkirchlein Schüsserlbrunn

## Sport, Spaß und Abenteuer

- Almerlebnis-Park mit Hochseil-Klettergarten
- Motorikpark
- Sommerodelbahn
- Freizeitsee und Spielepark Passail
- Freibäder Pernegg, Gasen, Fladnitz/T., Passail, Hallenbad Breitenau

## Infos zum Bustransfer:

T +43 50 36 37 39  
https://oststeiermark.at/sam





## Wildtieren auf der Spur

Mathematik & Naturwissenschaften | Geschichte, Gesellschaft & Werte | Kreativität & Gestaltung  
 Sprache | Produktion, Nachhaltigkeit & Ernährung | Gemeinschaft, Bewegung & Gesundheit



Wir zeigen euch Wälder, Wiesen und Berge von ihrer „wilden“ Seite. Bei einer spannenden Erkundungstour durch die vielfältigen Lebensräume der Wildtiere findet ihr heraus, was Reh, Fuchs, Dachs und Co. den ganzen Tag so treiben; ihr könnt euch im Fährtenlesen ausprobieren und erfährt, warum der Klimawandel auch unsere wilden Nachbarn nicht kaltlässt.

**NEU OUTDOOR-UNTERRICHT:** geeignet für die 1.-12. Schulstufe

### LERNZIELE & KOMPETENZEN

- **Tiere und Lebewesen** sowie **Pflanzen und Vegetation** wahrnehmen, benennen und in eine Systematik einordnen
- **Organismen in ihren Ökosystemen** wahrnehmen, erkennen und zuordnen
- **Abhängigkeiten und Zusammenhänge in Lebensräumen** wahrnehmen, erkennen und zuordnen
- **Komplexe Zusammenhänge** (z. B. Klima, Wirtschaft, Bevölkerungsentwicklung, Artenvielfalt, Verwaltung ...) wahrnehmen, erkennen und zuordnen

**EXPERT\*INNEN:** zertifizierte Wald- und Jagdpädagog\*innen

**DAUER:** 3 UE

**BESTER ZEITRAUM:** März – Oktober

**EMPFOHLENE AUSTRÜCKUNG:** festes Schuhwerk, der Witterung angepasste Kleidung

**TREFFPUNKT:** Naturwelten Steiermark, Grazer Straße 16, 8131 Mixnitz, gegenüber der

### THEMEN / LEHRPLANBEZÜGE

- Lebewesen und Ökosysteme
- Landwirtschaft und Forstwirtschaft
- Formen der Kulturlandschaft und Nutzungskonflikte
- Rohstoffe, Energie, Wasser
- Nachhaltigkeit und Verantwortung
- Körper, Bewegung und Sinneswahrnehmung

Bahnstation „Mixnitz-Bärenschützklamm“

**KOSTEN:** Gruppe bis 18 Pers.: € 140,- inkl. Vorbereitungsgespräch zum Unterricht; Gruppen ab 19 Personen werden geteilt, individuelle Vereinbarung des Preises

**ANMELDUNG:** Naturwelten Steiermark office@naturwelten-steiermark.com T +43/3867/50234

### SICHERUNG DES LERNERTRAGS

- Zusammenfassungen der vorgetragenen Inhalte
- Persönliche Notizen



## warm - wärmer - am wärmsten

Mathematik & Naturwissenschaften | Geschichte, Gesellschaft & Werte | Kreativität & Gestaltung  
 Sprache | Produktion, Nachhaltigkeit & Ernährung | Gemeinschaft, Bewegung & Gesundheit



Wie wirkt sich der Klimawandel im Wald aus? Im Wald ticken die Uhren anders. Welche Baumarten haben gute Chancen, auch bei wärmeren Klimabedingungen zu bestehen, und wie wichtig ist das Wasser dabei? Welche Gewinner und Verlierer schafft der Klimawandel?

**NEU OUTDOOR-UNTERRICHT:** geeignet für die 2.-9. Schulstufe

### LERNZIELE & KOMPETENZEN

- **Komplexe Zusammenhänge** (Klima, Artenvielfalt) wahrnehmen, erkennen und zuordnen
- **Tiere und Lebewesen** sowie **Pflanzen und Vegetation** wahrnehmen, benennen und in eine Systematik einordnen
- **Wissen aufbauen**, reflektieren, zuordnen, zusammenfassen, darstellen und teilen
- **Einschätzungen und Haltungen** entwickeln, diskutieren, begründen und (mit Bezug zur eigenen Lebenswelt) konkretisieren

**EXPERT\*INNEN:** Hermine Ponsold, zert. Waldpädagogin, Verein Wald erleben

**DAUER:** 3 UE

**BESTER ZEITRAUM:** ganzjährig

**EMPFOHLENE AUSTRÜCKUNG:** der Witterung entsprechende Kleidung, bitte eine Schicht mehr, festes Schuhwerk, Sitzunterlage

### THEMEN / LEHRPLANBEZÜGE

- Naturwissenschaften und Mathematik
- Lebewesen und Ökosysteme
- Formen der Kulturlandschaft und Nutzungskonflikte
- Diversität und Werte
- Nachhaltigkeit und Verantwortung
- Landwirtschaft und Forstwirtschaft

**TREFFPUNKT:** in der Nähe des Aufenthaltsortes nach Vereinbarung

**KOSTEN:** Gruppe bis 18 Pers.: € 120,-, Gruppe von 19 bis 25 Pers.: € 160,-; inkl. Vorbereitungsgespräch zum Unterricht

**ANMELDUNG:** Hermine Ponsold T +43/664/1155085 walderleben.weiz@gmail.com

### SICHERUNG DES LERNERTRAGS

- Zusammenfassungen der vorgetragenen Inhalte
- Zuordnungen auf der Zeitleiste



## RAUF AUF DIE ALM

Bei einer kleinen Wanderung über den Moorlehrpfad und die Teichalm kann man einiges über die Geschichte und Entstehung der Teichalm und ihrer Bewohner erfahren. Es bleibt auch genug Zeit, um Pflanzen und Tiere entlang des Weges genauer unter die Lupe zu nehmen und über Erfindungen der Natur zu staunen.

**EXKURSION:** geeignet für die 1.-9. Schulstufe

**EXPERT\*INNEN:** Naturvermittlerin Ingrid Pistotnik

**DAUER:** ca. 3,5 – 4 Stunden

**BESTER ZEITRAUM:** April – Oktober

**EMPFOHLENE AUSTRÜCKUNG:** Wanderschuhe, Anorak, Getränk, Jause

**TREFFPUNKT:** Parkplatz Teichalmsee beim Almladen/ Bootsverleih

**KOSTEN:** € 10,- pro Kind

**ANMELDUNG:** Ingrid Pistotnik ingrid.pistotnik@aon.at T +43/664/75013916



## KLETTER- UND BEWEGUNGSSPASS FÜR GROSS UND KLEIN!

Ein Hochseilgarten mit 9 Parcours und über 70 Übungen in unterschiedlichen Schwierigkeitsstufen. Besonders spannend: 250 m reiner Flying-Fox-Parcours und ein Parcours mit „Free-Fall“ aus ca. 10 Metern Höhe! Das Highlight für die Kleinen: Der Waldbewegungsgarten – ein „Minklettergarten“ mit speziell entwickelten Bewegungselementen zur Entwicklung der motorischen Fähigkeiten. Den perfekten Abschluss findet man in der gemütlichen Almpark Jausnerei.

**EXKURSION:** geeignet für die 1.-7. Schulstufe

**EXPERT\*INNEN:** Instruktor\*innen

**DAUER:** 2 Stunden

**BESTER ZEITRAUM:** Mai – Oktober, in den Ferienzeiten täglich von 10 – 18 Uhr

**EMPFOHLENE AUSTRÜCKUNG:** gutes Schuhwerk

**TREFFPUNKT:** Teichalmflifte GmbH, Teichalm 143, 8163 Fladnitz/T. Angekommen beim Teichalmsee folgst du ca. 400 m dem Mixnitzbach Richtung „Guten Hirten“

**KOSTEN:** Volksschule für Hochseilgarten-Parcours 1-4 € 9,-; Mittelschule für Hochseilgarten-Parcours 1-5 € 11,-; ab 15 bis zum vollendeten 18. Lebensjahr für alle Hochseilgarten-Parcours € 15,- (Preisänderungen vorbehalten)

**ANMELDUNG:** Pierer Gastronomie GmbH, Teichalm 77, 8163 Fladnitz/T., T +43/664/88248202 info@almpark.at; www.almpark.at



## VON DER QUELLE ZUM RAUSCHENDEN BACH

Wasser mit allen Sinnen erleben und die Umgebung erkunden. Bewegung, Wissen aufbauen, beobachten, zuordnen und dokumentieren der Naturschätze des Bachbettes. Anschließend wird Hollerpeiferli geschnitzt und ein Abschlusskonzert veranstaltet.

**EXKURSION:** geeignet für die 1.-7. Schulstufe

**EXPERT\*INNEN:** Naturvermittlerin Maria Hirschböck

**DAUER:** ca. 3,5 Stunden

**BESTER ZEITRAUM:** April – Oktober

**EMPFOHLENE AUSTRÜCKUNG:** Badeschuhe, Sandalen oder Gummistiefel, Wechselkleidung, Wechselschuhe

**TREFFPUNKT:** beim Quartier oder nach Vereinbarung

**KOSTEN:** € 10,- pro Kind

**ANMELDUNG:** Maria Hirschböck, Naturcoaching Wegscheidssiedlung 2/4, 8160 Thannhausen maria.hirschboeck@gmx.at T +43/664/92 49 499 www.urquell.at



© Panorama-Tourismus

## DRACHENHÖHLE MIXNITZ

Durch ein eindrucksvolles Portal im Berg gelangt man in die sagenumwobene Drachenhöhle. Sie befindet sich ca. 500 Höhenmeter über dem Ausgangspunkt Mixnitz am Westhang des Röthelstein. Schon in der Urzeit, vor ca. 50.000 Jahren, wurde sie von Mensch, Bär und Wolf als Rückzugsort aufgesucht. Das Betreten der Höhle ist nur im Rahmen von Führungen gestattet.

**EXKURSION:** geeignet für die 3. -12. Schulstufe

**EXPERT\*INNEN:** staatl. geprüfte Höhlenführer\*innen

**DAUER:** ca. 4 Stunden (Aufstieg: ca. 1,5 Stunden, Führung: ca. 1,5 Stunden, Abstieg: ca. 1 Stunde)

**BESTER ZEITRAUM:** nur möglich von Anfang Mai bis Ende September

**EMPFOHLENE AUSRÜSTUNG:** gute Wanderausrüstung, festes Schuhwerk, Reservewäsche, Arbeitshandschuhe, Jause, Getränke, Lichtquelle (Stirn- oder Taschenlampe), Helm, warme Kleidung

**TREFFPUNKT:** Heubergstraße 32, 8131 Mixnitz

**KOSTEN:** € 4,- pro Schüler\*in, Lehrer\*innen frei

**ANMELDUNG:** T +43/676/630 84 74  
drachenhoehle@pernegg.at



© Golfclub Almenland

## GOLF ZUM ENTDECKEN

Golf-Gruppenkurse auch für die Young Generation. Bei einem Besuch auf der wunderbar in den Naturpark Almenland integrierten Golfanlage können erste Erfahrungen im Umgang mit Eisen, Hölzern, Puttern und dem kleinen weißen Golfball gesammelt, und es kann die Faszination der Trendsportart schlechthin entdeckt werden.

**EXKURSION:** geeignet für die 1. -9. Schulstufe

**EXPERT\*INNEN:** Trainer\*innen des Golfclubs

**DAUER:** 1,5 Stunden

**BESTER ZEITRAUM:** Frühjahr bis Herbst

**EMPFOHLENE AUSRÜSTUNG:** festes Schuhwerk

**TREFFPUNKT:** Clubhaus Golfclub Almenland

**KOSTEN:** € 125,- (max. 25 Personen)

**ANMELDUNG:** Golfclub Almenland

Fladnitzer Straße 61, 8162 Passail

T +43/3179/27799

office@almenlandgolf.at, www.almenlandgolf.at



© Karl Kreiner

## BIENENKUNDE BEI DER ALMENLAND-IMKEREI KREINER

Wie machen die Bienen ihre Waben? Wie lange leben Bienen? Woher kommt das Bienenwachs? Warum werden die Waben dunkel? Wie alt wird die Königin? Auf viele Fragen gibt es logische Antworten. Die vielfältigen Inhaltsstoffe des Honigs werden anhand des „Honigfächers“ dargestellt. So wird auch der wesentliche Unterschied zwischen Haushaltszucker und Honig verständlich. Die Vorgänge im Bienenvolk werden anhand eines Films mit wunderbaren Nahaufnahmen nähergebracht.

**EXKURSION:** geeignet für die 1. -9. Schulstufe

**EXPERTE:** Karl Kreiner

**DAUER:** ca. 1,5 Stunden

**BESTER ZEITRAUM:** Frühjahr bis Herbst

**EMPFOHLENE AUSRÜSTUNG:** -

**TREFFPUNKT:** Almenland-Imkerei Kreiner

**KOSTEN:** Einzelklassen: € 4,- pro Schüler\*in  
Doppelklassen: € 3,- pro Schüler\*in

**ANMELDUNG:** Almenland-Imkerei Kreiner

Lindenbergweg 39, 8162 Passail

T +43/676/5049280

office@imker.at, www.imker.at



© C. Pollhammer

## „KOMME, WER WOLLE“ - AUCH SPINNERINNEN SIND WILLKOMMEN

Karina Neuhold ist schafsinning - und spinnt. Wie das zusammenpasst, erklärt sie selbst. Entlang ihres Wolllehrpfades erfahren wir, welche Bedeutung verschiedene Schaffrasen für die Landschaftspflege haben. Und dann darf selbst Hand angelegt werden: Wie im Märchen wird Wolle versponnen. Mit Geschicklichkeit verflechten wir beim Filzen im warmen Seifenwasser die Wollfasern ineinander. Das Ergebnis braucht sich vor „modernen“ Materialien nicht zu verstecken.

**EXKURSION:** geeignet für die 1. -9. Schulstufe

**EXPERTIN:** Schafbäuerin Karina Neuhold

**DAUER:** ca. 2,5 -3 Stunden

**BESTER ZEITRAUM:** ganzjährig

**EMPFOHLENE AUSRÜSTUNG:** -

**TREFFPUNKT:** Schafbauernhof Karina Neuhold

**KOSTEN:** ab € 8,- pro Schüler\*in

**ANMELDUNG:** Schafbauernhof Karina Neuhold

Naas-Gössental 5, 8160 Weiz

T +43/664/4473404

wohlig@karinas-wollwelt.at

www.karinas-wollwelt.at



© Katrin Painer Fotografie

## WIR BRINGEN EUCH UNTER DIE ERDE UND WIEDER HEIL ZURÜCK

„Weilst a Herz host wia a Bergwerk“: Im Herzen von Arzberg befindet sich das alte Silberbergwerk. Und was dort unter der Erde liegt, geht unter die Haut. Prägende Erlebnisse, bei denen wir beide Seiten der Medaille kennenlernen - auch hinsichtlich der Arbeitsbedingungen unter Tage. Und was die Welt sonst noch bewegt, verraten die Aufzeichnungen der im Bergwerk installierten Seismografen.

**EXKURSION:** geeignet für die 1. -9. Schulstufe

**EXPERTEN:** Bergknappen

**DAUER:** 1,5 Stunden

**BESTER ZEITRAUM:** Frühjahr bis Herbst

**EMPFOHLENE AUSRÜSTUNG:** gutes Schuhwerk und Jacke

**TREFFPUNKT:** Anfahrtsstube Schaubergwerk

8162 Arzberg 20 (gegenüber der Pfarrkirche)

**KOSTEN:** € 4,- pro Schüler\*in

**ANMELDUNG:** Marktgemeinde Passail

Markt 1, 8162 Passail

T +43/3179/23300-23, Fax DW -30

dagmar.pieber@passail.at, www.arzberg.at



© df-fotografie.at\_min

## WALD UND GANZ VIEL WOW!

Im Wald sollte man nicht nur ganz genau hinschauen, sondern auch die Ohren spitzen. Wie beim Baumtelefon. Neben Informationen zu den einzelnen Tierarten gibt es einen Schwammerlweg, der zeigt, welche Pilze man lieber nicht essen sollte. Für Kindergartengruppen und Schulklassen bis zur 9. Schulstufe bieten wir im Rahmen der Waldpädagogik altersgerechte Führungen an. Dabei erfahren die Kinder Wissenswertes rund um den Wald und erleben ihn mit allen Sinnen - so macht Lernen Spaß!

**EXKURSION:** geeignet für die 1. -9. Schulstufe

**EXPERT\*INNEN:** Waldpädagog\*innen

**DAUER:** ca. 2 Stunden. Tipp: Danach noch ausreichend Zeit zum freien Spielen einplanen.

**BESTER ZEITRAUM:** April - November

**EMPFOHLENE AUSRÜSTUNG:** festes Schuhwerk

**TREFFPUNKT:** Waldpark Hochreiter

**KOSTEN:** € 8,50 pro Schüler\*in (Parkeintritt + Führung)

**ANMELDUNG:** Waldpark Hochreiter

Angelika Pretterhofer

An der Teichalmstraße 1, 8614 Breitenau am Hochlantsch

T +43/664/4443745

wow@waldpark.at, www.waldpark.at

# Quartiere im Naturpark Almenland

© Pension Elmer



**Pension Elmer GmbH\*\*\***  
(97 Betten)  
Schrems 33, 8163 Fladnitz / Teichalm  
T +43 / 3179 / 6101, F DW -20  
info@pe33.at  
www.pe33.at  
www.projektwoche.st

© JUFA Weiz



**JUFA Hotel Weiz\*\*\*S**  
(123 Betten)  
Dr. Karl-Widdmannstraße 46 - 48  
8160 Weiz  
T +43 / 5 7083 21040  
h.weiz@jufahotels.com  
www.jufahotels.com

© JUFA Bruck / Mur



**JUFA Hotel im Weital /  
Bruck a. d. Mur\*\*\***  
(141 Betten)  
Stadtwaldstraße 1, 8600 Bruck / Mur  
T +43 / 5 7083-370, F DW -371  
bruck@jufahotels.com  
www.jufahotels.com/hotel/bruck-an-der-mur

© FotoGlick.at, Passail



**Almenland Apartment Passail**  
(58 Betten)  
Gabriele Reiterer  
Fladnitzer Straße 29, 8162 Passail  
T +43 / 664 / 53 63 132  
apartment@almenland.at  
www.almenland-apartment.at

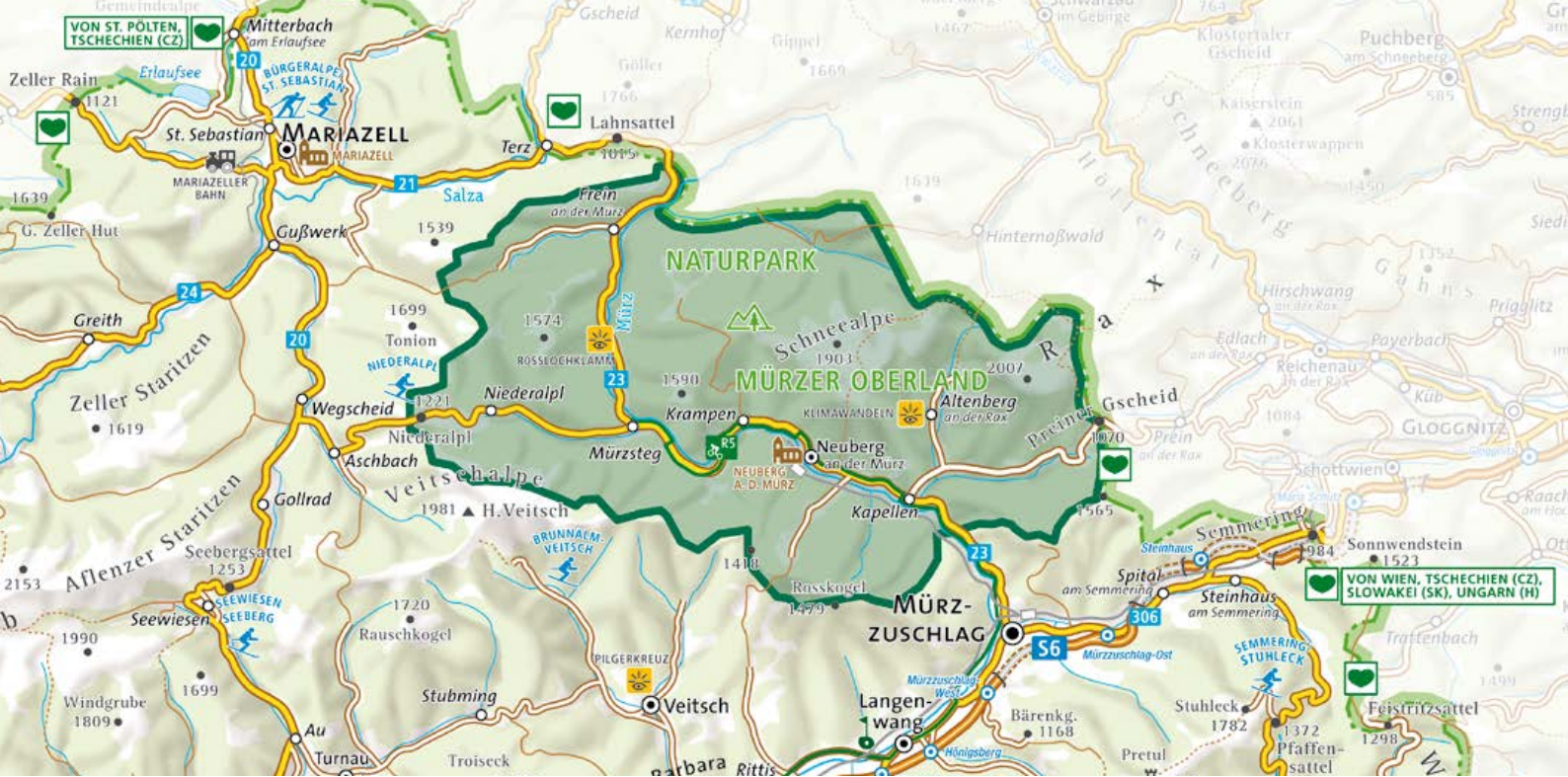
© JUFA Stubenbergsee



**JUFA Hotel Stubenbergsee\*\*\***  
(140 Betten)  
Buchberg 110  
8223 Stubenberg am See  
T +43 / 5 7083 760  
stubenbergsee@jufahotels.com  
www.jufahotels.com/hotel/stubenbergsee



© Naturpark Almenland | Bernhard Bergmann



# Naturpark Mürzer Oberland



Ihre Ansprechpartnerin:  
Irene Polleres

## INFORMATION

Verein Naturpark Mürzer Oberland  
Hauptplatz 9, 8692 Neuberg an der Mürz  
T +43/3857/8321  
Mo – Fr: 8.00 – 12.00 Uhr  
info@muerzeroberland.at  
www.muerzeroberland.at

Direkt zu unseren Schulprogrammen:



## Natur & Kultur erleben Horizonte erweitern

Im Nordosten der Steiermark, dem Grünen Herz Österreichs, liegt – versteckt hinter den Berggipfeln von Rax, Schneealpe und Veitsch – auf einer Fläche von 226 km<sup>2</sup> der Naturpark Mürzer Oberland.

Die Mürz, einer der längsten Flüsse der Steiermark, entspringt aus zwei Quellen: der Stillen Mürz in Niederösterreich nördlich der Schneealpe und der Kalten Mürz in Neuwald an der steirisch-niederösterreichischen Landesgrenze. Sie plätschert vorbei am Sommersitz des Bundespräsidenten und am berühmten Stift Neuberg an der Mürz mit dem Naturmuseum Neuberg und der Kaiserhof Glasmanufaktur.

Hier im Naturpark lassen sich Natur und Kultur noch erleben – egal, ob auf einem der Erlebniswege oder bei einer einfachen Wanderung zu den zahlreichen auch heute noch bewirtschafteten Almen hoch über dem Mürztal.

## Themenwege

- Erlebnisweg „Klimawandeln“
- Erlebnisweg Roßlochklamm
- Wald der Sinne
- Montanrundweg Altenberger Erzberg
- Lebensraum Hecke & Ökolehrpfad
- Schauberger Triftanlage
- Literaturpfad

## Museen / Sehenswürdigkeiten

- Bergwerksmuseum Montanarum
- Münster Neuberg • Naturmuseum
- Kaiserhof Glasmanufaktur
- Holzknechtmuseum
- Spinnstube Kapellen
- Museumswelten Mürzzuschlag

## Sport

- Badeteich und Freizeitanlage Urani
- größter Holzspielplatz Österreichs für Gäste des Appelhofes
- Wandern: Schneealpe, Rax, Hohe Veitsch
- Skigebiet Niederalpl
- Radweg R5 und fünf „BergRadlRunden“
- Langlaufen, Eislaufen, Schneeschuhwandern, Skitouren

## Mit Rollstuhl befahrbar sind (mit Hilfe)

- Wald der Sinne • Tirol Rundwanderweg
- Schenfeld Promenade
- Teichanlage Urani





# 4 x 4 = Fichte

Mathematik & Naturwissenschaften | Geschichte, Gesellschaft & Werte | Kreativität & Gestaltung  
 Sprache | Produktion, Nachhaltigkeit & Ernährung | Gemeinschaft, Bewegung & Gesundheit

- Entdeckendes, forschendes Lernen
- Exemplarisches, projektorientiertes Lernen
- Lernen durch Informationen
- Lernen durch Übung und Wiederholung

Zwischen mächtigen Fichten und winzigen Käfern erlebt ihr die Natur hautnah. Geometrische Formen treffen kreatives Gestalten, und plötzlich verwandelt sich Lernen in Erleben. Lasst uns alle gemeinsam den Zahlenwald erforschen und das faszinierende Ökosystem Wald entdecken.

**NEU OUTDOOR-UNTERRICHT:** geeignet für die 1.-5. Schulstufe

### LERNZIELE & KOMPETENZEN

- **Erfinden, erschaffen und gestalten** - Kreativität entfalten
- **Arbeiten mit Größen und Zahlen** schätzen, messen, darstellen
- **Geometrische Formen und Figuren** erkennen, benennen, darstellen
- **Organismen in ihren Ökosystemen** wahrnehmen, erkennen und zuordnen
- **Sachverhalte** beobachten, untersuchen und interpretieren

### THEMEN / LEHRPLANBEZÜGE

- Naturwissenschaften und Mathematik
- Lebewesen und Ökosysteme
- Kreativität und Gestaltung
- Rationalität, Logik und Ordnung

### SICHERUNG DES LERNERTRAGS

- Zufällig Gefundenes
- Entdecktes
- Weiterführende Fragen

EXPERTINNEN: Irmgard Riegler, Eva-Maria Woldrich

DAUER: 3 UE

BESTER ZEITRAUM: Frühling, Sommer, Herbst

EMPFOHLENE AUSTRÜSTUNG: festes Schuhwerk und dem Wetter entsprechend warme Kleidung, Getränk

TREFFPUNKT: nach Vereinbarung

KOSTEN: geförderter Waldausgang € 130,-

ANMELDUNG:

Irmgard Riegler: irmgardriegler@hotmail.com  
 T +43 / 664 / 2388513;  
 Eva-Maria Woldrich: info@waldschritte.at  
 T +43 / 681 / 10126683



# Es war einmal im Wald ...

Mathematik & Naturwissenschaften | Geschichte, Gesellschaft & Werte | Kreativität & Gestaltung  
 Sprache | Produktion, Nachhaltigkeit & Ernährung | Gemeinschaft, Bewegung & Gesundheit

- Entdeckendes, forschendes Lernen
- Exemplarisches, projektorientiertes Lernen
- Lernen durch Informationen
- Lernen durch Übung und Wiederholung

Axt oder Motorsäge? Betrachtet den Wald im Wandel der Zeit. Taucht ein in die Vergangenheit der Forstwirtschaft und lauscht den alten Geschichten und Märchen. Lasst eurer Fantasie freien Lauf und gestaltet gemeinsam eure ganz persönliche Waldgeschichte vom Naturpark Mürzer Oberland.

**NEU OUTDOOR-UNTERRICHT:** geeignet für die 3.-8. Schulstufe

### LERNZIELE & KOMPETENZEN

- **Wissen aufbauen**, reflektieren, zuordnen, zusammenfassen, darstellen und teilen
- **hören, sprechen, miteinander reden**
- **Texte lesen und verfassen**
- **Kulturerbe** wahrnehmen, erkennen und zuordnen

### THEMEN / LEHRPLANBEZÜGE

- Sprache und Kommunikation
- Arbeit und Beruf
- Landwirtschaft und Forstwirtschaft
- Sprache und Literatur
- Brauchtum und regionale Kultur
- Vergangenheit, Gegenwart und Zukunft

### SICHERUNG DES LERNERTRAGS

- Zufällig Gefundenes
- Persönliche Notizen
- Zuordnungen auf der Zeitleiste

EXPERTIN: Eva-Maria Woldrich

DAUER: 3 UE

BESTER ZEITRAUM: ganzjährig

EMPFOHLENE AUSTRÜSTUNG: festes Schuhwerk, dem Wetter entsprechend warme Kleidung, Getränk, Jause

TREFFPUNKT: nach Vereinbarung

KOSTEN: geförderter Waldausgang € 130,-

ANMELDUNG:

Eva-Maria Woldrich  
 info@waldschritte.at  
 T +43 / 681 / 10126683



# Naturapotheke

Mathematik & Naturwissenschaften | Geschichte, Gesellschaft & Werte | Kreativität & Gestaltung  
 Sprache | Produktion, Nachhaltigkeit & Ernährung | Gemeinschaft, Bewegung & Gesundheit

- Entdeckendes, forschendes Lernen
- Exemplarisches, projektorientiertes Lernen
- Lernen durch Informationen
- Lernen durch Übung und Wiederholung

Die Wildkräuterwanderung einmal anders. Wir spazieren durch Wald und über Wiesen und verarbeiten Gesammeltes zu diversen Naturhausmitteln weiter, welche die Körpergesundheit und das Immunsystem unterstützen.

**NEU OUTDOOR-UNTERRICHT:** geeignet für die 1.-12. Schulstufe

### LERNZIELE & KOMPETENZEN

- **Elemente der Kulturlandschaft** wahrnehmen
- **Tiere und Lebewesen** wahrnehmen
- **Pflanzen und Vegetation** wahrnehmen
- **Organismen in ihren Ökosystemen** wahrnehmen
- **Abhängigkeiten und Zusammenhänge in Lebensräumen** wahrnehmen

### THEMEN / LEHRPLANBEZÜGE

- Naturwissenschaften und Mathematik
- Kulturgeschichte, Produktion und Kreativität
- Bewegung, Gesundheit und Gemeinschaft
- Mensch und Gesundheit
- Lebewesen und Ökosysteme

### SICHERUNG DES LERNERTRAGS

- Gesammeltes
- Zufällig Gefundenes
- Entdecktes
- Geschaffenes

EXPERT\*INNEN: Steinbauer Natascha, BSc

DAUER: 2-4 UE

BESTER ZEITRAUM: ganzjährig

EMPFOHLENE AUSTRÜSTUNG: Stift und Papier, saubere Gläser (370 ml)

TREFFPUNKT: nach Vereinbarung

KOSTEN: Gruppe bis 18 Pers.: € 150,-, Gruppe von 19 bis 25 Pers.: € 200,-

ANMELDUNG:

natascha.natourerleben@gmail.com



# Natur-Atelier

Mathematik & Naturwissenschaften | Geschichte, Gesellschaft & Werte | Kreativität & Gestaltung  
 Sprache | Produktion, Nachhaltigkeit & Ernährung | Gemeinschaft, Bewegung & Gesundheit

- Entdeckendes, forschendes Lernen
- Exemplarisches, projektorientiertes Lernen
- Lernen durch Informationen
- Lernen durch Übung und Wiederholung

„Kreativität bricht das Leben auf, lässt neue Kräfte wachsen und führt dich zu dir selbst.“ Wir sammeln auf unserem Wald- und Wiesenausgang viele tolle Schätze und lassen unserer Kreativität freien Lauf.

**NEU OUTDOOR-UNTERRICHT:** geeignet für die 1.-12. Schulstufe

### LERNZIELE & KOMPETENZEN

- **Erfinden, erschaffen und gestalten** - Kreativität entfalten
- **hören, sprechen, miteinander reden**
- **Geometrische Formen und Figuren** erkennen, benennen, darstellen, berechnen
- **Kulturerbe** wahrnehmen, erkennen und zuordnen
- **Soziale und gruppendynamische Entwicklungen und Prozesse** wahrnehmen, erkennen und zuordnen

### THEMEN / LEHRPLANBEZÜGE

- Kulturgeschichte, Produktion, Kreativität
- Material, Gewinnung, Verarbeitung
- Bildende Kunst, Fotografie und Architektur
- Darstellende Kunst, Musik u. Medienkunst
- Kunsthandwerk und Kunstgewerbe
- Kreativität und Gestaltung

### SICHERUNG DES LERNERTRAGS

- Belege einer aktiven Erarbeitung von Wissen
- Gesammeltes
- Zufällig Gefundenes
- Entdecktes
- Geschaffenes
- Fotoprotokolle
- Persönliche Notizen

EXPERT\*INNEN: Steinbauer Natascha, BSc

DAUER: 2,5-3 UE

BESTER ZEITRAUM: ganzjährig

EMPFOHLENE AUSTRÜSTUNG: wetterfeste Kleidung

TREFFPUNKT: nach Vereinbarung

KOSTEN: Gruppe bis 18 Pers.: € 150,- (maximal 18 Personen)

ANMELDUNG:

natascha.natourerleben@gmail.com



© Rebecca Steinbauer

## Naturkosmetik und Seifen

Mathematik & Naturwissenschaften | Geschichte, Gesellschaft & Werte | Kreativität & Gestaltung  
 Sprache | Produktion, Nachhaltigkeit & Ernährung | Gemeinschaft, Bewegung & Gesundheit

- Entdeckendes, forschendes Lernen
- Exemplarisches, projektorientiertes Lernen
- Lernen durch Informationen
- Lernen durch Übung und Wiederholung

Wir erzeugen alltägliche Produkte (individuell angepasst) wie zum Beispiel Deos, Cremes, Salben, feste Shampoos, Badezusätze, Seifen und vieles mehr. Ihr werdet staunen, wie einfach, spannend und vor allem umweltfreundlich Körperpflege sein kann.

**NEU OUTDOOR-UNTERRICHT:** geeignet für die 1. - 12. Schulstufe

### LERNZIELE & KOMPETENZEN

- **Wissen aufbauen**, reflektieren, zuordnen, zusammenfassen, darstellen und teilen
- **Arbeiten mit Größen und Zahlen** schätzen, messen, darstellen, rechnen
- **Aufbauprinzipien der Materie und Eigenschaften der Stoffe** wahrnehmen, erkennen und zuordnen
- **Biologische und chemische Prozesse** wahrnehmen, erkennen und zuordnen
- **Physikalische Gesetze** wahrnehmen, erkennen und zuordnen

### THEMEN / LEHRPLANBEZÜGE

- Naturwissenschaften und Mathematik
- Mensch und Gesundheit
- Material, Gewinnung, Verarbeitung
- Produktion, Konsum und Wertschöpfung
- Nachhaltigkeit und Verantwortung
- Körper und Körperfunktionen

### SICHERUNG DES LERNERTRAGS

- Zusammenfassungen der vorgetragenen Inhalte
- Belege einer aktiven Erarbeitung von Wissen
- Geschaffenes
- Persönliche Notizen

**EXPERTIN:** Natascha Steinbauer, BSc

**DAUER:** 2 - 4 UE

**BESTER ZEITRAUM:** ganzjährig

**EMPFOHLENE AUSRÜSTUNG:** Mund-Nasen-Schutz, Putzhandschuhe, saubere kleine Gläser, Stift und Papier

**TREFFPUNKT:** nach Vereinbarung

**KOSTEN:** Gruppe bis 18 Pers.: € 170,-, (Max. Gruppengröße: 18 Personen. Produkte werden mit nach Hause genommen.)

**ANMELDUNG:** Natascha Steinbauer, BSc  
 natascha.natourerleben@gmail.com



© mixxipixx.com

## Wald der Sinne

Mathematik & Naturwissenschaften | Geschichte, Gesellschaft & Werte | Kreativität & Gestaltung  
 Sprache | Produktion, Nachhaltigkeit & Ernährung | Gemeinschaft, Bewegung & Gesundheit

- Entdeckendes, forschendes Lernen
- Exemplarisches, projektorientiertes Lernen
- Lernen durch Informationen
- Lernen durch Übung und Wiederholung

25 Kraftplätze bieten auf unterschiedliche Weise die Möglichkeit, Kinder mit der Natur zu verbinden. Mit allen Sinnen werden die Zusammenhänge und Kreisläufe im Ökosystem Wald erklärt. Dadurch kann das vermittelte Wissen im wahren Sinne des Wortes „begriffen“ werden. Durch kooperative Spiele wird die Gemeinschaft gefördert.

**NEU OUTDOOR-UNTERRICHT:** geeignet für die 1. - 9. Schulstufe\*

### LERNZIELE & KOMPETENZEN

- **Wissen aufbauen**, reflektieren, zuordnen, zusammenfassen, darstellen und teilen
- **Sachverhalte beobachten**, untersuchen, vergleichen und interpretieren
- **Erfinden, erschaffen und gestalten** - Kreativität entfalten
- **Organismen in ihren Ökosystemen** wahrnehmen, erkennen und zuordnen

### THEMEN / LEHRPLANBEZÜGE

- Naturwissenschaften und Mathematik
- Bewegung, Gesundheit und Gemeinschaft
- Lebewesen und Ökosysteme
- Körper, Bewegung und Sinneswahrnehmung
- Kreativität u. Gestaltung
- Wahrnehmungen, Empfindungen, Gefühle

### SICHERUNG DES LERNERTRAGS

- Belege einer aktiven Erarbeitung von Wissen
- Entdecktes
- Weiterführende Fragen und Vernetzung mit anderen Fachbereichen

**EXPERTINNEN:** Barbara Holzer und Renate Wiltschnigg

**DAUER:** 2,5 UE

**BESTER ZEITRAUM:** Mai - Oktober

**EMPFOHLENE AUSRÜSTUNG:** gutes Schuhwerk, Regenschutz

**TREFFPUNKT:** Wald der Sinne bei Fam. Holzer/Steinwandtner, Greith 4, 8692 Neuberg/Mürz

**KOSTEN:** Gruppe bis 18 Pers.: € 150,-, Gruppe von 19 bis 25 Pers.: € 200,-

**ANMELDUNG:** Barbara Holzer T +43/650/7322166  
 Renate Wiltschnigg T +43/664/4461652

\* Auch für Integrationsklassen bzw. Sonderpädagogische Zentren. Rollstuhlgerechte Adaptierung.



© mixxipixx.com

## BESUCH BEIM IMKER

Hier lernt ihr die Arbeit eines Berufsimkers mit seinen Bienen kennen. Der Jahreskreislauf und die Produktion von Honig und Honigprodukten werden erläutert und modernste Imkereigeräte zur Verarbeitung gezeigt.

**EXKURSION:** geeignet für die 1. - 9. Schulstufe

**EXPERTE:** Karl Scheifinger

**DAUER:** ca. 1 Stunde

**BESTER ZEITRAUM:** Mai - Oktober

**EMPFOHLENE AUSRÜSTUNG:** keine

**TREFFPUNKT:** Waldweg 9, 8692 Neuberg an der Mürz

**KOSTEN:** Gruppe bis 18 Pers.: € 150,-, Gruppe von 19 bis 25 Pers.: € 200,-

**ANMELDUNG:** Karl Scheifinger  
 T +43/681/10434046

**WICHTIG:** Bienenallergie bitte VORHER bekannt geben!



© mixxipixx.com

## ERLEBNISWEG KLIMAWANDELN

Am ersten Erlebnisweg Österreichs zum Thema Klimawandel wird fachlich fundiert und dennoch humorvoll vermittelt, was Einzelne beitragen können, damit die Erde nicht ins Schwitzen gerät. Es können der richtige Umgang mit Aliens erlernt, neue Anpassungsstrategien für seltene Tiere und Pflanzen entwickelt und mit den höher steigenden Arten kann die Felswand hochgekllettert werden.

**EXKURSION:** geeignet für die 1. - 9. Schulstufe

**EXPERTINNEN:** Natascha Steinbauer, Susanne Baimuradowa

**DAUER:** ca. 3 Stunden

**BESTER ZEITRAUM:** Mai - Oktober

**EMPFOHLENE AUSRÜSTUNG:** gutes Schuhwerk, wetterfeste Kleidung, Getränk

**TREFFPUNKT:** Naturlabor Altenberg, Altenberg 11, 8691 Neuberg an der Mürz, Ortsteil Altenberg an der Rax

**KOSTEN:** Gruppe bis 18 Pers.: € 150,-, Gruppe von 19 bis 25 Pers.: € 200,-

**ANMELDUNG:** Natascha Steinbauer: T +43/676/3256266  
 Susanne Baimuradowa: T +43/664/4228131



© OIKOS

## ERLEBNISWEG ROSSLOCHKLAMM

Vermittlung biologischer Zusammenhänge auf humorvolle Weise. Was hat es auf sich mit der Leiche in der Roßlochklamm? Diesem Geheimnis wird am interaktiven Erlebnisweg auf den Grund gegangen.

**EXKURSION:** geeignet für die 1. - 9. Schulstufe

**EXPERTINNEN:** Renate Dobrovolny, Hanna Lena Grabner

**DAUER:** halbtägig

**BESTER ZEITRAUM:** Mai - Oktober

**EMPFOHLENE AUSRÜSTUNG:** gutes Schuhwerk, wetterfeste Kleidung, Getränk

**TREFFPUNKT:** Parkplatz Roßlochklamm, Ortsteil Mürzsteg

**KOSTEN:** Gruppe bis 18 Pers.: € 150,-, Gruppe von 19 bis 25 Pers.: € 200,-

**ANMELDUNG:** Renate Dobrovolny: T +43/664/2329284  
 Hanna Lena Grabner: T +43/664/1084644

# Quartiere im Naturpark Mürzer Oberland



© Appelhof

**Kinderhotel Appelhof \*\*\*\***  
(100 Betten)  
Mürzsteg 4, 8693 Neuberg an der Mürz  
T +43/3859/2223  
reception@appelhof.at  
www.appelhof.at

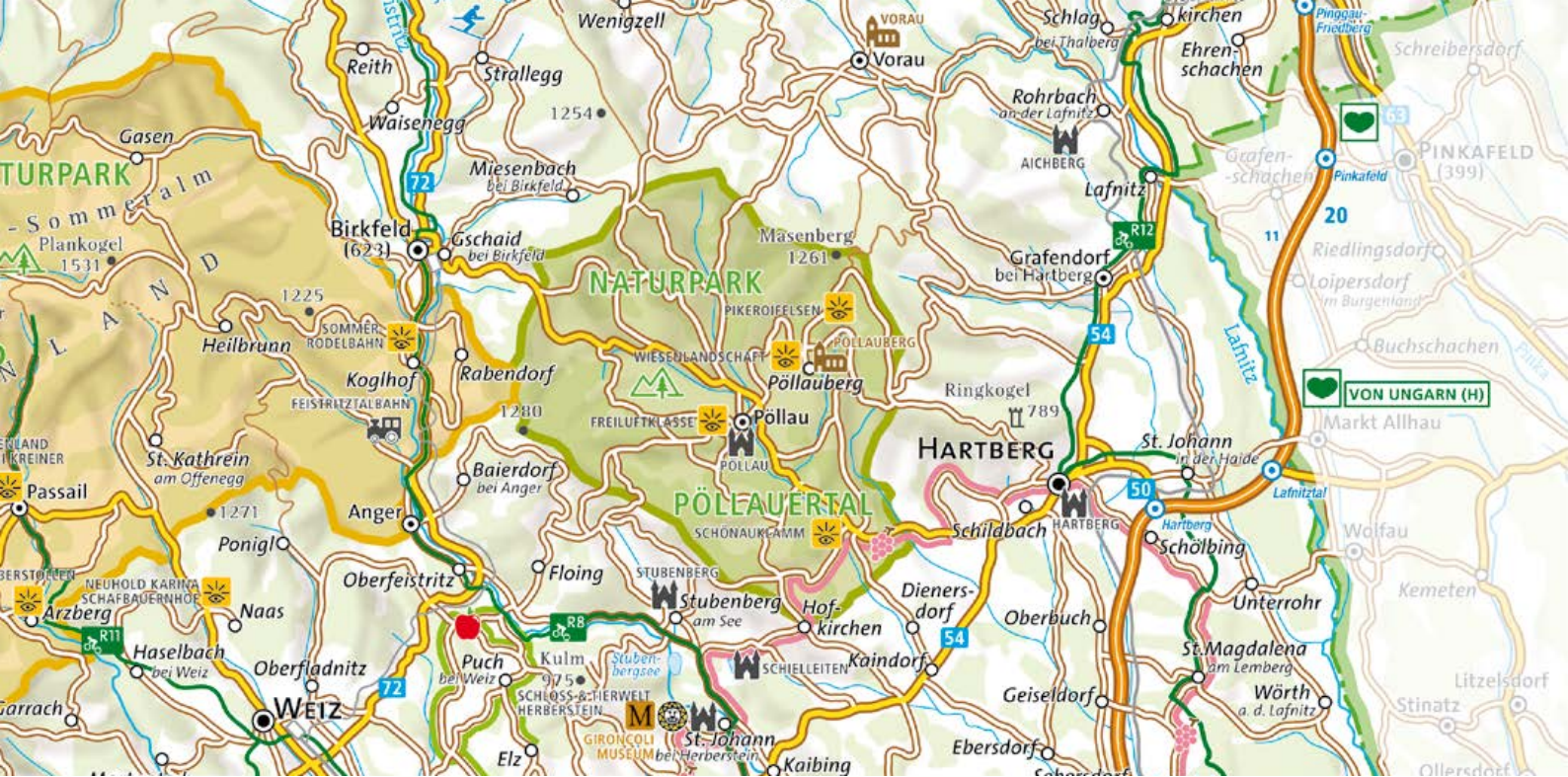


© Freinerhof

**Gasthof Freinerhof \*\*\***  
(86 Betten)  
Frein an der Mürz 2  
8694 Neuberg an der Mürz  
T +43/3859/8102  
info@freinerhof.at  
www.freinerhof.at



Naturpark Mürzer Oberland © mixpixx.com



# Naturpark Pöllauer Tal



© Verein Naturpark Pöllauer Tal

Ihre Ansprechpartnerin:  
Sabrina Wagner, M.Sc.

## INFORMATION

Verein Naturpark Pöllauer Tal,  
GF Sabrina Wagner, M.Sc.,  
Schlosspark 50, 8225 Pöllau  
T +43/3335/3740  
Mo - Do: 9.00 - 16.00 Uhr  
office@naturpark-poellauertal.at  
www.naturpark-poellauertal.at

Direkt zu unseren Schulprogrammen:



## Vielfalt, wo man geht und steht!

Aktives Erforschen und Erleben der Natur mit allen Sinnen stehen bei uns im Vordergrund. Auf einer Seehöhe von 345 bis 1280 Metern erstreckt sich ein wunderbares Mosaik voller Abwechslung. Hier kann man Biodiversität sehen und dank der schützenswerten Streuobstwiesen auch schmecken. Unsere Natur- und Landschaftsvermittler\*innen geben ihr Wissen über die Natur gerne weiter, führen durch die sanfthügelige Landschaft und helfen, die heimische Tier- und Pflanzenwelt zu erforschen.

Neben unseren Programmpunkten lassen sich unsere Naturjuwelen wie die kühle Schönaucklamm, die eindrucksvollen Pikeroifelsen und die bunten Wiesen am Pöllauberg auf eigene Faust erkunden.

## Weitere Programme

- Gaumenfreuden – Bauernladen Pöllau
- Outdoor games
- Leben in und vom Bioobstgarten
- Lebkuchenherz verzieren – Konditorei Ebner
- Ölpräsentation – Ölmühle Fandler
- Gestalten mit Ton
- KAPO Erlebniswelt Wirtschaft

## Themenwege

- Naturpark-Erlebnistrundweg
- Bienenlehrpfad
- Klimazukunft-Weg
- Vogelthemenweg
- Waldlehrpfad Masenberg
- NaturKRAFTpark
- Kräuterpfad der Sinne

## Freiluftklassenzimmer und Naturparkkoffer

zu den Themen Boden, Wald, Wasser und Regionalentwicklung

## Sehenswertes

- Volkskundliches Museum
- Museum echophysics
- Pfarrkirche Pöllau
- Wallfahrtskirche Pöllauberg

## Sport

Erlebnisbad Pöllau, Naturbadeteich, Bowling – Inselftown in Prätis, Beachvolleyball, Fußball, Laufstrecke, Stocksport, Tennis, Nordic Walking, Radfahren, Reiten, 180 km Rundwanderwege



© Helmut Schweighofer

1

# Historische Rätselralley

Mathematik & Naturwissenschaften | Geschichte, Gesellschaft & Werte | Kreativität & Gestaltung  
 Sprache | Produktion, Nachhaltigkeit & Ernährung | Gemeinschaft, Bewegung & Gesundheit

- Entdeckendes, forschendes Lernen
- Exemplarisches, projektorientiertes Lernen
- Lernen durch Informationen
- Lernen durch Übung und Wiederholung

Begib dich auf eine Zeitreise durch Pöllau. Bei der Spurensuche durch einen der schönsten Orte der Steiermark findest du heraus, wie das Ensemble von „steirischem Petersdom“, Hauptplatz und Schlosspark zusammengehört.

**NEU OUTDOOR-UNTERRICHT:** geeignet für die 5. - 12. Schulstufe

### LERNZIELE & KOMPETENZEN

- **Einschätzungen und Haltungen** entwickeln, diskutieren, begründen und (mit Bezug zur eigenen Lebenswelt) konkretisieren
- **Kulturreibe** wahrnehmen, erkennen und zuordnen
- **Gesellschaftliche und politische Entwicklungen und Prozesse** wahrnehmen, erkennen und zuordnen

### THEMEN / LEHRPLANBEZÜGE

- Besiedelung, Siedlungs- und Wohnformen
- Brauchtum und regionale Kultur
- Spiritualität und Religion
- Vergangenheit, Gegenwart und Zukunft

### SICHERUNG DES LERNERTRAGS

- Zusammenfassungen der vorgetragenen Inhalte
- Belege einer aktiven Erarbeitung von Wissen (Arbeitsblätter)

**EXPERT\*INNEN:** das historische Vermittler\*innen-Team Pöllauer Tal

**DAUER:** 2 UE

**BESTER ZEITRAUM:** April - November

**EMPFOHLENE AUSRÜSTUNG:** gute Straßenschuhe

**TREFFPUNKT:** Kirchplatz Pöllau

**KOSTEN:** Gruppe bis 18 Pers.: € 38,-, Gruppe von 19 bis 25 Pers.: € 60,-

**ANMELDUNG:** Naturpark Pöllauer Tal  
 office@naturpark-poellauertal.at  
 T +43 / 3335 / 3740



© Naturpark Pöllauer Tal | KLAR!

2

# Leben auf der Streuobstwiese

Mathematik & Naturwissenschaften | Geschichte, Gesellschaft & Werte | Kreativität & Gestaltung  
 Sprache | Produktion, Nachhaltigkeit & Ernährung | Gemeinschaft, Bewegung & Gesundheit

- Entdeckendes, forschendes Lernen
- Exemplarisches, projektorientiertes Lernen
- Lernen durch Informationen
- Lernen durch Übung und Wiederholung

Gemeinsam mit unseren Expert\*innen kommen wir den Geheimnissen der Streuobstwiese auf die Spur. Was ist der Unterschied zu einer Obstplantage? Wer oder was lebt hier? Mit Forscherausrüstung ausgestattet werden Tiere und Pflanzen entdeckt, der Boden wird untersucht, und aus den Pflanzen der Streuobstwiese werden schmackhafte Gerichte hergestellt.

**NEU OUTDOOR-UNTERRICHT:** geeignet für die 1. - 12. Schulstufe

### LERNZIELE & KOMPETENZEN

- **Fragestellungen** entwickeln
- **Elemente der Kulturlandschaft** wahrnehmen, benennen und in eine Systematik einordnen
- **Organismen in ihren Ökosystemen** wahrnehmen, erkennen und zuordnen
- **Abhängigkeiten und Zusammenhänge in Lebensräumen** wahrnehmen, erkennen und zuordnen

### THEMEN / LEHRPLANBEZÜGE

- Lebewesen und Ökosysteme
- Landwirtschaft und Forstwirtschaft
- Formen der Kulturlandschaft und Nutzungskonflikte
- Nachhaltigkeit und Verantwortung

### SICHERUNG DES LERNERTRAGS

- Fotoprotokolle

**EXPERTINNEN:** Andrea Krausler, Carmen Dreier-Zwetti, Heidi Wiesenhofer, Sabrina Wagner

**DAUER:** 3 UE

**BESTER ZEITRAUM:** April - Oktober

**EMPFOHLENE AUSRÜSTUNG:** gutes Schuhwerk

**TREFFPUNKT:** Freiluftklasse Pöllau Schlosspark, Pöllau bei Hartberg

**KOSTEN:** Gruppe bis 18 Pers.: € 140,-, Gruppe von 19 bis 25 Pers.: € 200,-

**ANMELDUNG:** Naturpark Pöllauer Tal  
 office@naturpark-poellauertal.at  
 T +43 / 3335 / 3740



© VS Pöllau Grazer Straße

3

# Lebensraum Bach

Mathematik & Naturwissenschaften | Geschichte, Gesellschaft & Werte | Kreativität & Gestaltung  
 Sprache | Produktion, Nachhaltigkeit & Ernährung | Gemeinschaft, Bewegung & Gesundheit

- Entdeckendes, forschendes Lernen
- Exemplarisches, projektorientiertes Lernen
- Lernen durch Informationen
- Lernen durch Übung und Wiederholung

Achtung: Nichts für Wasserscheue! Was haben Wasserorganismen und Wasserqualität miteinander zu tun? Ausgestattet mit Protokollblatt, Messinstrumenten und Binokularen finden wir es gemeinsam heraus!

**NEU OUTDOOR-UNTERRICHT:** geeignet für die 4. - 12. Schulstufe

### LERNZIELE & KOMPETENZEN

- **Fragestellungen** entwickeln
- **Tiere und Lebewesen** wahrnehmen, benennen und in eine Systematik einordnen
- **Biologische und chemische Prozesse** wahrnehmen, erkennen und zuordnen
- **Organismen in ihren Ökosystemen** wahrnehmen, erkennen und zuordnen

### THEMEN / LEHRPLANBEZÜGE

- Lebewesen und Ökosysteme
- Kräfte, Stoffe und Veränderungen
- Abfall, Abwasser und Recycling

### SICHERUNG DES LERNERTRAGS

- Belege einer aktiven Erarbeitung von Wissen
- Entdecktes
- Protokollblatt

**EXPERTINNEN:** Andrea Krausler, Carmen Dreier-Zwetti, Heidi Wiesenhofer

**DAUER:** 3 UE

**BESTER ZEITRAUM:** April - Oktober

**EMPFOHLENE AUSRÜSTUNG:** wasserfestes Schuhwerk (Gummistiefel, Wasserschuhe), Handtuch, Ersatzkleidung

**TREFFPUNKT:** beim Quartier oder nach Vereinbarung

**KOSTEN:** Gruppe bis 18 Pers.: € 140,-, Gruppe von 19 bis 25 Pers.: € 200,-

**ANMELDUNG:** Naturpark Pöllauer Tal  
 office@naturpark-poellauertal.at  
 T +43 / 3335 / 3740



© Stefan Käfer

4

# Powerfood - Esspertern kochen

Mathematik & Naturwissenschaften | Geschichte, Gesellschaft & Werte | Kreativität & Gestaltung  
 Sprache | Produktion, Nachhaltigkeit & Ernährung | Gemeinschaft, Bewegung & Gesundheit

- Entdeckendes, forschendes Lernen
- Exemplarisches, projektorientiertes Lernen
- Lernen durch Informationen
- Lernen durch Übung und Wiederholung

An die Kochlöffel, fertig, los! Beim gemeinsamen Kochen wird die Bedeutung von Vollwertgetreide und heimischen Nahrungsmitteln anschaulich gemacht. Die selbst hergestellten Weckerl und Müsliriegel sind wahres Superfood. Auch im Naturpark-Smoothie aus heimischen Obstprodukten steckt jede Menge Kraft.

**NEU OUTDOOR-UNTERRICHT:** geeignet für die 4. - 8. Schulstufe

### LERNZIELE & KOMPETENZEN

- **Erfinden, erschaffen und gestalten** - Kreativität entfalten
- **Pflanzen und Vegetation** wahrnehmen, benennen und in eine Systematik einordnen

### THEMEN / LEHRPLANBEZÜGE

- Nachhaltigkeit und Verantwortung
- Regionalität und Gemeinwesen
- Produktion, Konsum und Wertschöpfung

### SICHERUNG DES LERNERTRAGS

- Zusammenfassungen der vorgetragenen Inhalte
- Geschaffenes

**EXPERTIN:** Renate Duregger

**DAUER:** 3 UE

**BESTER ZEITRAUM:** April - Oktober

**EMPFOHLENE AUSRÜSTUNG:** -

**TREFFPUNKT:** Freiluftklasse Pöllau Schlosspark, Pöllau bei Hartberg

**KOSTEN:** Gruppe bis 18 Pers.: € 150,-, Gruppe von 19 bis 25 Pers.: € 210,-

**ANMELDUNG:** Naturpark Pöllauer Tal  
 office@naturpark-poellauertal.at  
 T +43 / 3335 / 3740



© Franz Grabenhofer

## 5 DIE WELT DER BIENEN UND HUMMELN

Tauch ein in die Welt der Bienen und Hummeln! Ein riesiges Wespennest und ein Hummelschaukasten geben besondere Einblicke. Der ortsansässige Imker bringt den Schüler\*innen entlang des Bienenlehrpfads die Nützlichkeit und Produkte dieser Insekten näher. Zum Abschluss gibt es eine Honigverkostung.

**EXKURSION:** geeignet für die 1. – 8. Schulstufe

**EXPERTE:** Herbert Cividino

**DAUER:** ca. 3 Stunden

**BESTER ZEITRAUM:** April – Oktober

**EMPFOHLENE AUSRÜSTUNG:** gutes Schuhwerk

**TREFFPUNKT:** Freiluftklasse Pöllau, Schlosspark, Pöllau bei Hartberg

**KOSTEN:** Gruppe bis 18 Pers.: € 150,-  
Gruppe von 19 bis 25 Pers.: € 220,-

**ANMELDUNG:** Naturpark Pöllauer Tal  
office@naturpark-poellauertal.at  
T +43/3335/3740



© Christine Schwetz

## 6 ZEITLUPENWANDERUNG MIT ESEL

Hörst du das auch manchmal? „Stur und bockig wie ein Esel!“ Und dann aber wieder: „... diese Eselsgeduld“. Wie das zusammengeht und was es mit uns zu tun hat, könnt ihr mithilfe der beiden Profis Kokos und Faxe herausfinden. Am Ende kommt es auch vor, dass sich Mensch und Esel beinah' blind verstehen ...

**EXKURSION:** geeignet für die 4. – 12. Schulstufe

**EXPERTIN:** Carmen Dreier-Zwetti

**DAUER:** 2 – 3 Stunden

**BESTER ZEITRAUM:** ganzjährig

**EMPFOHLENE AUSRÜSTUNG:** gutes Schuhwerk und Kleidung, die danach nach Esel riechen darf

**TREFFPUNKT:** Apfelschmiede 3er, Wieden 171, 8225 Pöllau

**KOSTEN:** Gruppe bis 18 Pers.: € 80,-,  
Gruppe von 19 bis 25 Pers.: € 110,-

**ANMELDUNG:**  
Eselhotline: Carmen Dreier-Zwetti  
Wieden 171, 8225 Pöllau  
T +43/676/3600 571



© Tourismus Naturpark Pöllauer Tal

## 7 AUF EIN HIRSCHBIRN-BUSSI VORBEIKOMMEN

Auf Du und Du mit der Kuh! Bei einem Besuch am Bauernhof erfahren die Kinder, wie man Äcker und naturbelassene Wiesen bewirtschaftet. Bei einem Spaziergang über die Streuobstwiesen lernen sie einiges über die „Pöllauer Hirschnbirn“ kennen und über Vermarktung und Weiterverarbeitung. In den Stallungen wird außerdem noch viel Informatives über die Tierhaltung vermittelt.

**EXKURSION:** geeignet für die 1. – 8. Schulstufe

**EXPERT\*INNEN:** Familie Laschet und Familie Heil

**DAUER:** 2 Stunden

**BESTER ZEITRAUM:** ganzjährig

**EMPFOHLENE AUSRÜSTUNG:** gute Freizeitschuhe

**TREFFPUNKT:** beim Bauernhof (s. u.)

**KOSTEN:** Gruppe bis 18 Pers.: € 83,-,  
Gruppe von 19 bis 25 Pers.: € 121,-

**ANMELDUNG:**  
Bauernhof Laschet  
Hinteregg 9, 8225 Pöllau, T +43/664/9148460  
oder  
Bauernhof „Beim Öllerbauer“ Familie Heil  
Rabenwald 97, 8225 Pöllau, T +43/664/5820714



© Pixabay

## 8 NACHTWANDERUNG - KOMM IN DIE WELT DER SAGEN UND MÄRCHEN

Nachtschwärmer\*innen aufgepasst! Bei einer Nachtwanderung werden die Geheimnisse der Sagen und Märchen des Naturparks Pöllauer Tal entdeckt. Ohne das Licht der Taschenlampen werden unsere Sinnesorgane geschärft. Das erlaubt uns, die Natur noch intensiver wahrzunehmen und völlig neue Eindrücke zu sammeln.

**EXKURSION:** geeignet für die 4. – 8. Schulstufe

**EXPERTINNEN:** Andrea Krausler, Carmen Dreier-Zwetti, Heidi Wiesenhofer

**DAUER:** 2 Stunden

**BESTER ZEITRAUM:** ganzjährig

**EMPFOHLENE AUSRÜSTUNG:** gute Freizeitschuhe mit rutschfester Sohle

**TREFFPUNKT:** beim Quartier oder nach Vereinbarung

**KOSTEN:** Gruppe bis 18 Pers.: € 150,-  
Gruppe von 19 bis 25 Pers.: € 220,-

**ANMELDUNG:** Naturpark Pöllauer Tal  
office@naturpark-poellauertal.at  
T +43/3335/3740



© Naturpark Pöllauer Tal | Kunstwerk

## 9 TALKSTEINSCHNITZEN - GRENZENLOS KREATIV

Talk – aus dem Speckstein besteht – ist der weichste Stein, den wir auf Erden kennen. Bereits im Grundschulbereich wird gerne mit Speckstein gearbeitet, da er perfekt für den Einstieg in die mehrdimensionale Gestaltung ist. Das Arbeiten mit Speckstein schult neben der Koordination auch das Vorstellungsvermögen der Kinder. Ohne große Anstrengung und spezielles Werkzeug lässt sich Speckstein leicht und rasch bearbeiten. Die Schüler\*innen können Anhänger, Stifthalter, Tierfiguren und vieles mehr anfertigen.

**EXKURSION:** geeignet für die 1. – 8. Schulstufe

**EXPERTIN:** Kerstin Freitag (Kunstwerk)

**DAUER:** 1 – 2 Stunden

**BESTER ZEITRAUM:** ganzjährig

**EMPFOHLENE AUSRÜSTUNG:** Mut zur Kreativität

**TREFFPUNKT:** beim Quartier oder nach Vereinbarung

**KOSTEN:** variieren je nach Leistung. Beispiel: 1 Halbfabrikat (Tierfigur, Stifthalter oder Gravierplatte), 1 Stunde: € 10,- pro Schüler\*in

**ANMELDUNG:**  
office@kunstwerk.cc  
T +43/664/88546889



© VS Pöllau Grazer Straße | Maria Wallner-Zirkel

## 10 WALDFORSCHERTAG - DEN WALD EINMAL ANDERS ERLEBEN

Forschergeist und Spaß am spielerischen Erleben sind gefragt. Nach dem Motto „Im Wald vom Wald lernen“ erklären pädagogisch geschulte Waldvermittler\*innen auf spielerische Art Waldwissen, z. B. Funktion des Waldes, Bedeutung für die nachhaltige Waldwirtschaft, Kennenlernen von Baum, Blatt Waldboden u. v. m.

**EXKURSION:** geeignet für die 1. – 8. Schulstufe

**EXPERT\*INNEN:** pädagogisch geschulte Waldvermittler\*innen

**DAUER:** 3 Stunden

**BESTER ZEITRAUM:** ganzjährig

**EMPFOHLENE AUSRÜSTUNG:** gutes Schuhwerk

**TREFFPUNKT:** beim Quartier oder nach Vereinbarung

**KOSTEN:** € 5,- pro Schüler\*in

**ANMELDUNG:** Verein Klassenzimmer Wald  
Josef Rechberger  
T +43/664/4580259  
klassenzimmer-wald@gmx.at

# Quartiere im Naturpark Pöllauer Tal



© JUFA Hotels

**JUFA Hotel Pöllau  
Bio Landerlebnisdorf \*\*\*** (171 Betten)  
JUFA Hotel Österreich GmbH  
GF Edith Posch  
Marktstraße 603, 8225 Pöllau  
T +43/5/7083-240, F DW 241  
poellau@jufa.eu, www.jufa.eu/poellau



© Helmut Schweighofer

**Hotel Waldhof Muhr \*\*\*\***  
(56 Betten)  
Muhr OG, GF Alexandra & Dietmar Muhr  
Pöllauberg/Zeil 46, 8225 Pöllau  
T +43/3335/3600, F DW 7  
urlaub@waldhof-muhr.at  
www.waldhof-muhr.at



© Michael Kaufmann

Für Busfahrten empfehlen wir Ihnen  
das Busunternehmen **Retter Reisen**  
Winzendorf 144, 8225 Pöllau  
T +43/3335/3900  
reisen@retter.at  
www.retter-reisen.at



© Helmut Schweighofer

**Pension Cäcilia \*\*\***  
(37 Betten)  
Renate Wilfinger e. U., GF Renate Wilfinger  
Ortenhofenstraße 69, 8225 Pöllau  
T +43/3335/2748, F 4148  
pension@wilfinger-poellau.at  
www.wilfinger-poellau.at



© Helmut Schweighofer

**Gasthof-Restaurant Hubmann**  
(29 Betten)  
Gasthof Hubmann KG, GF Karlheinz Stelzer  
Herrengasse 21, 8225 Pöllau  
T +43/3335/2267, F DW 4  
office@gasthofhubmann.at  
www.gasthofhubmann.at

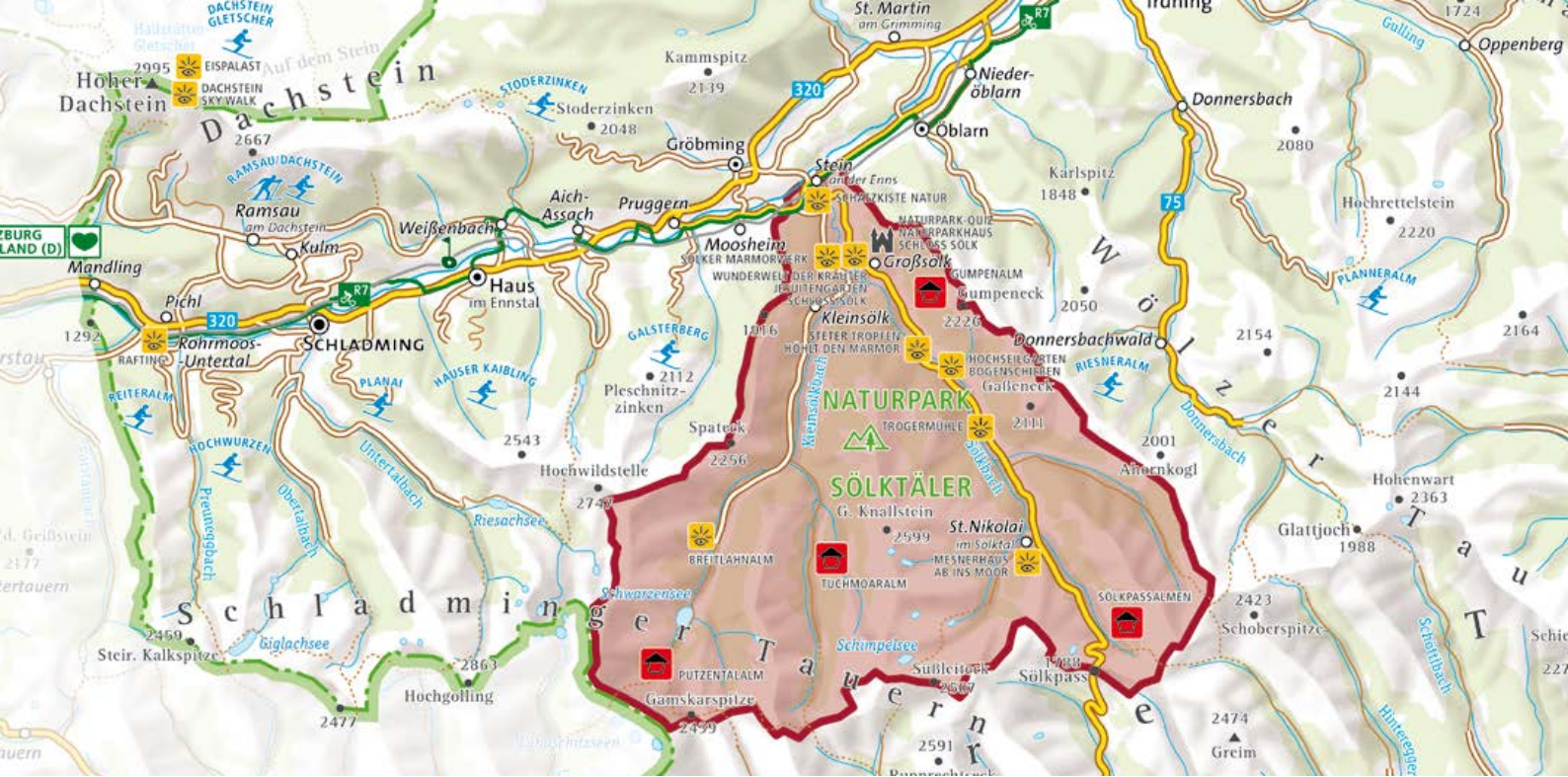


© GenussCard

Alle genannten Quartiere sind  
**GenussCard**-Betriebe!  
Informationen dazu:  
www.genusscard.at



© Naturpark Pöllauer Tal | Helmut Schweighofer



# Naturpark Sölktäler



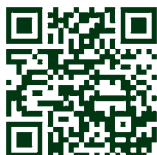
© Naturpark Sölktäler

Ihre Ansprechpartnerin:  
Eva Huber

## INFORMATION UND ANMELDUNG

Naturpark Sölktäler  
Stein/Enns 107, 8961 Sölk  
T +43/677/64 41 24 92  
Mo - Fr: 8.30 - 12.00 Uhr  
naturpark@soelktaeler.com  
www.soelktaeler.com

Direkt zu unseren Schulprogrammen:



Der Naturpark Sölktäler liegt in den Niederer Tauern der Obersteiermark und reicht von den saftig grünen Wiesen im Ennstal bis zu den alpinen Berggipfeln (bis auf 2.684 m Seehöhe).

Vieles gibt es zu entdecken und zu bestaunen, von der seltenen Alpenblume am Wegesrand bis zum mächtigen Kreuz am Gipfel.

Kühe, Schafe und Ziegen weiden auf blühenden Almwiesen. Ursprüngliche Gebirgsbäche bahnen sich ihren natürlichen Weg. Mit etwas Glück kann man bei einer Wanderung Rehe, Hirsche oder Gämsen beobachten.

### Themenwege im Naturpark

- Wasserlehrpfade
- Eiszeitlehrpfad
- Waldlehrpfade
- Geologischer Wanderweg

### Ausflugsziele

- Schloss Großsölk mit Jesuitengarten [www.soelktaeler.com](http://www.soelktaeler.com)
- Sölker Marmorwerk, [www.soelker.at](http://www.soelker.at)
- 25 bewirtschaftete Almen in den Sölktälern
- Dachstein: Eispalast und Skywalk [www.derdachstein.at](http://www.derdachstein.at)
- Wörschachklamm [www.woerschachklamm.at](http://www.woerschachklamm.at)
- Kupferweg Öblarn [www.kupferweg.at](http://www.kupferweg.at)
- Wassererlebnis Öblarn [www.wassererlebnis-oblarn.at](http://www.wassererlebnis-oblarn.at)
- Schloss Trautenfels [www.museum-joanneum.at/schloss-trautenfels](http://www.museum-joanneum.at/schloss-trautenfels)
- Salzwelten Altaussee [www.salzwelten.at](http://www.salzwelten.at)

### Sport

- Schwimmbad St. Nikolai - Mößna
- Ennsradweg
- Schneeschuhwandern • Langlaufen
- Skitouren • Winterwandern
- Dachstein Tauern Adventure [www.dt-adventure.at](http://www.dt-adventure.at)





## 1 Ab ins Moor

Mathematik & Naturwissenschaften | Geschichte, Gesellschaft & Werte | Kreativität & Gestaltung  
 Sprache | Produktion, Nachhaltigkeit & Ernährung | Gemeinschaft, Bewegung & Gesundheit



Bei der Erlebniswanderung durch das Bräualm-Moor lernst du diesen besonderen Lebensraum und seine Bewohner näher kennen. Du erfährst, wie ein Moor entsteht, beobachtest Insekten und den fleischfressenden Sonnentau. Am Barfußweg schickst du deine Füße auf eine Entdeckungsreise, bei der du dich im Morast versinken lassen kannst.

**NEU OUTDOOR-UNTERRICHT:** geeignet für die 2. - 12. Schulstufe

### LERNZIELE & KOMPETENZEN

- **Wissen** aufbauen, reflektieren, zuordnen, zusammenfassen, darstellen und teilen
- **Tiere und Lebewesen** sowie **Pflanzen und Vegetation** wahrnehmen, benennen und in eine Systematik einordnen
- **Organismen in ihren Ökosystemen** wahrnehmen, erkennen und zuordnen
- **Abhängigkeiten und Zusammenhänge in Lebensräumen** wahrnehmen, erkennen und zuordnen

### THEMEN / LEHRPLANBEZÜGE

- Naturwissenschaften und Mathematik
- Bewegung, Gesundheit und Gemeinschaft
- Lebewesen und Ökosysteme
- Schutzkonzepte und Schutzgebiete
- Körper, Bewegung und Sinneswahrnehmung

### SICHERUNG DES LERNERTRAGS

- Belege einer aktiven Erarbeitung von Wissen
- Persönliche Notizen

**EXPERT\*INNEN:** Eva Huber, Naturvermittler\*innen

**DAUER:** 4 UE

**BESTER ZEITRAUM:** Juni – September

**EMPFOHLENE AUSTRÜSTUNG:** wasserfestes Schuhwerk, Handtuch, Sonnenschutz

**TREFFPUNKT:** Besucherparkplatz St. Nikolai im Sölktaier, 8961 Sölk

**KOSTEN:** Gruppe bis 18 Pers.: € 165,- (Maximale Gruppengröße: 18 Pers.)

**ANMELDUNG:** Naturpark Sölktaier  
T +43/677/64 41 24 92  
naturpark@soelktaeler.com



## 2 Schatzkiste Natur

Mathematik & Naturwissenschaften | Geschichte, Gesellschaft & Werte | Kreativität & Gestaltung  
 Sprache | Produktion, Nachhaltigkeit & Ernährung | Gemeinschaft, Bewegung & Gesundheit



Unsere Entdeckungstour führt uns in einen wunderschönen kleinen Auwald am Ufer des Sölbachs. Hier machen wir uns auf die Suche nach Schätzen, die die Natur zu bieten hat. Anschließend gestaltet ihr in Kleingruppen euer Natur-Kunstwerk.

**NEU OUTDOOR-UNTERRICHT:** geeignet für die 1. - 12. Schulstufe

### LERNZIELE & KOMPETENZEN

- **Wissen** aufbauen, reflektieren, zuordnen, zusammenfassen, darstellen und teilen
- **Sachverhalte** beobachten, untersuchen, vergleichen und interpretieren
- **Erfinden, erschaffen und gestalten** - Kreativität entfalten
- **hören, sprechen, miteinander reden**
- **Elemente der Kulturlandschaft** wahrnehmen, benennen und in eine Systematik einordnen

### THEMEN / LEHRPLANBEZÜGE

- Bewegung, Gesundheit und Gemeinschaft
- Lebewesen und Ökosysteme
- Körper, Bewegung und Sinneswahrnehmung
- Kreativität und Gestaltung
- Wahrnehmungen, Empfindungen und Gefühle

### SICHERUNG DES LERNERTRAGS

- Gesammeltes
- Geschaffenes

**EXPERTIN:** Naturvermittlerin Eva Huber

**DAUER:** 3 UE

**BESTER ZEITRAUM:** Mai – Oktober

**EMPFOHLENE AUSTRÜSTUNG:** gutes Schuhwerk, Handtuch

**TREFFPUNKT:** Naturparkbüro Stein an der Enns, siehe S. 16

**KOSTEN:** Gruppe bis 18 Pers.: € 165,-, Gruppe von 19 bis 25 Pers.: € 240,-

**ANMELDUNG:** Naturpark Sölktaier  
T +43/677/64 41 24 92  
naturpark@soelktaeler.com



## 3 Vom Korn zum Brot

Mathematik & Naturwissenschaften | Geschichte, Gesellschaft & Werte | Kreativität & Gestaltung  
 Sprache | Produktion, Nachhaltigkeit & Ernährung | Gemeinschaft, Bewegung & Gesundheit



Erlebe den Weg vom Korn zum Brot in der einzigen noch intakten Wassermühle im Naturpark Sölktaier. Du erfährst, wie in früheren Zeiten Getreide angebaut, gemahlen und zu Brot gebacken wurde. Beim Schäumahlen kannst du beobachten, wie die Mühle funktioniert und Mehl gemahlen wird. Danach bäckst du dein eigenes Brot im Steinofen.

**NEU OUTDOOR-UNTERRICHT:** geeignet für die 1. - 12. Schulstufe

### LERNZIELE & KOMPETENZEN

- **Wissen** aufbauen, reflektieren, zuordnen, zusammenfassen, darstellen und teilen
- **Elemente der Kulturlandschaft** wahrnehmen, benennen und in eine Systematik einordnen
- **Physikalische Gesetze** wahrnehmen, erkennen und zuordnen
- **Kulturerbe** wahrnehmen, erkennen und zuordnen

### THEMEN / LEHRPLANBEZÜGE

- Kulturgeschichte, Produktion und Kreativität
- Produktion, Konsum und Wertschöpfung
- Nachhaltigkeit und Verantwortung
- Technik und Funktion
- Vergangenheit und Gegenwart

### SICHERUNG DES LERNERTRAGS

- Geschaffenes
- Fotoprotokolle
- Persönliche Notizen

**EXPERTIN:** Eva Huber

**DAUER:** 3 UE

**BESTER ZEITRAUM:** Mai – Oktober, nur bei Schönwetter möglich!

**EMPFOHLENE AUSTRÜSTUNG:** Sonnenschutz

**TREFFPUNKT:** Trogermühle in Mößna, 8961 Sölk

**KOSTEN:** Gruppe bis 16 Pers.: € 165,-

**ANMELDUNG:** Naturpark Sölktaier  
T +43/677/64 41 24 92  
naturpark@soelktaeler.com



## 4 Die Wunderwelt der Kräuter

Mathematik & Naturwissenschaften | Geschichte, Gesellschaft & Werte | Kreativität & Gestaltung  
 Sprache | Produktion, Nachhaltigkeit & Ernährung | Gemeinschaft, Bewegung & Gesundheit



Im Jesuitengarten beim Schloss Großsölk gedeihen viele Blumen, Heil- und Gewürzkräuter. Auf einem Streifzug durch den Garten erforschst du Aussehen und Wirkung der Kräuter, stellst dein eigenes Kräutersalz oder eine Salbe her und stärkst dich bei einer köstlichen Kräutertafel.

**NEU OUTDOOR-UNTERRICHT:** geeignet für die 1. - 12. Schulstufe

### LERNZIELE & KOMPETENZEN

- **Wissen** aufbauen, reflektieren, zuordnen, zusammenfassen, darstellen und teilen
- **Sachverhalte** beobachten, untersuchen, vergleichen und interpretieren
- **hören, sprechen, miteinander reden**
- **Pflanzen und Vegetation** wahrnehmen, benennen und in eine Systematik einordnen

### THEMEN / LEHRPLANBEZÜGE

- Sprache und Kommunikation, Einsatz von Medien
- Naturwissenschaften und Mathematik
- Kulturgeschichte, Produktion und Kreativität
- Bewegung, Gesundheit und Gemeinschaft
- Mensch und Gesundheit

### SICHERUNG DES LERNERTRAGS

- Belege einer aktiven Erarbeitung von Wissen
- Geschaffenes
- Persönliche Notizen

**EXPERTINNEN:** Eva Huber, Veronika Grünschnacher-Berger

**DAUER:** 3 UE

**BESTER ZEITRAUM:** Mai – September

**EMPFOHLENE AUSTRÜSTUNG:** Sonnenschutz

**TREFFPUNKT:** Naturparkhaus Schloss Großsölk, Großsölk 55, 8961 Sölk

**KOSTEN:** Gruppe bis 18 Pers.: € 290,-, Gruppe von 19 bis 25 Pers.: € 380,-

**ANMELDUNG:** Naturpark Sölktaier  
T +43/677/64 41 24 92  
naturpark@soelktaeler.com



## HOCHSEILGARTEN & INDOOR-KLETTERHALLE

Spaß und Sport in freier Natur! Nach einer kurzen Einschulung in die Sicherheitstechnik startet die Gruppe zu einer Entdeckungsreise von Baum zu Baum. Auf verschiedenen Strecken gelangen wir in das Waldinnere und entdecken die Umwelt neu. Auch im Indoor-Kletterpark ist für jede\*n etwas dabei. Ein besonderes Highlight ist hier das Heuspringen oder ein Sprung mit sieben Metern in freiem Fall.

**EXKURSION:** geeignet für die 1. - 12. Schulstufe

**EXPERT\*INNEN:** Guides von Dachstein Tauern Adventure

**DAUER:** ca. 3 Stunden

**BESTER ZEITRAUM:** Mitte April - Ende Oktober

**EMPFOHLENE AUSTRÜSTUNG:** rutschfeste Schuhe

**TREFFPUNKT:** Abenteuerpark Dachstein Tauern Adventure, Fleiß 3, 8961 Sölk

**KOSTEN:** € 15,- pro Person

**ANMELDUNG:** Martin Seebacher  
T +43/676/63 70 970  
mseebacher@sbg.at



## 3-D-BOGENSCHIESSEN

Nach einer kurzen Einschulung sind wir bereit, auf die Jagd zu gehen. Mit Pfeil und Bogen ausgerüstet streifen wir durch den Wald, auf der Suche nach 20 verschiedenen Tierfiguren wie dem Hasen, dem Wildschwein, dem Hirsch oder dem Bären, die wir mit unserer Ausrüstung erfolgreich jagen werden.

**EXKURSION:** geeignet für die 1. - 12. Schulstufe

**EXPERT\*INNEN:** Guides von Dachstein Tauern Adventure

**DAUER:** ca. 2 - 3 Stunden

**BESTER ZEITRAUM:** Mitte April - Ende Oktober

**EMPFOHLENE AUSTRÜSTUNG:** Schuhe mit rutschfester Sohle

**TREFFPUNKT:** Abenteuerpark Dachstein Tauern Adventure, Fleiß 3, 8961 Sölk

**KOSTEN:** € 15,- pro Person

**ANMELDUNG:** Martin Seebacher  
T +43/676/63 70 970  
mseebacher@sbg.at



## NATURPARK-QUIZ

Du besuchst das Naturparkhaus Schloss Großsölk. Hier siehst du die neue Klimawandel-Ausstellung, in der die Auswirkungen der steigenden Temperaturen auf die heimische Pflanzen- und Tierwelt interaktiv vermittelt werden. Nach einer museumspädagogischen Führung erforscht Du das Haus selbstständig und beantwortest in kleinen Teams die Fragen des Quizbogens. Im Schlosshof werden tolle Preise an alle Rätselfeinder\*innen verlost.

**EXKURSION:** geeignet für die 2. - 8. Schulstufe

**EXPERT\*INNEN:** Naturvermittler\*innen

**DAUER:** ca. 2 Stunden

**BESTER ZEITRAUM:** Mai - September

**EMPFOHLENE AUSTRÜSTUNG:** -

**TREFFPUNKT:** Naturparkhaus Schloss Großsölk, 8961 Sölk

**KOSTEN:** € 10,- pro Person

**ANMELDUNG:** Naturpark Sölk­täler  
T +43/677/64 41 24 92  
naturpark@soelktaeler.com



## RAFTING AUF DER ENNS

Nach einer gründlichen Einführung ins „Raftingleben“ setzen wir uns alle in ein Boot, und dann nehmen wir es mit den Wellen auf der wunderschönen Enns auf. Die Strecke führt uns von Pichl bis Schladming. Reine Fahrzeit ca. 1 Stunde und 15 Minuten.

**EXKURSION:** geeignet für die 1. - 12. Schulstufe

**EXPERT\*INNEN:** Guides von Dachstein Tauern Adventure

**DAUER:** ca. 3 Stunden

**BESTER ZEITRAUM:** Mitte April - Ende Oktober

**EMPFOHLENE AUSTRÜSTUNG:** Schuhe mit rutschfester Sohle

**TREFFPUNKT:** 8973 Pichl neben Badese (B320 - Pichl - Preunegg - vor der Brücke rechts)

**KOSTEN:** € 25,- pro Person

**ANMELDUNG:** Martin Seebacher  
T +43/676/63 70 970  
mseebacher@sbg.at



## SÖLKER MARMORWERK

Bei der Führung durch das Sölker Marmorwerk erfährst du alle Details von der Entstehung bis zur Verarbeitung des faszinierenden Buntkristall-Marmors. Du bekommst einen Einblick in die unterschiedlichen Verarbeitungsmethoden des Natursteins bis hin zur Fertigstellung von Produkten aus Sölker Marmor.

**EXKURSION:** geeignet für die 1. - 12. Schulstufe

**EXPERT\*INNEN:** Facharbeiter\*innen Sölker Marmor

**DAUER:** ca. 1,5 Stunden

**BESTER ZEITRAUM:** Mitte April - Ende Oktober

**EMPFOHLENE AUSTRÜSTUNG:** Schuhe mit rutschfester Sohle

**TREFFPUNKT:** Sölker Marmorwerk in Kleinsölk, 8961 Sölk

**KOSTEN:** € 3,- pro Person

**ANMELDUNG:** Sölker Marmor  
T +43/3685/22216  
office@soelker.at



## STETER TROPFEN HÖHLT DEN MARMOR

Entdecke die beeindruckende Kraft des Wassers bei einer geführten Wanderung zur Strubschlucht. Du erfährst dabei allerlei über die Entstehung des Sölk­tals, kannst die besonderen Felsformationen bestaunen, deinen persönlichen Erinnerungsstein suchen und Spaß beim gemeinsamen Spiel erleben.

**EXKURSION:** geeignet für die 5. - 12. Schulstufe

**EXPERT\*INNEN:** Naturvermittler\*innen Naturpark Sölk­täler

**DAUER:** ca. 2 Stunden

**BESTER ZEITRAUM:** Mai - September

**EMPFOHLENE AUSTRÜSTUNG:** festes Schuhwerk, gute Kondition und Schwindelfreiheit erforderlich!

**TREFFPUNKT:** Parkplatz beim Stausee in Fleiß, 8961 Sölk

**KOSTEN:** bis 16 Personen (= maximale Gruppengröße): € 160,-

**ANMELDUNG:** Naturpark Sölk­täler  
T +43/677/64 41 24 92  
naturpark@soelktaeler.com

# Quartiere im Naturpark Sölktaier

© GH „Zum Gamsjäger“



**Gasthof „Zum Gamsjäger“ \*\*\***  
(38 Betten)  
St. Nikolai 127, 8961 Sölk  
T +43 / 3689 / 210  
office@zumgamsjaeger.at  
www.zumgamsjaeger.at

© Puttererschlossl



**Jugendgästehaus Puttererschlossl \*\***  
(80 Betten)  
8943 Aigen im Ennstal 13  
T +43 / 3682 / 22520  
office@puttererseehof.at  
www.puttererschloessl.at

© Sportsarea Grimming



**Sportsarea Grimming**  
(126 Betten)  
8960 Niederöblarn 83  
T +43 / 3684 / 6066  
welcome@sportsarea.at  
www.sportsarea.at

© Martin Seebacher



**Dachstein Tauern Adventure**  
Selbstversorgerhütte  
Ein 28er-, ein 12er- und ein 4er-Lager  
Fleiß 3, 8961 Sölk  
T +43 / 676 / 6370970  
mseebacher@sbg.at  
www.dt-adventure.at

© Pürcherhof

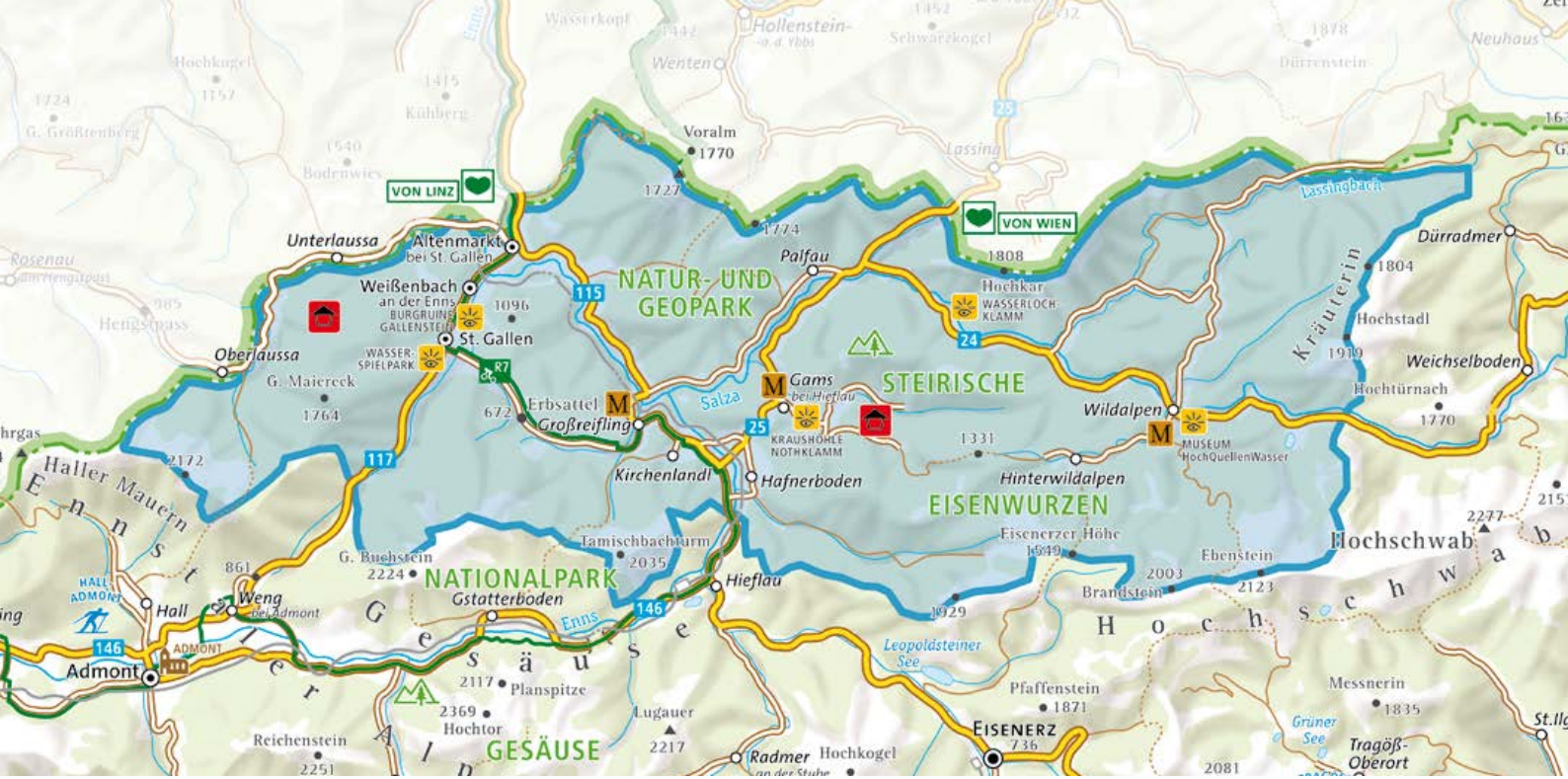


**Pürcherhof,  
Urlaub am Bauernhof \*\*\***  
(60 Betten) Fam. Lemmerer  
Mitterberg 21, 8962 Gröbming  
T +43 / 3684 / 6036  
info@puercherhof.at  
www.puercherhof.at



© Naturpark Sölktaier | Raifraut

SÖLKTÄLER



# Natur- und Geopark Steirische Eisenwurz



© Stefan Leitner, Gesäuse

Ihre Ansprechpartnerin:  
Andrea Matousch

## INFORMATION UND ANMELDUNG

Natur- und Geopark  
Steirische Eisenwurz GmbH  
Markt 35, 8933 St. Gallen  
T +43/664/88230544  
Mo - Fr: 9.00 - 12.00 Uhr  
a.matousch@eisenwurz.com  
www.eisenwurz.com

Direkt zu unseren Schulprogrammen:



Der größte Naturpark in der Steiermark (633 km<sup>2</sup>) ist ausgezeichnet als **UNESCO Global Geopark** und geprägt durch eine vielfältige Natur- und Kulturlandschaft. Herrliche Wälder, weite Streuobstwiesen, romantische Almen und beeindruckende Flusstäler sind von den Gipfeln der Gesäuseberge und des Hochschwabs umgeben. Begehbare Klammern und Höhlen, eine Vielzahl an Wanderwegen auf Almen und interessante Ausflugsziele garantieren tolle Schulerlebnisse.

Ausgebildete Natur- und Landschaftsvermittler\*innen, Kräuter- und Waldpädagog\*innen, Rafting- und Outdoor Guides vermitteln mit viel Feingefühl den Schüler\*innen auf spielerische Art und Weise Lebensräume von Pflanzen und Tieren im Wald, im Wasser und auf der Wiese oder Action und Fun beim Rafting.

Aus Liebe zu unserer Umwelt bieten wir die Module „Der Natur auf der Spur“ und die Nachtwanderung direkt bei der Unterkunft an (keine Transfers).

### Höhepunkte unseres Programms

- Eroberung der Burgruine Gallenstein
- als Geolog\*innen und Höhlenforscher\*innen im GeoDorf Gams unterwegs
- Museum „Hochquellenwasser“ in Wildalpen
- Forstmuseum Silvanum, Großreifling
- Wassererlebnispark St. Gallen

### Themenweg

- Geopfad mit Nothklamm
- Weg der UnSinne
- Palfauer Wasserlochklamm

### Sehenswertes

- GeoDorf Gams mit Kraushöhle
- Spitzenbachklamm St. Gallen
- Erlebnis Streuobstgärten

### Sport

- GeoRafting auf der Salza
- Hochseilgarten
- Bogenschießen

1



## Burgeroberung Gallenstein

Mathematik & Naturwissenschaften | Geschichte, Gesellschaft & Werte | Kreativität & Gestaltung  
 Sprache | Produktion, Nachhaltigkeit & Ernährung | Gemeinschaft, Bewegung & Gesundheit



Eine Schatzkarte von der Burg Gallenstein wurde gefunden. Es wird gemunkelt, dass ... Neugierig geworden? Euch erwartet eine aufregende Schatzjagd mit Themen aus Geschichte, Geologie, Kultur und Brauchtum, gekrönt von einem Theaterstück, in dem du als Burgfräulein oder Ritter verkleidet bist.

**NEU OUTDOOR-UNTERRICHT:** geeignet für die 1. - 6. Schulstufe

### LERNZIELE & KOMPETENZEN

- **Wissen** aufbauen, reflektieren, zuordnen, zusammenfassen, darstellen und teilen
- **Erfinden, erschaffen und gestalten** - Kreativität entfalten
- **Komplexe Zusammenhänge** (z. B. Klima, Wirtschaft, Bevölkerungsentwicklung, Artenvielfalt, Verwaltung ...) sowie **Kulturerbe** wahrnehmen, erkennen und zuordnen
- **Gesellschaftliche und politische Entwicklungen und Prozesse** wahrnehmen, erkennen und zuordnen

**EXPERT\*INNEN:** Naturvermittler\*innen Natur- und Geopark Steirische Eisenwurzeln  
**DAUER:** 4 UE (zu je 45 Minuten)

**BESTER ZEITRAUM:** März - November

**EMPFOHLENE AUSRÜSTUNG:** rutschfeste Schuhe, Regenbekleidung, Getränk, Jause

**TREFFPUNKT:** Gästeparkplatz Burg Gallenstein, 8933 St. Gallen

### THEMEN / LEHRPLANBEZÜGE

- Kulturgeschichte, Produktion und Kreativität
- Bauten und Konstruktion
- Brauchtum und regionale Kultur
- Symbole, Sinnbilder und Zeichen
- Vergangenheit und Gegenwart
- Region und anschließende Regionen

**KOSTEN:** Gruppe bis 18 Pers.: € 300,-, Gruppe von 19 bis 25 Pers.: € 450,-

### ANMELDUNG:

Natur- und Geopark Steirische Eisenwurzeln  
 Andrea Matousch  
 a.matousch@eisenwurzeln.com  
 T +43/664/88230544

### SICHERUNG DES LERNERTRAGS

- Entdecktes
- Fotoprotokolle

2



## Der Natur auf der Spur

Mathematik & Naturwissenschaften | Geschichte, Gesellschaft & Werte | Kreativität & Gestaltung  
 Sprache | Produktion, Nachhaltigkeit & Ernährung | Gemeinschaft, Bewegung & Gesundheit



Unter dem Motto „Wald und Wiese spüren und berühren“ werden diese Lebensräume spielerisch mit allen Sinnen erforscht und so Zusammenhänge und Kreisläufe in der Natur entdeckt.

**NEU OUTDOOR-UNTERRICHT:** geeignet für die 1. - 9. Schulstufe

### LERNZIELE & KOMPETENZEN

- **Elemente der Kulturlandschaft** wahrnehmen, benennen und in eine Systematik einordnen
- **Tiere und Lebewesen** sowie **Pflanzen und Vegetation** wahrnehmen, benennen und in eine Systematik einordnen
- **Organismen** in ihren Ökosystemen wahrnehmen, erkennen und zuordnen
- **Abhängigkeiten und Zusammenhänge in Lebensräumen** wahrnehmen, erkennen und zuordnen

**EXPERT\*INNEN:** Naturvermittler\*innen Natur- und Geopark Steirische Eisenwurzeln  
**DAUER:** 4 UE (zu je 45 Minuten)

**BESTER ZEITRAUM:** Mai - Oktober

**EMPFOHLENE AUSRÜSTUNG:** lange Hose, feste Schuhe, Getränk, Jause

**TREFFPUNKT:** Programm wird direkt bei der Unterkunft abgehalten (oder nach

### THEMEN / LEHRPLANBEZÜGE

- Lebewesen und Ökosysteme
- Landwirtschaft und Forstwirtschaft
- Schutzkonzepte und Schutzgebiete
- Formen der Kulturlandschaft und Nutzungskonflikte
- Nachhaltigkeit und Verantwortung

Vereinbarung)

**KOSTEN:** Gruppe bis 18 Pers.: € 300,-, Gruppe von 19 bis 25 Pers.: € 450,-

### ANMELDUNG:

Natur- und Geopark Steirische Eisenwurzeln  
 Andrea Matousch  
 a.matousch@eisenwurzeln.com  
 T +43/664/88230544

### SICHERUNG DES LERNERTRAGS

- Zusammenfassungen der vorgetragenen Inhalte
- Entdecktes

3



## GEORAFING AUF DER SALZA

Die Salza zählt zu den schönsten Gebirgsflüssen der Alpen. Bei der Rafting-Tour befahren wir das Kernstück der Salza inkl. dem „Steirischen Grand Canyon“: die Palfauer Konglomeratschlucht. Wer nicht nur ein Abenteuer erleben und seine Muskeln stärken, sondern auch sein geologisches Wissen erweitern will, ist bei dieser Tour genau richtig aufgehoben.

**EXKURSION:** geeignet ab der 6. Schulstufe

**EXPERT\*INNEN:** Raftingguides mit naturwissenschaftlichem Basiswissen

**DAUER:** halb- oder ganztägig

**BESTER ZEITRAUM:** April - Oktober

**EMPFOHLENE AUSRÜSTUNG:** Badebekleidung (Badehose, Bikini), Handtuch, Duschsachen

**TREFFPUNKT:** Raftingcamp Palfau oder AOS Rafting Großreifling

**KOSTEN:** ab € 49,- pro Person

### ANMELDUNG:

Natur- und Geopark Steirische Eisenwurzeln  
 Andrea Matousch  
 a.matousch@eisenwurzeln.com  
 T +43/664/88230544

4



## DES OBSTGARTENS KERN

Wildapfel? Streuobst? So zerstreut sind wir noch nicht richtig, aber wir sprechen hier von der Vielfalt. Durch das richtige Anpflanzen verschiedener Apfel- und Birnbäume hätte man fast das ganze Jahr über Obst aus dem eigenen Garten, Vitamine zum Anbeißen, Marmeladen zum guten Start in den Tag oder Saft gegen jede Durststrecke. Lerne spielerisch, wie wertvoll Streuobst ist, was man im Herbst damit machen kann und welche Tiere und Pflanzen sich in der Wiese verstecken.

**EXKURSION:** geeignet ab der 6. Schulstufe

**EXPERT\*INNEN:** Naturvermittler\*innen und Streuobst-expert\*innen

**DAUER:** halb- oder ganztägig

**BESTER ZEITRAUM:** April zur Blütezeit - September/Oktober

**EMPFOHLENE AUSRÜSTUNG:** rutschfeste Schuhe, Regenbekleidung, Getränk, Jause

**TREFFPUNKT:** Genussstoph Veitlbauer, Bichl 3, 8932 St Gallen oder Streuobstgarten Wildalpen, Hopfgarten, 8924 Wildalpen

**KOSTEN:** ab € 12,- pro Person

### ANMELDUNG:

Natur- und Geopark Steirische Eisenwurzeln  
 Andrea Matousch  
 a.matousch@eisenwurzeln.com  
 T +43/664/88230544

5



## SCHUSS INS BLAUE?

Mit Konzentration das Ziel erreichen: Einführung in die Kunst des Bogenschießens. Begleitete Wanderung mit Pfeil und Bogen auf der Suche nach 42 3-D-Motiven aus der heimischen Tierwelt auf drei verschiedenen Parcours.

**EXKURSION:** geeignet für die 1. - 12. Schulstufe

**EXPERT\*INNEN:** Naturvermittler\*innen

**DAUER:** ca. 2 Stunden

**BESTER ZEITRAUM:** April - Oktober

**EMPFOHLENE AUSRÜSTUNG:** rutschfeste Schuhe, Regenbekleidung, Getränk, Jause

**TREFFPUNKT:** Gasthaus Eschau, Eschau 102, 8923 Palfau

**KOSTEN:** ab € 15,- pro Person

### ANMELDUNG:

Natur- und Geopark Steirische Eisenwurzeln  
 Andrea Matousch  
 a.matousch@eisenwurzeln.com  
 T +43/664/88230544



## WASSERERLEBNIS-PARK GESÄUSE IN ST. GALLEN

Der Wassererlebnispark in St. Gallen ist einzigartig in Österreich und ein Ausflugsziel für die ganze Schulklasse: Er ist kein Badesee oder Schwimmbad, sondern ein Abenteuerpark rund um das Thema Wasser. Lerne die Wichtigkeit, Besonderheiten und Eigenschaften des Elements Wasser in allen Lebenslagen mit unseren Naturvermittler\*innen kennen.

**EXKURSION:** geeignet für die 1. – 8. Schulstufe

**EXPERT\*INNEN:** Naturvermittler\*innen

**DAUER:** halb- oder ganztägig

**BESTER ZEITRAUM:** Mai – September

**EMPFOHLENE AUSRÜSTUNG:** Kleidung zum Wechseln, Badebekleidung, Badeschuhe, Getränk

**TREFFPUNKT:** Wassererlebnispark Gesäuse in St. Gallen Bodenweg 64, 8933 St. Gallen

**KOSTEN:** € 8,50 pro Person

**ANMELDUNG:**

Natur- und Geopark Steirische Eisenwurzen  
Andrea Matousch  
a.matousch@eisenwurzen.com  
T +43/664/88230544



## NACHTWANDERUNG

Wenn Fuchs und Henne sich „Gute Nacht“ sagen, wachen Fledermaus und Co. auf. Wir bewegen uns behutsam im „mystischen“ Wald und lauschen den Stimmen der Nacht. Mutig der Dunkelheit entgegengehen und feststellen, dass es im Dunkeln gut munkeln ist.

**EXKURSION:** geeignet für die 1. – 12. Schulstufe

**EXPERT\*INNEN:** Natur- und Landschaftsvermittler\*innen

**DAUER:** 2 Stunden

**BESTER ZEITRAUM:** April – Oktober

**EMPFOHLENE AUSRÜSTUNG:** rutschfeste Schuhe, Regenbekleidung, Getränk

**TREFFPUNKT:** bei der Unterkunft oder nach Vereinbarung

**KOSTEN:** € 12,- pro Schüler\*in

**ANMELDUNG:** Natur- und Geopark Steirische Eisenwurzen  
Andrea Matousch, a.matousch@eisenwurzen.com  
T +43/664/88230544



## TEAMBUILDING - VIELFALT VERWURZELN

Teambuilding für Schulklassen bedeutet, mit erlebnispädagogischen Methoden zu arbeiten. Es geht um Inhalte wie Kennenlernen, Zusammenarbeiten, gemeinsame Ziele erreichen, mit Hindernissen umgehen lernen. Diese Lernschritte werden in Form praktischer Übungen und spielerischer Aktionen gemacht. Über das Erlebte wird anschließend gemeinsam gesprochen und nachgedacht. Altersgerechte Theorie rundet die Thematik ab. Alles zusammen, vor allem aber die Erlebnisse und Erfahrungen, bewirkt meist nachhaltige Lernerfolge.

**EXKURSION:** geeignet für die 1. – 12. Schulstufe

**EXPERT\*INNEN:** Natur- und Landschaftsvermittler\*innen

**DAUER:** halb- oder ganztägig

**BESTER ZEITRAUM:** April – Oktober

**EMPFOHLENE AUSRÜSTUNG:** rutschfeste Schuhe, Regenbekleidung, Getränk

**TREFFPUNKT:** bei der Unterkunft oder nach Vereinbarung

**KOSTEN:** ab € 12,- pro Schüler\*in

**ANMELDUNG:** Natur- und Geopark Steirische Eisenwurzen  
Andrea Matousch, a.matousch@eisenwurzen.com  
T +43/664/88230544



## ALS GEOLOG\*IN UND HÖHLEN-FORSCHER\*IN UNTERWEGS

Aktive Einführung in die Geologie: Was geschah vor Millionen von Jahren? Antworten darauf sind im Geo-Rama in Gams bei Hieflau zu finden. Auf dem Geopfad mit der Nothklamm und in der Kraushöhle, der größten Gipskristalhöhle Europas, gibt es viel Interessantes über die Entstehung der Erde zu entdecken. Entlang der Nothklamm befinden sich spannende geologische Ausgrabungsstätten für Kinder.

**EXKURSION:** geeignet für alle Schulstufen

**EXPERT\*INNEN:** Natur- und Landschaftsvermittler\*innen, Höhlenführer\*innen

**DAUER:** 4 oder 5 Stunden

**BESTER ZEITRAUM:** April – Oktober

**EMPFOHLENE AUSRÜSTUNG:** rutschfeste Schuhe, Regenbekleidung, Getränk

**TREFFPUNKT:** GeoDorf Gams, 8922 Gams bei Hieflau

**KOSTEN:** 4 Stunden: € 20,- pro Schüler\*in  
5 Stunden: € 25,- pro Schüler\*in

**ANMELDUNG:**

Natur- und Geopark Steirische Eisenwurzen  
Andrea Matousch  
a.matousch@eisenwurzen.com  
T +43/664/88230544



## HOLZKNECHT, FLÖSSER UND KÖHLER

Anschaulich wird die Holzbringung am Landweg mit Handzug- und Fuhrschlitten, schweren Wägen und Waldbahnen, Rieswegen und Seileinsatz dargestellt. Auch die Ausstellung über das Wasser als traditioneller Transportweg für das Triften, Schwemmen und Flößen fasziniert die Besucher\*innen. Nationalpark-3-D-Kino, interaktive Schlitten und Floßfahrten, spannende Schulklassenführungen und Projekttag runden das Erlebnis Forstmuseum ab.

**EXKURSION:** geeignet für die 1. – 12. Schulstufe

**EXPERT\*INNEN:** Natur- und Landschaftsvermittler\*innen

**DAUER:** 3 Stunden

**BESTER ZEITRAUM:** April – Oktober

**EMPFOHLENE AUSRÜSTUNG:** rutschfeste Schuhe, Regenbekleidung, Getränk

**TREFFPUNKT:** Forstmuseum Silvanum, Großreifling 22, 8931 Landl

**KOSTEN:** ab € 8,- pro Schüler\*in

**ANMELDUNG:**

Natur- und Geopark Steirische Eisenwurzen  
Andrea Matousch  
a.matousch@eisenwurzen.com  
T +43/664/88230544



## HOCHQUELLENWASSER WILDALPEN

Wir besichtigen eine der größten Trinkwasserquellen Europas – die Kläfferquelle. Das Museum „HochQuellenWasser“ Wildalpen präsentiert sich: spannend, interessant, erlebnisreich. Information über die 2. Wiener Hochquellenleitung mit Besuch der Kläfferquelle (14 km entfernt).

**EXKURSION:** geeignet für die 1. – 12. Schulstufe

**EXPERT\*INNEN:** Natur- und Landschaftsvermittler\*innen, Museumsführer

**DAUER:** 3 Stunden

**BESTER ZEITRAUM:** April – Oktober

**EMPFOHLENE AUSRÜSTUNG:** rutschfeste Schuhe, Regenbekleidung, Getränk

**TREFFPUNKT:** Museum HochQuellenWasser Wildalpen Säusenbach 14, 8924 Wildalpen

**KOSTEN:** € 18,- pro Führung + 1,50 pro Schüler\*in

**ANMELDUNG:**

Natur- und Geopark Steirische Eisenwurzen  
Andrea Matousch  
a.matousch@eisenwurzen.com  
T +43/664/88230544

# Quartiere im Natur- und Geopark Steirische Eisenwurzten



© Stefan Leitner

**Schloss Kassegg \*\*\***  
Brigitte Butter (86 Betten)  
Hoherb 18, 8933 St. Gallen  
T +43/3632/20 473  
office@hotel-kassegg.at  
www.hotel-kassegg.at



© Stefan Leitner

**Gasthof Schnabl \*\*\***  
Simone Graf (41 Betten)  
Erb 16, 8931 Landl  
T +43/3633/2215  
office@ghschnabl.at  
www.ghschnabl.at



© Stefan Leitner

**Reiterhof Laussabauer - Biobauernhof**  
Renate Baumann-Moser (45 Betten)  
Bichl 7, 8932 Weißenbach/Enns  
T +43/3632/603  
laussabauer@gmx.at  
www.laussabauer.at



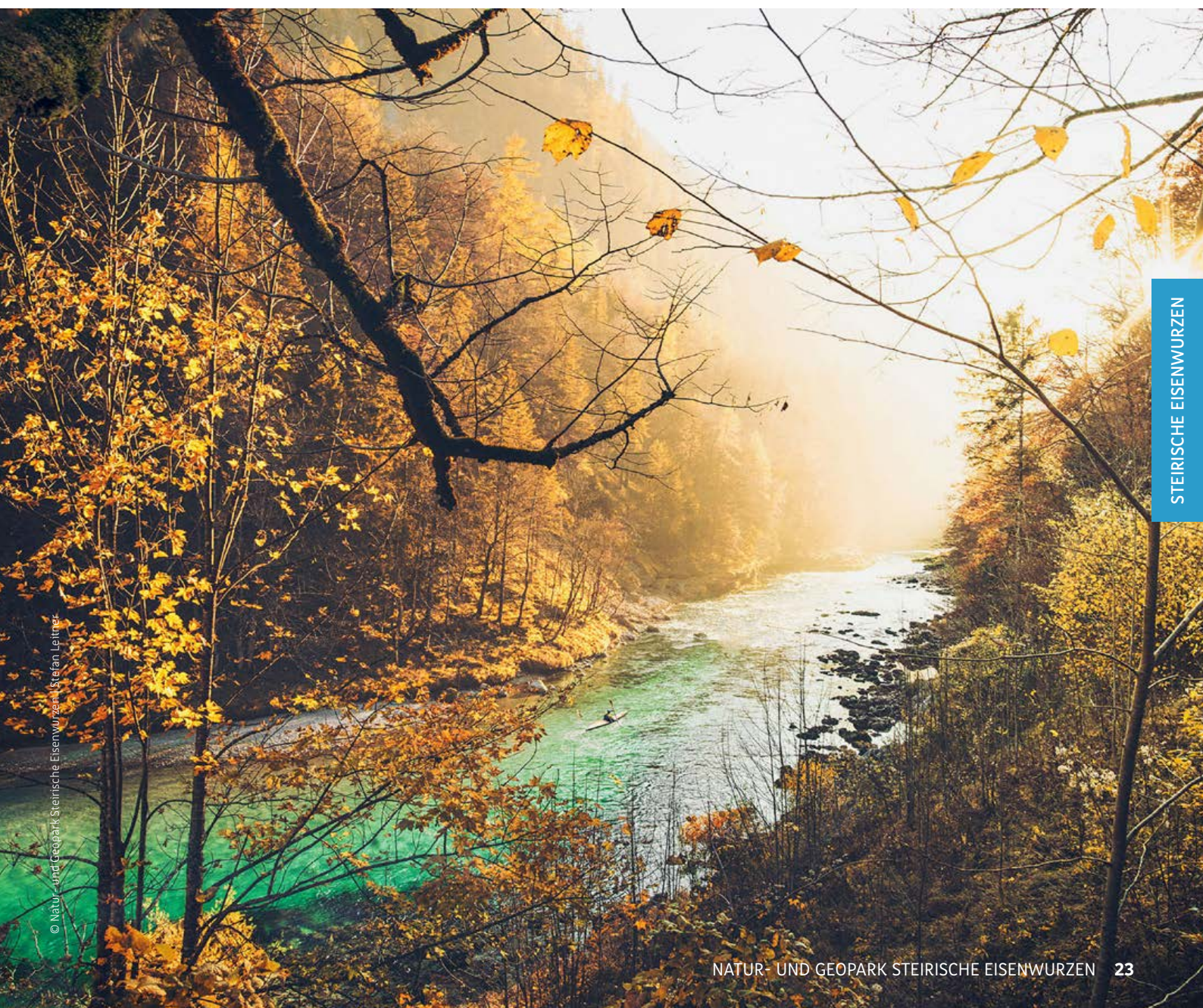
© Hotel Bergkristall

**Hotel Bergkristall**  
(Betten auf Anfrage)  
Wildalpen 2, 8924 Wildalpen  
T +43/3636/444  
office@hotelbergkristall-wildalpen.at  
www.hotelbergkristall-wildalpen.at

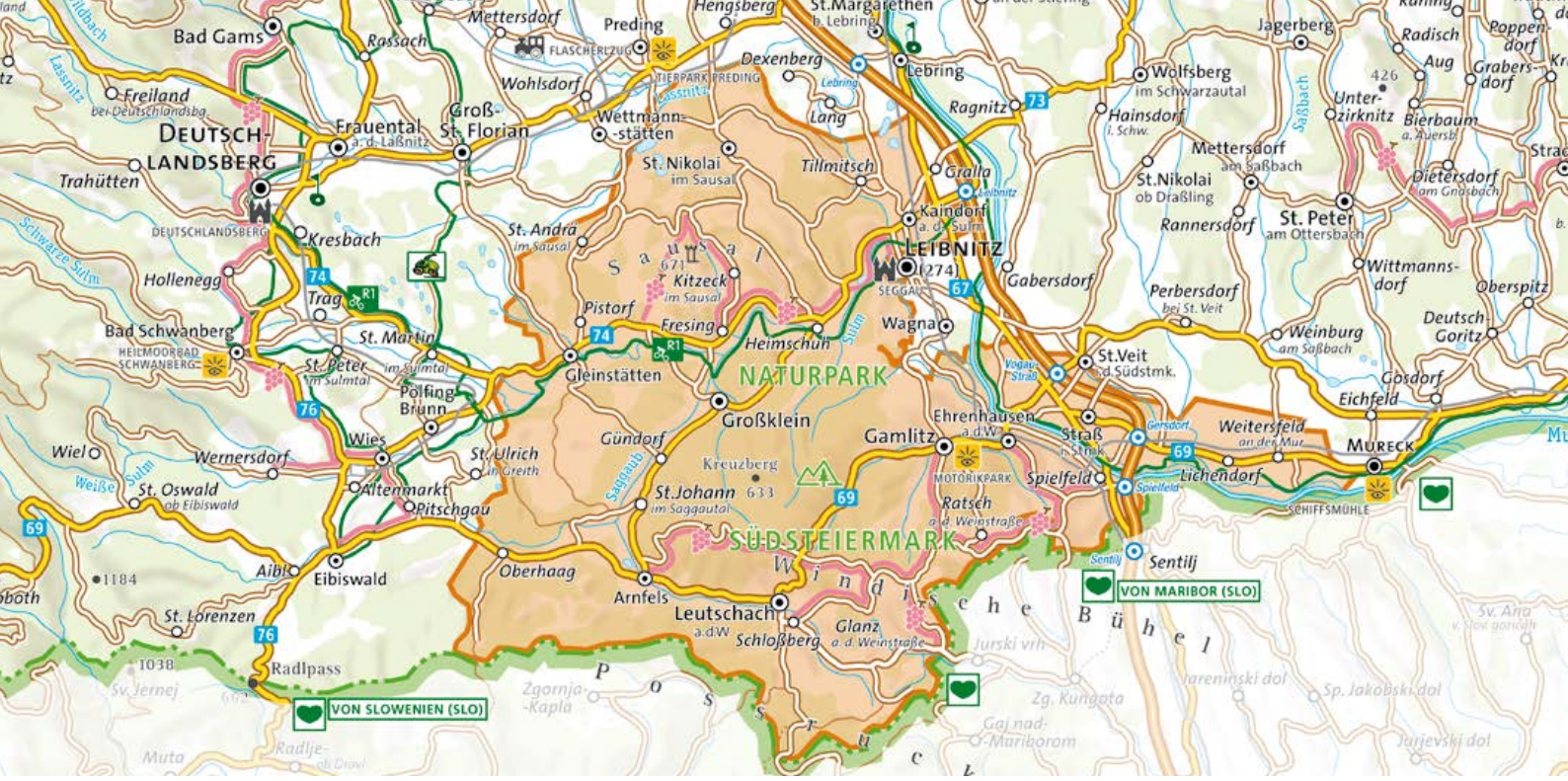


© Stefan Leitner

**Feriengut „Moarhof“**  
Gudrun Lackmaier (66 Betten)  
8923 Palfau 35  
T +43/3638/240  
office@raftingcamp.at  
www.raftingcamp.at



© Natur- und Geopark Steirische Eisenwurzten, Stefan Leitner



**SÜD  
STEIERMARK**



© Naturpark Südsteiermark

Ihr Ansprechpartner:  
Mag. Matthias Rode

### INFORMATION

Regionalmanagement Südweststeiermark  
GmbH – Naturpark Südsteiermark  
Mag. Matthias Rode  
Grottenhof 1, 8430 Leibnitz  
M +43 / 664 / 88524705  
Mo – Do: 8.00 – 16.00 Uhr  
m.rode@naturpark-suedsteiermark.at  
[www.naturpark-suedsteiermark.at](http://www.naturpark-suedsteiermark.at)

Direkt zu unseren Schulprogrammen:



# Naturpark Südsteiermark

Die Kulturlandschaft im Naturpark Südsteiermark wird von zwei Elementen bestimmt: wärmegeprägten Laubmischwäldern mit Eiche und Edelkastanie und steilen Weingärten. Dazwischen findet sich die vielfältigere Nutzung mit Steinmauern, Streuobstbeständen, Magerwiesen und Hecken. Das „Land der 1000 Hügel“ besticht durch seine immense Artenvielfalt, die über spannende Angebote erlebt werden kann.

### Ausflugsziele

- Naturpark Südsteiermark Besucherzentrum Grottenhof: [www.besucherzentrum-grottenhof.at](http://www.besucherzentrum-grottenhof.at)
- ankommen, anbandeln, auskosten – Naturerlebnisse im Naturpark Südsteiermark: [www.naturpark-suedsteiermark.at/naturerlebensprogramm](http://www.naturpark-suedsteiermark.at/naturerlebensprogramm)
- Hallstattzeitliches Museum Großklein und Keltengehöft am Burgstallkogel <https://hamug.at>
- Altenbachklamm: [www.steiermark.com/de/Suedsteiermark/Urlaub-planen/Ausflugsziele/Altenbachklamm\\_isd\\_65534](http://www.steiermark.com/de/Suedsteiermark/Urlaub-planen/Ausflugsziele/Altenbachklamm_isd_65534)
- Heiligengeistklamm: [www.steiermark.com/de/Suedsteiermark/Urlaub-planen/Ausflugsziele/Heiligengeistklamm-Schoenster-Platz-der-Steiermark\\_isd\\_65667](http://www.steiermark.com/de/Suedsteiermark/Urlaub-planen/Ausflugsziele/Heiligengeistklamm-Schoenster-Platz-der-Steiermark_isd_65667)

- Schloss Seggau und Tempelmuseum Frauenberg, [www.seggau.com](http://www.seggau.com)
- Generationenpark Heimschuh [www.heimschuh.at](http://www.heimschuh.at)
- Das große Abenteuer am Demmerkogel: <https://demmerkogel.com>
- Naturjuwelle der Südsteiermark: [www.naturpark-suedsteiermark.at/naturparkjuwelle](http://www.naturpark-suedsteiermark.at/naturparkjuwelle)
- Seilgarten Skringer [www.weinbau-skringer-ranz.at](http://www.weinbau-skringer-ranz.at)
- Motorikpark Gamlitz [www.motorikpark-gamlitz.at](http://www.motorikpark-gamlitz.at)
- Ölmühle Hartlieb mit Kernölmuseum [www.hartlieb.at](http://www.hartlieb.at)
- Über Stock und Wein – Naturparkwanderweg: [www.naturparkwanderweg.at](http://www.naturparkwanderweg.at)

**Bäder:** Freizeitzentrum Ehrenhausen, Freibad Arnfels, Leutschach, Retznei, Badeseesee Gleinstätten und Sulmsee, Städtisches Bad Leibnitz, Sulmbad „Zum Steinernen Wehr“ Kaindorf, Freizeitanlage & Naturbadeteich Oberhaag, Landschaftsteiche Gamlitz und viele mehr!

Die Ausflugsziele und Bäder im Naturpark Südsteiermark sind am besten mit dem regioMOBIL erreichbar! Informationen und Buchungen unter [www.regiomobil.st](http://www.regiomobil.st)







1  
 Mathematik & Naturwissenschaften | Geschichte, Gesellschaft & Werte | Kreativität & Gestaltung  
 Sprache | Produktion, Nachhaltigkeit & Ernährung | Gemeinschaft, Bewegung & Gesundheit

- Entdeckendes, forschendes Lernen
- Exemplarisches, projektorientiertes Lernen
- Lernen durch Informationen
- Lernen durch Übung und Wiederholung

Mit dem Fuchsgang und Eulenblick bewegen wir uns im Wald, dies ermöglicht den Schülern die Naturwahrnehmung zu erweitern und zu stärken. Spielerisch, werden wir uns begegnen und in Form von Übungen alle Sinne schärfen. Wir schreiben lustige Erlebnisse und erzählen uns Geschichten des Tages.

**NEU OUTDOOR-UNTERRICHT:** geeignet für die 1. - 8. Schulstufe

- | LERNZIELE & KOMPETENZEN   | THEMEN / LEHRPLANBEZÜGE  | SICHERUNG DES LERNERTRAGS   |
|---|--|---|
| <ul style="list-style-type: none"> <li>Wissen aufbauen, reflektieren, zuordnen, zusammenfassen, darstellen und teilen</li> <li>Orientierung, Gefahrenabschätzung und Sicherheit gewährleisten</li> <li>Hören, sprechen, miteinander reden</li> <li>Organismen in ihren Ökosystemen wahrnehmen, erkennen und zuordnen</li> <li>Soziale und gruppendynamische Entwicklungen und Prozesse wahrnehmen, erkennen und zuordnen</li> </ul> | <ul style="list-style-type: none"> <li>Sprache und Kommunikation</li> <li>Lebewesen und Ökosysteme</li> <li>Körper, Bewegung und Sinneswahrnehmung</li> <li>Wahrnehmungen, Empfindungen und Gefühle</li> <li>Verbundenheit, Respekt und Achtung</li> </ul> | <ul style="list-style-type: none"> <li>Belege einer aktiven Erarbeitung von Wissen</li> <li>Zufällig Gesammeltes</li> <li>Entdecktes</li> <li>Geschaffenes</li> <li>Fotoprotokolle</li> <li>Persönliche Notizen</li> <li>Infos zu weiteren Fachbereichen</li> </ul> |

**EXPERT\*INNEN:** Lydia Sheik Abdi, Hubert Almer  
**DAUER:** 3 - 4 UE an 4 Tagen  
**BESTER ZEITRAUM:** ganzjährig  
**EMPFOHLENE AUSRÜSTUNG:** festes Schuhwerk, Regenschutz-Bekleidung, Schreibutensilien, Sitzunterlagen, Schnitzwerkzeug je nach Schulstufe, wenn vorhanden Fernglas

**TREFFPUNKT:** nach Vereinbarung  
**KOSTEN:** Gruppe bis 18 Pers.: € 150,- pro Tag, Gruppe von 19 bis 25 Pers.: individuelle Vereinbarung  
**ANMELDUNG:** Lydia Sheik Abdi lydia.sheik@gmx.at T +43 / 650 / 8777984



2  
 Mathematik & Naturwissenschaften | Geschichte, Gesellschaft & Werte | Kreativität & Gestaltung  
 Sprache | Produktion, Nachhaltigkeit & Ernährung | Gemeinschaft, Bewegung & Gesundheit

- Entdeckendes, forschendes Lernen
- Exemplarisches, projektorientiertes Lernen
- Lernen durch Informationen
- Lernen durch Übung und Wiederholung

Was verbindet Insekten, Pflanzen und Menschen, und wer braucht wen zum Leben? Entdecken wir die wichtigsten Pflanzenfamilien, die besten Bestäuber und die schmackhaftesten Kräuter.

**NEU OUTDOOR-UNTERRICHT:** geeignet für die 3. - 9. Schulstufe

- | LERNZIELE & KOMPETENZEN   | THEMEN / LEHRPLANBEZÜGE  | SICHERUNG DES LERNERTRAGS   |
|---|--|---|
| <ul style="list-style-type: none"> <li>Wissen aufbauen, reflektieren, zuordnen, zusammenfassen, darstellen und teilen</li> <li>Einschätzungen und Haltungen entwickeln, diskutieren, begründen und (mit Bezug zur eigenen Lebenswelt) konkretisieren</li> <li>Tiere und Lebewesen sowie Pflanzen und Vegetation wahrnehmen, benennen und in eine Systematik einordnen</li> <li>Aufbauprinzipien der Materie und Eigenschaften der Stoffe wahrnehmen, erkennen und zuordnen</li> </ul> | <ul style="list-style-type: none"> <li>Lebewesen und Ökosysteme</li> <li>Nachhaltigkeit und Verantwortung</li> <li>Diversität und Werte</li> <li>Interessen und Konflikte</li> <li>Vergangenheit, Gegenwart und Zukunft</li> <li>Erde und Universum</li> </ul> | <ul style="list-style-type: none"> <li>Zusammenfassung der vorgetragenen Inhalte</li> <li>Belege einer aktiven Erarbeitung von Wissen</li> <li>Entdecktes</li> <li>Infos zu weiteren Fachbereichen</li> </ul> |

**EXPERTIN** Andrea Schwarzl  
**DAUER:** 2 - 4 UE  
**BESTER ZEITRAUM:** April - Oktober  
**EMPFOHLENE AUSRÜSTUNG:** gutes Schuhwerk, dem Wetter angepasste Kleidung  
**TREFFPUNKT:** nach Vereinbarung

**KOSTEN:** Gruppe bis 18 Pers.: € 150,-, Gruppe von 19 bis 25 Pers.: individuelle Vereinbarung  
**ANMELDUNG:** Andrea Schwarzl, T +43 / 664 / 1922009



3  
 Mathematik & Naturwissenschaften | Geschichte, Gesellschaft & Werte | Kreativität & Gestaltung  
 Sprache | Produktion, Nachhaltigkeit & Ernährung | Gemeinschaft, Bewegung & Gesundheit

- Entdeckendes, forschendes Lernen
- Exemplarisches, projektorientiertes Lernen
- Lernen durch Informationen
- Lernen durch Übung und Wiederholung

Wir lernen heimische und eingewanderte, färbende und heilende, essbare und nichtessbare Pflanzen kennen. Nach dem Sammeln geht es in die Küche zum Extrahieren der Pflanzenfarben, womit malerische Kunstwerke bis hin zum selbstgefärbten oder bedruckten Stoff möglich sind. Für hungrige Künstler\*innen gibt es natürlich eine Jause aus der Natur!

**NEU OUTDOOR-UNTERRICHT:** geeignet für die 1. - 12. Schulstufe

- | LERNZIELE & KOMPETENZEN  | THEMEN / LEHRPLANBEZÜGE   | SICHERUNG DES LERNERTRAGS   |
|--|---|---|
| <ul style="list-style-type: none"> <li>Wissen aufbauen, reflektieren, zuordnen, zusammenfassen, darstellen und teilen</li> <li>Erfinden, erschaffen und gestalten - Kreativität entfalten</li> <li>Kommunikation</li> <li>Pflanzen und Vegetation wahrnehmen, benennen und in eine Systematik einordnen</li> <li>Abhängigkeiten und Zusammenhänge in Lebensräumen wahrnehmen, erkennen und zuordnen</li> </ul> | <ul style="list-style-type: none"> <li>Bewegung, Gesundheit und Gemeinschaft</li> <li>Lebewesen und Ökosysteme</li> <li>Bildende Kunst, Fotografie und Architektur</li> <li>Kreativität und Gestaltung</li> <li>Grenzen und Übergänge, Erleben und Wagen</li> <li>Wahrnehmungen, Empfindungen, Gefühle</li> </ul> | <ul style="list-style-type: none"> <li>Belege einer aktiven Erarbeitung von Wissen</li> <li>Geschaffenes</li> <li>Persönliche Notizen &amp; Fotoprotokolle</li> </ul> |

**EXPERTIN:** MMag.art. Elisabeth Beba Fink  
**DAUER:** 3 UE / 6 UE / 12 UE  
**BESTER ZEITRAUM:** März - November  
**EMPFOHLENE AUSRÜSTUNG:** Sonnen- und Regenschutz, Kopfbedeckung, Rucksack, Trinkflasche, kl. Jause, Notizblock, Schreibzeug, gutes Schuhwerk (wasserdicht), Sammelkorb / Stoffsack, Gartenschere

**TREFFPUNKT:** nach Vereinbarung  
**KOSTEN:** Gruppe bis 18 Pers.: 3 UE € 195,-; 6 UE € 390,-; 12 UE € 780,-; Gruppe von 19 bis 25 Pers.: individuelle Vereinbarung  
**ANMELDUNG:** Naturpark Südsteiermark T +43 / 3452 / 71305 oder MMag.art. Elisabeth Beba Fink T +43 / 664 / 4814707, beba\_fink@gmail.com



4  
 Mathematik & Naturwissenschaften | Geschichte, Gesellschaft & Werte | Kreativität & Gestaltung  
 Sprache | Produktion, Nachhaltigkeit & Ernährung | Gemeinschaft, Bewegung & Gesundheit

- Entdeckendes, forschendes Lernen
- Exemplarisches, projektorientiertes Lernen
- Lernen durch Informationen
- Lernen durch Übung und Wiederholung

Im Rahmen des Unterrichtsmoduls ‚Wiesendudler - Essbares aus Wald, Wiese und Garten‘ lernen die Schüler\*innen heimische Wildpflanzen und Wildkräuter kennen, die in der Umgebung wachsen: vom Erkennen, den Standortansprüchen, Naturschutzaspekten, vom richtigen Sammeln der Kräuter bis hin zur Verarbeitung und einfachen Anwendungen in der Küche.

**NEU OUTDOOR-UNTERRICHT:** geeignet für die 1. - 12. Schulstufe

- | LERNZIELE & KOMPETENZEN   | THEMEN / LEHRPLANBEZÜGE  | SICHERUNG DES LERNERTRAGS  |
|---|--|--|
| <ul style="list-style-type: none"> <li>Wissen aufbauen, reflektieren, zuordnen, zusammenfassen, darstellen und teilen</li> <li>Sachverhalte beobachten, untersuchen, vergleichen und interpretieren</li> <li>Pflanzen und Vegetation wahrnehmen, benennen u. in eine Systematik einordnen</li> <li>Organismen in ihren Ökosystemen wahrnehmen, erkennen und zuordnen</li> <li>Komplexe Zusammenhänge (z. B. Klima, Wirtschaft, Bevölkerungsentwicklung, Artenvielfalt, Verwaltung ...) wahrnehmen, erkennen und zuordnen</li> </ul> | <ul style="list-style-type: none"> <li>Naturwissenschaften und Mathematik</li> <li>Mensch u. Gesundheit</li> <li>Lebewesen und Ökosysteme</li> <li>Material, Gewinnung, Verarbeitung</li> <li>Formen der Kulturlandschaft und Nutzungskonflikte</li> <li>Körper, Bewegung und Sinneswahrnehmung</li> </ul> | <ul style="list-style-type: none"> <li>Zusammenfassung der vorgetragenen Inhalte</li> <li>Gesammeltes</li> <li>Fotoprotokolle</li> </ul> |

**EXPERTE:** Michael Flechl  
**DAUER:** 1 Vormittag = 4 UE  
**BESTER ZEITRAUM:** April - Schulschluss (Anfang Juli); September - Oktober  
**EMPFOHLENE AUSRÜSTUNG:** gute Schuhe, Regenschutz, Jacke, Sonnenschutz

**TREFFPUNKT:** Naturparkzentrum Grottenhof (s. Seite 24) oder nach Vereinbarung  
**KOSTEN:** Gruppe bis 18 Pers.: € 280,-, Gruppe von 19 bis 30 Pers.: € 360,-  
**ANMELDUNG:** Michael Flechl, T +43 / 664 / 4984258 michael.flechl@outlook.com



© Elisabeth Klein

## 5 BAUERNHOFERLEBEN - EIN BIO-BAUERNHOF IN DER SÜDSTEIERMARK

Hier kommen die Kinder ins Tun und entdecken mit allen Sinnen unseren Biobauernhof. Gemeinsam geht es zu den Tieren (Rinder, Schweine, Hühner, Hasen ...), den Obstbäumen und auf die Wiese. Wir beschäftigen uns mit den vielfältigen Tätigkeiten am Hof (z. B. Füttern und Einstreuen der Tiere, Grünfüttereinbringen, Apfelernte u. v. m.) Anschließend bereiten wir eine kleine Jause zu und genießen sie mit einem hausgemachten Getränk. Das Programm variiert je nach Witterung und Jahreszeit

**EXKURSION:** geeignet vom Kindergarten bis zur 5. Schulstufe

**EXPERTIN:** Elisabeth Klein

**DAUER:** 2,5 Stunden

**BESTER ZEITRAUM:** Ende März – Ende Oktober

**EMPFOHLENE AUSRÜSTUNG:** festes Schuhwerk, Outdoor-Kleidung, Sonnen-/Regenschutz, Jause, Trinkflasche, Rucksack

**TREFFPUNKT:** Flambergerhof

**KOSTEN:** € 7,50 pro Schüler\*in

**ANMELDUNG:** Elisabeth Klein, Flambergerhof, Flamberg 31, 8505 St. Nikolai im Sausal  
info@flambergerhof.at, T +43/664/8850 7155



© Naturpark Südsteiermark

## 6 WALDERLEBEN ZU JEDER JAHRESZEIT

Der Wald bietet zu jeder Jahreszeit etwas Spannendes zu erleben und zu entdecken. In abenteuerreichen Spielen und Beobachtungen erfahren wir von den Tieren des Waldes, schleichen wie Füchse, lauschen den Vögeln und lernen von den Bäumen und Pflanzen. Wir lassen uns von Geschichten inspirieren und werken mit Naturmaterialien. Der Wald ist ein wichtiger Lebensraum für Tiere und von großer Bedeutung als Holzlieferant, Sauerstoffspender, Wasser- und CO<sub>2</sub>-Speicher, Erholungsraum u. v. m.

**EXKURSION:** geeignet für die 1. – 4. Schulstufe

**EXPERTE:** Christian Gödl, Natur- und Waldpädagoge, Geschichtenerzähler

**DAUER:** 4 Stunden

**BESTER ZEITRAUM:** ganzjährig

**EMPFOHLENE AUSRÜSTUNG:** wetterangepasste Kleidung, Rucksack, Jause, Trinkflasche

**TREFFPUNKT:** nach Vereinbarung

**KOSTEN:** € 7,- pro Schüler\*in

**ANMELDUNG:** Christian Gödl  
T +43/650/6420488  
christian.j.goedl@aon.at



© Maria Walcher

## 7 DER APFEL UND SEIN GEHEIMNIS

Der Apfel als heimische Obstsorte birgt viele Geheimnisse. Die Kinder kennen den Apfel als Teil der gesunden Jause. Der Apfel kann aber noch viel, viel mehr. Dieses Geheimnis gilt es zu lüften.

Die Kinder erwartet:

- Allgemeine Information über den Apfel (Apfelsorten, Sprichwörter ...)
- Inhaltsstoffe – Warum ist der Apfel so gesund?
- Apfel für Kulinarik und Kosmetik
- Zubereitung einer „Apfeligen Hautpflege“
- Zubereitung einer Jause mit den Apfelresten der apfeligen Hautpflege

**EXKURSION:** Kindergarten, 1. – 6. Schulstufe

**EXPERTIN:** Mag.<sup>a</sup> Maria Walcher

**DAUER:** 2 Stunden

**BESTER ZEITRAUM:** Juni, Juli, September, Oktober

**EMPFOHLENE AUSRÜSTUNG:** evtl. Schürze

**TREFFPUNKT:** nach Vereinbarung

**KOSTEN:** € 120,- exkl. Materialkosten

**ANMELDUNG:** Mag.<sup>a</sup> Maria Walcher  
T +43/664/3547475; office@urky.at



© Engelbert Aust

## 8 SCHULE DER NATUR - VOM SAATKORN ZUM BROT

Durch Sehen, Hören, Fühlen, Riechen und Schmecken die Natur und ihre Produkte wahrnehmen. Wir laden alle Schüler\*innen ein, ihre Sinne für die Natur zu schärfen. Über einen Rundweg über unsere Felder kommen wir auf unseren Bauernhof. Wir schauen uns gemeinsam den Weg vom Saatkorn zum Getreide und weiter zum Mehl genauer an. Ganzheitliches Lernen im Freien über den Kreislauf der Natur, über Landwirtschaft, Hof, Wald und Feld. Egal, ob es der Blick durch die Lupe oder das Angreifen von Pflanzen, Körnern oder Mahlsteinen ist. Mit etwas Geschick und Kreativität backen wir unser Steckerlbrötchen am Lagerfeuer.

**EXKURSION:** geeignet für die 3. – 6. Schulstufe

**EXPERT\*INNEN:** Engelbert und Johanna Aust

**DAUER:** 3 Stunden

**BESTER ZEITRAUM:** Mitte März – Ende Oktober

**EMPFOHLENE AUSRÜSTUNG:** festes Schuhwerk, Outdoor-Kleidung, Sonnen-/Regenschutz, Jause, Trinkflasche, Rucksack

**TREFFPUNKT:** auf unserem Bauernhof, Römerstraße 2, 8472 Vogau,

**KOSTEN:** € 9,- pro Schüler\*in  
(= maximale Gruppengröße: eine Schulklasse)

**ANMELDUNG:** Engelbert und Johanna Aust  
austis@gmx.at  
T +43/664/887 957 04



© Uschi Profanter

## 9 MIT DEM KAJAK DURCH DIE AULANDSCHAFT

Ihr erlebt einen einzigartigen Paddelausflug auf der Sulm mit der Kajaktmeisterin Uschi Profanter. Im Vordergrund stehen das gemeinsame spielerische Erlernen der Kajakgrundschule sowie das Genießen und Erforschen der wunderbaren Auenlandschaft. Vom Fluss aus beobachten wir die Tierwelt, und mit ein wenig Glück sehen wir einen Eisvogel oder Kormoran. Bei einer Pause in einer einsamen Bucht nutzen wir das herrliche Wasser der Sulm zum Baden und bestimmen die Pflanzenwelt.

**EXKURSION:** geeignet für die 5. – 10. Schulstufe

**EXPERTIN:** Uschi Profanter

**DAUER:** 4 Stunden

**BESTER ZEITRAUM:** Mai – Oktober

**EMPFOHLENE AUSRÜSTUNG:** Sportbekleidung

**TREFFPUNKT:** Gemeinde Heimschuh, genauer Treffpunkt nach Vereinbarung

**KOSTEN:** Gruppe bis 10 Personen: € 390,-  
Gruppen größer als 10 Personen: individuelle Vereinbarung

**ANMELDUNG:** Uschi Profanter  
uschi.profanter@elbrus.at  
T +43/676/6265784  
Infos: www.sulmtour.at



© Herbert Bödendorfer

## 10 „WAS FLIEGT DENN DA?“ HEIMISCHE VÖGEL BEOBACHTEN

Keine andere Form der Naturbeobachtung kommt Kindern so entgegen wie die Beobachtung der häufigsten Vogelarten in Garten und Stadt. Multimedialer Einführungsvortrag und Exkursion. Im Winter ist es sinnvoll, bei einer bestehenden Winterfütterungsstelle zu starten. Sonst suchen wir uns einen Waldrand, einen Teich, eine Gebüschgruppe, einen erhöhten Aussichtsplatz o. Ä. Auf Wunsch: multimedialer Einführungsvortrag vor dem Lehrausgang. Viel Material zur Nachbereitung!

**EXKURSION:** geeignet für die 1. – 12. Schulstufe

**EXPERTE:** Dr. Herbert Bödendorfer, AHS-Lehrer, Geograf, internationaler vogelkundlicher Führer

**DAUER:** halbtägig (3 – 4 Stunden)

**BESTER ZEITRAUM:** ganzjährig

**EMPFOHLENE AUSRÜSTUNG:** Kleidung für draußen, je nach Jahreszeit. Feldstecher! Schreibzeug oder Handy / Kamera. Einige Feldstecher und ein Spektiv werden zur Verfügung gestellt.

**TREFFPUNKT:** nach Vereinbarung

**KOSTEN:** € 200,- bis € 300,- (je nach Anreiseentfernung)  
Maximale Gruppengröße bei der Exkursion: eine Klasse.

**ANMELDUNG:** Dr. Herbert Bödendorfer  
T +43/650/2107195  
geovision.boedendorfer@aon.at

# Quartiere im Naturpark Südsteiermark

© Hotel Guidassoni



**Hotel Guidassoni**  
(40 Betten)  
Grazer Straße 81  
8430 Kaindorf / Leibnitz  
T +43 / 3452 / 82221  
info@hotel-guidassoni.at  
www.hotel-guidassoni.at

© Croce & Wir



**Weingartenhotel Harkamp**  
Flamberg 46  
8505 St. Nikolai im Sausal  
T +43 / 3185 / 2280  
office@weingartenhotel.at  
www.weingartenhotel.at

© Retzhof



**Bildungshaus Retzhof**  
(80 Betten)  
Dorfstraße 17, 8430 Leitring / Leibnitz  
T +43 / 3452 / 82788  
office@retzhof.at  
www.retzhof.at

© Kreuzberghof



**Pension Kreuzberghof**  
(44 Betten)  
Oberfahrenbach 43a, 8452 Großklein  
T +43 / 3454 / 354  
pension.kreuzberghof@aon.at  
www.pension-kreuzberghof.at

© Hotel Lang



**Hotel Lang**  
(23 Betten)  
Bahnhofstraße 22, 8430 Leibnitz  
T +43 / 3452 / 82552  
office@hotel-lang.at  
www.hotel-lang.at

© Schloss Laubegg



**Bildungszentrum Laubegg**  
(100 Betten)  
Laubegg 1, 8413 Ragnitz  
T +43 / 664 / 2698045  
karl.schicker@laubegg.at  
www.laubegg.at

© Hotel Moserhof



**Hotel Moserhof**  
(46 Betten)  
Großwalz 80, 8463 Leutschach  
T +43 / 3454 / 6661  
landhotel@gut-moser.at  
www.gut-moser.at

© Hotel Neuhold



**Hotel-Restaurant Neuhold**  
(60 Betten)  
Marburger Straße 132, 8435 Wagna  
T +43 / 3452 / 82865  
office@hotel-neuhold.at  
www.hotel-neuhold.at

© JUFA Leibnitz



**JUFA Hotel Leibnitz**  
(ca. 150 Betten)  
Klostergasse 37, 8430 Leibnitz  
T +43 / 5 / 7083-420  
leibnitz@jufahotels.com  
www.jufahotels.com/hotel/leibnitz

© Hotel Römerhof



**Hotel Restaurant Römerhof**  
(24 Betten)  
Marburgerstraße 1, 8430 Leibnitz  
T +43 / 3452 / 82419  
office@hotel-roemerhof.info  
www.hotel-roemerhof.info

© Hotel Weinlandhof



**Hotel Restaurant Weinlandhof**  
(100 Betten)  
Untere Hauptstraße 15, 8462 Gamlitz  
T +43 / 3453 / 2584  
office@weinlandhof.at  
www.weinlandhof.at



© Elisabeth Maier

SÜDSTEIERMARK



# Naturpark Zirbitzkogel-Grebenzen



© privat

Ihre Ansprechpartnerin:  
Magrit Krenn

## INFORMATION UND ANMELDUNG

Naturpark Zirbitzkogel-Grebenzen  
Hauptplatz 1, 8820 Neumarkt  
T +43/3584/2005  
Mo - Fr: 9.00 - 12.00 Uhr  
office@natura.at  
www.natura.at

Direkt zu unseren Schulprogrammen:



**Für Forscher\*innen & Entdecker\*innen ...**  
gibt es zwischen dem 2.396 m hohen Zirbitzkogel und der 1.870 m hohen Grebenzen jede Menge zu entdecken und zu erleben. In unserer NaturLese-Region ist das Steiermark-Herz noch ein bisschen grüner.

### NaturLesen ...

ist das Leitthema des Naturparks. Der Natur mit allen Sinnen auf spielerische Art und Weise näherzukommen, von ihr zu lernen und sich etwas von ihr abzuschauen.

### Winter im Naturpark ...

Von Dezember bis März hält der Naturpark keinen Winterschlaf, sondern bietet auch dann ein umfangreiches Angebot:

- Skigenuss vom Feinsten im Skigebiet Grebenzen (mit Pistengütesiegel)
- BERGAUFRODELN auf der Tonnerhütte
- Schneespaß abseits der Pisten bei geführten Winterwanderungen, beim Eislaufen und Langlaufen

### Sehenswertes und Sportliches ...

- Themenweg: **Via Natura** - 130 km in 10 Etappen zum Thema NaturLesen

### Darf's noch ein bisschen mehr sein?

Für die nötige Abwechslung sorgen:

- Vogelforschungsstätte Furtnerreich, Ursprungsquelle
- Burg Dürnstein, Burgruine Steinschloss
- Benediktinerstift St. Lambrecht, Stiftsgarten Domenico
- Bauernmühle, Bauernmuseum, Schmieden
- NaturLese-Museum Neumarkt, NaturLese-Park, Naturpark Märchenrätselwald, Abenteuerspielplatz
- Rad- und Wanderwegnetz, Seen und Teiche, Freibäder, Minigolf
- Fußball, Tennis, Reiten, Geocaching
- Indoor-Golf-Studio, Naturkegelbahn

### Gute Erreichbarkeit mit der Bahn ...

über die beiden ÖBB-Bahnhöfe der Südbahn (Mariahof-St. Lambrecht und Neumarkt in der Steiermark). Auf Wunsch sind eine stressfreie Betreuung für die Transfers vor Ort, aber auch Abholung und Rückfahrt zur Schule mit dem kinderfreundlichen und ortskundigen Busunternehmen „Naturpark-Bus“ möglich.



# Mit Moorli auf Entdeckungsreise

Mathematik & Naturwissenschaften | Geschichte, Gesellschaft & Werte | Kreativität & Gestaltung  
 Sprache | Produktion, Nachhaltigkeit & Ernährung | Gemeinschaft, Bewegung & Gesundheit

- Entdeckendes, forschendes Lernen
- Exemplarisches, projektorientiertes Lernen
- Lernen durch Informationen
- Lernen durch Übung und Wiederholung

Unsere Mooreule „Moorli“ führt die kleinen Entdecker\*innen anhand einer kreativen Spurensuche vom Dürnberger Moor zum Podolerleich. Sie erfahren einiges über dieses geschützte Gebiet und seine spezialisierten Moorbewohner wie fleischfressende Pflanzen und seltene Tiere. Moorgeschichte mit Blick in die Vergangenheit und Waldspiele inklusive!

**NEU OUTDOOR-UNTERRICHT:** geeignet für die 1. - 8. Schulstufe

- |  |  |  |
|--|--|--|
| <p><b>LERNZIELE &amp; KOMPETENZEN</b></p> <ul style="list-style-type: none"> <li>• <b>Biologische Prozesse</b> wahrnehmen, benennen und in eine Systematik einordnen</li> <li>• <b>Komplexe Zusammenhänge</b> (Klima ...) wahrnehmen, erkennen und zuordnen</li> </ul> | <p><b>THEMEN / LEHRPLANBEZÜGE</b></p> <ul style="list-style-type: none"> <li>• Naturwissenschaft</li> <li>• Lebewesen und Ökosysteme</li> <li>• Vergangenheit, Gegenwart und Zukunft</li> <li>• Sprache und Kommunikation</li> </ul> | <p><b>SICHERUNG DES LERNERTRAGS</b></p> <ul style="list-style-type: none"> <li>• Handout</li> <li>• Zufällig Gefundenes</li> <li>• Entdecktes</li> <li>• Geschaffenes</li> </ul> |
|--|--|--|

**EXPERT\*INNEN:** Naturvermittler\*innen  
**DAUER:** 4 Unterrichtseinheiten  
**BESTER ZEITRAUM:** Mai - Oktober  
**EMPFOHLENE AUSRÜSTUNG:** gutes Schuhwerk, wetterangepasste Kleidung  
**TREFFPUNKT:** Podolerleich, Am Kalkberg 7, 8812 Mariahof  
**KOSTEN:** Gruppenpreis bis 18 Kinder: € 140,-  
**ANMELDUNG:** Naturpark Zirbitzkogel-Grebenzen Hauptplatz 1 8820 Neumarkt in der Steiermark T +43/3584/2005 office@natura.at, www.natura.at



# Barfuss bei Wassermann Finn

Mathematik & Naturwissenschaften | Geschichte, Gesellschaft & Werte | Kreativität & Gestaltung  
 Sprache | Produktion, Nachhaltigkeit & Ernährung | Gemeinschaft, Bewegung & Gesundheit

- Entdeckendes, forschendes Lernen
- Exemplarisches, projektorientiertes Lernen
- Lernen durch Informationen
- Lernen durch Übung und Wiederholung

Wir begeben uns auf einen erlebnisreichen Spaziergang durch die Graggerschlucht mit Ge(h)-schichten von Wassermann Finn und Holla, der Waldfee. Dabei entdecken wir das Leben im und um das Wasser, üben uns in Landart, kneipen mit Bachflohkrebs, Strudelwurm & Co. und lernen den lachenden Stein kennen, der uns die Entstehungsgeschichte der Schlucht erzählt.

**NEU OUTDOOR-UNTERRICHT:** geeignet für die 1. - 8. Schulstufe

- |   |   |  |
|---|---|--|
| <p><b>LERNZIELE &amp; KOMPETENZEN</b></p> <ul style="list-style-type: none"> <li>• <b>Hören, sprechen, miteinander reden</b></li> <li>• <b>Wissen aufbauen, zuordnen und zusammenfassen</b></li> <li>• <b>Tiere und Pflanzen</b> wahrnehmen, benennen und in eine Systematik einordnen</li> </ul> | <p><b>THEMEN / LEHRPLANBEZÜGE</b></p> <ul style="list-style-type: none"> <li>• Naturwissenschaft und Mathematik</li> <li>• Lebewesen und Ökosysteme</li> <li>• Kräfte, Stoffe und Veränderung</li> <li>• Sprache und Kommunikation</li> </ul> | <p><b>SICHERUNG DES LERNERTRAGS</b></p> <ul style="list-style-type: none"> <li>• Handout</li> <li>• Zufällig Gefundenes</li> <li>• Entdecktes</li> <li>• Geschaffenes</li> </ul> |
|---|---|--|

**EXPERT\*INNEN:** Naturvermittler\*innen  
**DAUER:** 4 Unterrichtseinheiten  
**BESTER ZEITRAUM:** Mai - Oktober  
**EMPFOHLENE AUSRÜSTUNG:** gutes Schuhwerk, wetterangepasste Kleidung, eventuell Handtücher  
**TREFFPUNKT:** Mühldorf/St. Marein oder Fischerwirt Zeutschach  
**KOSTEN:** Gruppenpreis bis 18 Kinder: € 140,-  
**ANMELDUNG:** Naturpark Zirbitzkogel-Grebenzen Hauptplatz 1 8820 Neumarkt in der Steiermark T +43/3584/2005 office@natura.at, www.natura.at



## BLICK IN ALTE ZEITEN - BAUERNMUSEUM MIT SCHAUSCHMIEDE

„Vom Dreschflegel zum Mähdrescher“ – ein Erlebnis für Jung und Alt. Wie hart war das Leben der Bäuerinnen und Bauern einmal ohne Hilfe von elektrischem Strom oder Motoren, nur mit Muskelkraft von Mensch und Tier? Die Sammlung historischer Geräte und Werkzeuge zeigt die Entwicklung des bäuerlichen Alltags. In der Schauschmiede kann erlebt werden, wie aus Eisen durch Feuer, Kraft und Können des Schmieds Werkzeuge entstehen.

**EXKURSION:** geeignet für die 1. - 8. Schulstufe

**EXPERT\*INNEN:** Familie Kogler  
**DAUER:** ca. 1.5 Stunden  
**BESTER ZEITRAUM:** Mai - Oktober  
**EMPFOHLENE AUSRÜSTUNG:** gutes Schuhwerk, wetterangepasste Kleidung  
**TREFFPUNKT:** Bauernmuseum Mühlen, 8822 Mühlen 19  
**KOSTEN:** € 7,- pro Schüler\*in  
**ANMELDUNG:** Familie Kogler T +43/699/11 31 799



## BURGABENTEUER AUF DER BURG DÜRNSTEIN

Zeitreise ins Mittelalter – eintauchen in die Welt der Burgherren und Burgfräulein. Beim Durchstreifen der Burganlagen sind der Fantasie keine Grenzen gesetzt. Nach dem Grillen am Lagerfeuer werden Sagen und spannende Geschichten rund um die Burg erzählt. Alte Spiele dürfen dabei natürlich auch nicht fehlen!

**EXKURSION:** geeignet für die 1. - 12. Schulstufe

**EXPERTIN:** Frau Dullnig  
**DAUER:** 4 Stunden  
**BESTER ZEITRAUM:** Mai - Oktober. Achtung: Nur dienstags und donnerstags möglich!  
**EMPFOHLENE AUSRÜSTUNG:** gutes Schuhwerk, Regenschutz  
**TREFFPUNKT:** Parkplatz Burg Dürnstein 9323 Dürnstein in der Steiermark  
**KOSTEN:** € 14,- pro Schüler\*in  
**ANMELDUNG:** Frau Dullnig T +43/650/88 09 312



## ERLEBNIS BAUERNHOF

- Modul Kuh
- Modul Pferd
- Modul Krainer Steinschaf
- Modul Die Pflanze - Ernährungsgrundlage für Mensch und Tier
- Modul Kommunikation und Wechselbeziehung Bauern & Bäuerinnen - Konsument\*innen
- Modul Bauer/Bäuerin - ein aussterbender Beruf?

**EXKURSION:** geeignet für die 5. - 12. Schulstufe

**EXPERTE:** Konrad Liebchen  
**DAUER:** 2 Stunden pro Modul  
**BESTER ZEITRAUM:** Mai - Oktober  
**EMPFOHLENE AUSRÜSTUNG:** gutes Schuhwerk, Regenschutz  
**TREFFPUNKT:** Bio-Bauernhof Liebchen, Zeutschach 33, 8820 Neumarkt  
**KOSTEN:** je Modul € 14,- pro Schüler\*in  
**ANMELDUNG:** Hr. Liebchen T +43/3584/34 67 oder +43/664/34 57 405



© Brigitte Wellner

## MÄRCHENRÄTSELWALD - SPIEL UND SPASS

Da ist etwas falsch im Märchenwald! Wer aber genau hinschaut, erkennt sicherlich, was bei den Märchenszenen durcheinandergeraten ist. Fertig gerätselt? Dann warten schon der weitläufige Spielplatz, ein Baumlehrpfad, ein Wasserspielplatz und das Wikinger-Memory darauf, erkundet zu werden. Streichtiere wie Hasen, Ziegen, Ponys und Alpakas können bewundert und gekuschelt werden.

**EXKURSION:** geeignet für die 1. - 6. Schulstufe

**EXPERT\*INNEN:** -

**DAUER:** ca. 1 Stunde

**BESTER ZEITRAUM:** Mai - Oktober

**EMPFOHLENE AUSRÜSTUNG:** gutes Schuhwerk, wetterangepasste Kleidung

**TREFFPUNKT:** Gasthof Seeblick, Zeuschach

**KOSTEN:** € 3,50 pro Schüler\*in

**ANMELDUNG:** Gasthaus Seeblick  
Zeuschach 39, 8820 Neumarkt in der Steiermark  
T +43/3584/3140



© Naturpark Zirbitzkogel-Grebenzen | tricky.pics

## NALEMU - DAS NATURLESE-MUSEUM IN NEUMARKT

In unserem Museum mitten in Neumarkt kann die Natur auf verschiedenste Weisen erkundet werden. Gemeinsam einen Wald zum „Leben“ erwecken, die Lieblingslandschaft mit kinetischem Sand bauen, bei Quizstationen Interessantes erfahren oder Bienen im Schaubienenstock bei ihrer Arbeit beobachten - eintauchen in eine faszinierende Welt! Beim kreativen Teil spielt die Natur natürlich auch eine wichtige Rolle.

**EXKURSION:** geeignet für die 1. - 8. Schulstufe

**EXPERT\*INNEN:** Naturvermittlerinnen

**DAUER:** 3 Stunden

**BESTER ZEITRAUM:** Mai - Oktober

**EMPFOHLENE AUSRÜSTUNG:** -

**TREFFPUNKT:** NaturLese-Museum Neumarkt  
Hauptplatz 1, 8820 Neumarkt in der Steiermark

**KOSTEN:** € 10,- pro Schüler\*in

**ANMELDUNG:** Naturpark Zirbitzkogel-Grebenzen  
Hauptplatz 1, 8820 Neumarkt in der Steiermark  
T +43/3584/2005, office@natura.at  
www.natura.at



© Keltisches Noreia | Naturpark Zirbitzkogel-Grebenzen

## HISTORISCHE ERLEBNISSCHMIEDE NOREIA

Eisen - ein Erz mit langer Geschichte in der Region. Viel Interessantes kann bei den Erzählungen unserer Experten erfahren werden, denn schon die alten Römer wussten die Eigenschaften dieses „Norisches Eisens“ zu schätzen. Natürlich kann ausprobiert werden, was aus dem Rohstoff Eisen hergestellt werden kann. Der Umgang mit Feuer, Wasser und Luft verlangt bei einem der ältesten Handwerke der Welt Mut, das Eisen zu schmieden, solange es noch heiß ist. Mitmachen lohnt sich!

**EXKURSION:** geeignet für die 1. - 8. Schulstufe

**EXPERTEN:** Hr. Pogatschnigg, Hr. Wuitz

**DAUER:** ca. 2,5 Stunden

**BESTER ZEITRAUM:** Mai - September

**EMPFOHLENE AUSRÜSTUNG:** gutes Schuhwerk, wetterangepasste Kleidung

**TREFFPUNKT:** Schmiede in Noreia  
Noreia 4, 8822 Mühlen

**KOSTEN:** € 7,- pro Schüler\*in

**ANMELDUNG:** Hr. Pogatschnigg, T +43/680/20 34 338



© Naturpark Zirbitzkogel-Grebenzen | Egon Mürzl

## BURGERLEBNIS AUF DER RUINE STEINSSCHLOSS

Immer wieder dieses Mittelalter! Faszinierende Ausblicke und spannende Einblicke in die Welt der Sagen und Märchen erleben wir bei einer spektakulären Zeitreise durch die Jahrhunderte auf der Burgruine Steinschloss. Im Anschluss schmecken die selbstgebrutzelten Würstl vom Lagerfeuer doppelt gut!

**EXKURSION:** geeignet für die 1. - 12. Schulstufe

**EXPERTEN:** Hr. Sperl, Hr. Fest, Hr. Khom

**DAUER:** 1 Stunde (2 Stunden inkl. Würstlgrillen)

**BESTER ZEITRAUM:** Mai - Oktober

**EMPFOHLENE AUSRÜSTUNG:** gutes Schuhwerk, Regenschutz

**TREFFPUNKT:** Parkplatz Ruine Steinschloss, 8812 Mariahof

**KOSTEN:** € 3,- pro Schüler\*in;

mit Würstlgrillen: € 6,- pro Schüler\*in

**ANMELDUNG:** Hr. Sperl: T +43/664/39 22 953

Hr. Fest: T +43/664/94 80 134



© Oliver Hörzer

## STIFTSGARTEN - MIT ALLEN SINNEN ERLEBEN UND GENIEßEN

Allein schon durch die Gliederung in Wasser, Feuer, Erde und Luft ist der Stiftsgarten in St. Lambrecht eine absolute Besonderheit. Abgestimmt auf Alter und Bedürfnisse der Kinder, können sie den Garten mit all seinen Düften und Farben erkunden: Kräuter suchen, kosten, riechen und verarbeiten, Spiele auf der Wiese und Gartengeschichten können die Führungen abrunden. Individuelle Programmabsprache notwendig.

**EXKURSION:** geeignet für die 1. - 8. Schulstufe

**EXPERT\*INNEN:** Mitarbeiter\*innen aus dem Stiftsgarten und dem Verein Domenico

**DAUER:** ca. 1,5 Stunden

**BESTER ZEITRAUM:** Mai - Oktober

**EMPFOHLENE AUSRÜSTUNG:** gutes Schuhwerk, Regenschutz

**TREFFPUNKT:** Café im Stiftsgarten St. Lambrecht,  
8813 St. Lambrecht

**KOSTEN:** Individuelle Programmabsprache und Preis-anfrage abhängig von Dauer und Gruppengröße.  
Richtpreis: Eine Führung mit einer Dauer von ca. 1,5 Stunden kostet bei einer Gruppengröße von 10 Personen € 60,-

**ANMELDUNG:** Domenico Caritas d. Diözese Graz Seckau  
T +43/676/88015 633, office@domenico-stlambrecht.at  
oder katrin.kainz@caritas-steiermark.at  
Telefonische Anmeldungen: Mo - Do 8:00 - 16:00 Uhr;  
Gruppenanmeldungen mind. 2 Wochen vorab notwendig.



© Benediktinerstift St. Lambrecht

## STIFTSMUSEUM - MEHR ALS NUR EINE KIRCHE

Eine Führung durch das Benediktinerstift Sankt Lambrecht gibt den Kindern nicht nur spannende Einblicke in die Geschichte des Klosters, sie zeigt auch, je nach Führungsvariante, seine Highlights wie das Vogelmuseum mit mehr als 250 verschiedenen Vogelarten.

**EXKURSION:** geeignet für die 1. - 8. Schulstufe

**EXPERT\*INNEN:** Stiftsführer\*innen

**DAUER:** ca. 1 Stunde

**BESTER ZEITRAUM:** 15. Mai - 15. Oktober

**EMPFOHLENE AUSRÜSTUNG:** Neugier und viele Fragen - sonst nichts Besonderes!

**TREFFPUNKT:** Stiftshof Benediktinerstift St. Lambrecht  
Hauptstraße 1, 8813 St. Lambrecht

**KOSTEN:** Kleine Stiftsführung: € 4,- pro Schüler\*in

**ANMELDUNG:** Stift St. Lambrecht  
T +43/3585/2305-29  
klosterpforte@stift-stlambrecht.at

# Quartiere im Naturpark Zirbitzkogel-Grebenzen

© Knappenwirt



## Gasthof Knappenwirt \*\*\*

Michael Lohr (40 - 45 Betten)  
Hoferdorf 113, 8812 Mariahof  
T +43/3584/2542  
info@knappenwirt.at  
www.knappenwirt.at

© Spathof



## Biobauernhof Spathof \*\*\*\*

Familie Peinhaupt (20 Betten)  
Oberdorf 70, 8812 Mariahof  
T +43/3584/2520 oder +43/664/5573637  
hemma.peinhaupt@gmx.at  
www.tiscover.at/spathof

© GH Seidl „Brauwirt“



## Gasthof Seidl „Brauwirt“ \*\*\*

Robert Seidl (50 Betten)  
Zeutschach 7, 8820 Neumarkt  
T +43/3584/2440  
brauwirt.seidl@aon.at  
www.brauwirtseidl.at

© Haus Seeblick



## Gasthaus Seeblick, vlg. Kuchlbauer \*\*\*\*

Familie Wallner (40 Betten)  
Zeutschach 39, 8820 Neumarkt  
T +43/3584/3140  
info@haus-seeblick.at  
www.haus-seeblick.at

TVB NP Zirbitzkogel-  
Grebenzen/Mediadome



## Shuttle-Bus-Unternehmen im Naturpark

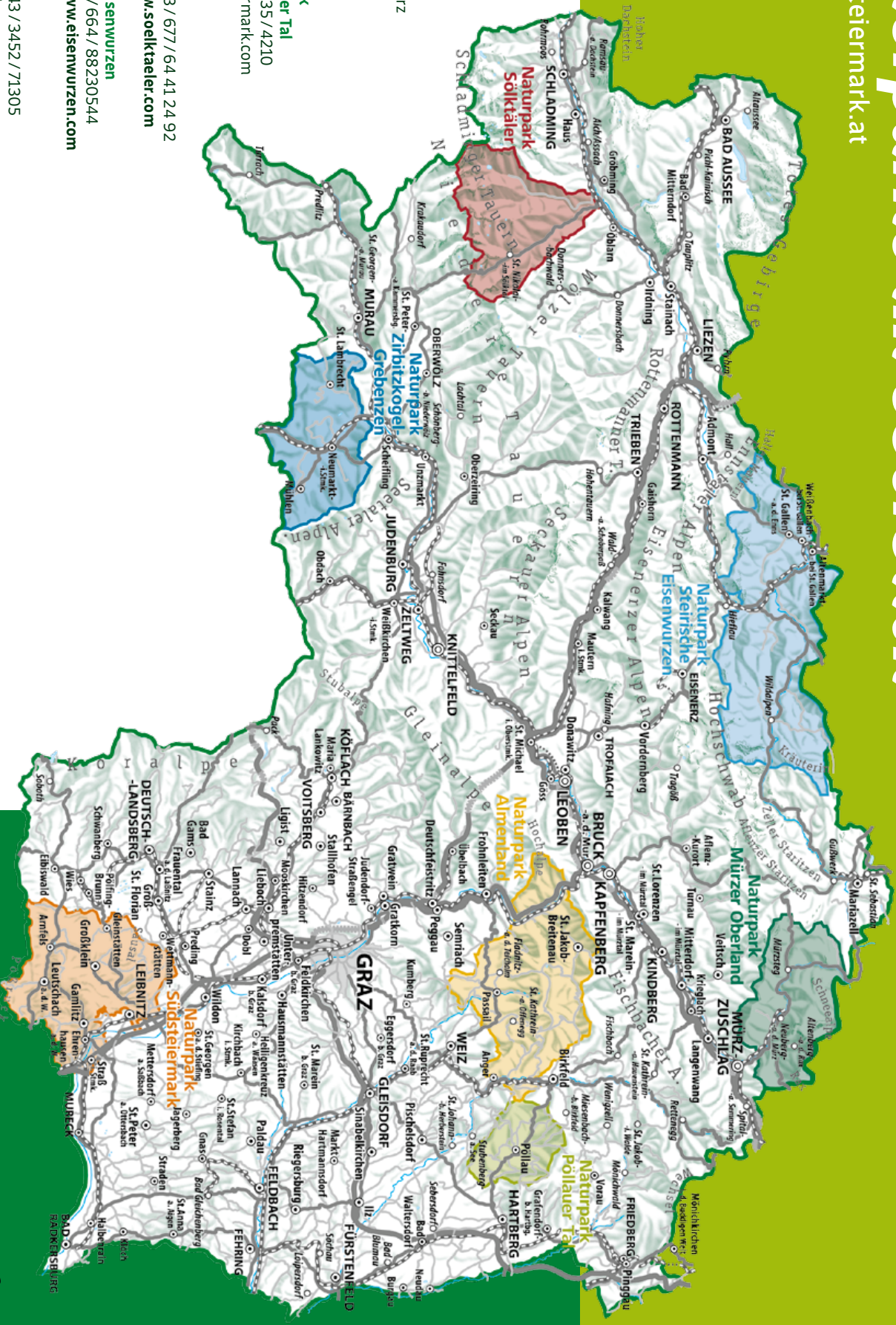
„Naturpark-Bus“ Lercher (Zeutschach)  
T +43/650/3322733  
info@naturpark-bus.at  
www.naturpark-bus.at

© Naturpark Zirbitzkogel-Grebenzen, René Hochegger



# Alle Naturparke im Überblick

[www.naturparke-steiermark.at](http://www.naturparke-steiermark.at)



**Naturpark Almenland**  
 Fladnitz 100, 8163 Fladnitz/T.  
 T +43/3179/23000  
[naturpark@almenland.at](mailto:naturpark@almenland.at)  
[www.almenland.at](http://www.almenland.at)

**Naturpark Mürzer Oberland**  
 Hauptplatz 9, 8692 Neuberg/Mürz  
 T +43/3857/8321  
[info@muerzeroberland.at](mailto:info@muerzeroberland.at)  
[www.muerzeroberland.at](http://www.muerzeroberland.at)

**Tourismusverband Oststeiermark**  
**Geschäftsstelle Naturpark Pöllauer Tal**  
 Schloss 1, 8225 Pöllau, T +43/3335/4210  
[naturpark-poellauertal@oststeiermark.com](mailto:naturpark-poellauertal@oststeiermark.com)  
[www.naturpark-poellauertal.at](http://www.naturpark-poellauertal.at)

**Naturpark Sölk-täler**  
 Stein/Enns 107, 8961 Sölk, T +43/677/64412492  
[naturpark@soelktaeler.com](mailto:naturpark@soelktaeler.com), [www.soelktaeler.com](http://www.soelktaeler.com)

**Natur- und Geopark Steirische Eisenwurzen**  
 Markt 35, 8933 St. Gallen, T +43/664/88230544  
[naturpark@eisenwurzen.com](mailto:naturpark@eisenwurzen.com), [www.eisenwurzen.com](http://www.eisenwurzen.com)

**Naturpark Südsteiermark**  
 Grottenhof 1, 8430 Leibnitz, T +43/3452/71305  
[office@naturpark-suedsteiermark.at](mailto:office@naturpark-suedsteiermark.at)  
[www.naturpark-suedsteiermark.at](http://www.naturpark-suedsteiermark.at)

**Naturpark Zibitzkogel-Grebenzen**  
 Hauptplatz 1, 8820 Neumarkt, T +43/3584/2005  
[office@natura.at](mailto:office@natura.at), [www.natura.at](http://www.natura.at)

**NATURPARKE  
 STEIERMARK**



Dieses Produkt wurde nach Richtlinien des Österreichischen Umweltzeichens UZ-24, UWZ-900, und auf PEFCC-zertifiziertem Papier mit Öko-Plus reinen Pflanzenfarben und unter Verwendung chemiefreier Druckplatten hergestellt.

